



# **MNIKÓW „ZIELONA DOLINA”**

PROJEKT KONCEPCYJNY ZABUDOWY JEDNORODZINNEJ

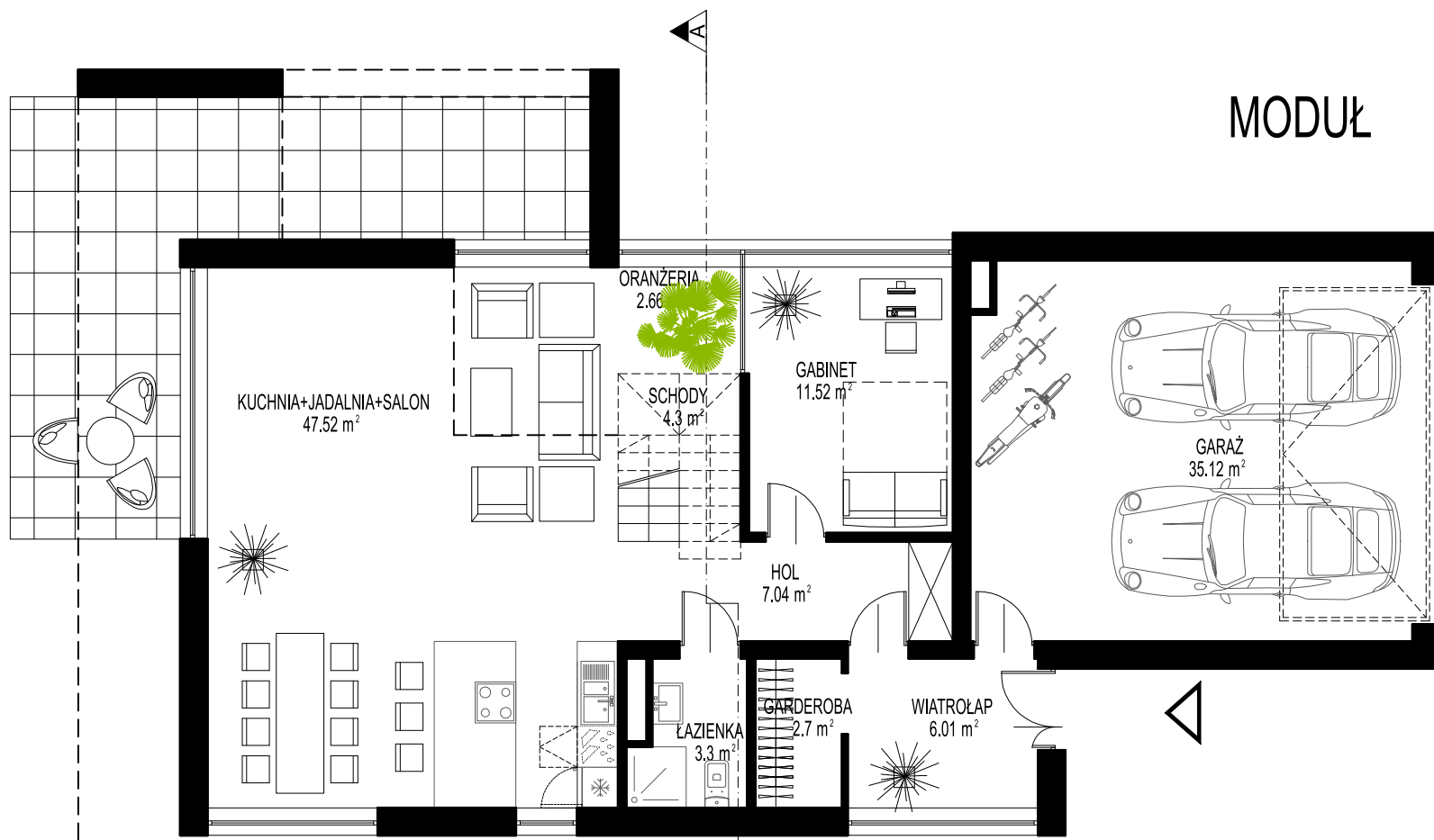


NR BUDYNKU	POWIERZCHNIA BUDYNKU	POWIERZCHNIA GARAŻU	LICZBA BUDYNKÓW	PROCENT UDZIAŁU W ZABUDOWIE
A	181,93m <sup>2</sup>	29,69m <sup>2</sup>	5	17%
B	239,28m <sup>2</sup>	37,43m <sup>2</sup>	10	33%
D	286,20m <sup>2</sup>	43,83m <sup>2</sup>	7	23%
E	198,72m <sup>2</sup>	35,12m <sup>2</sup>	8	27%
		Razem	30	100%

PROJEKT KONCEPCYJNY ZABUDOWY JEDNORODZINNEJ  
MNIKOW "ZIELONA DOLINA"

E

MODUŁ

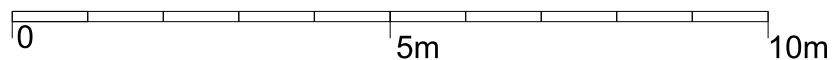


POWIERZCHNIA UŻYTKOWA

199.06m<sup>2</sup>

PARTER

120.17m<sup>2</sup>

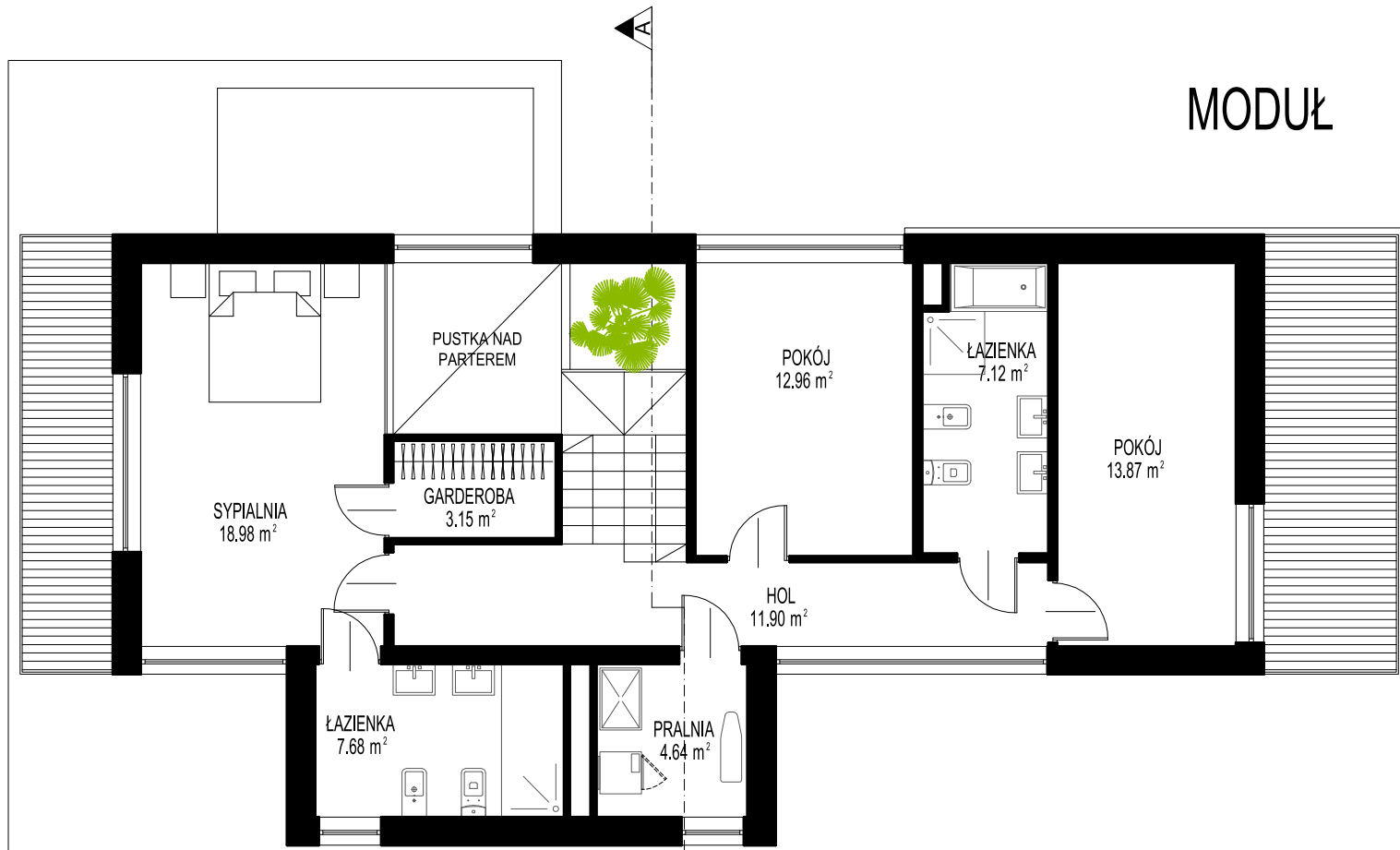


ARDEMATIK  
SP. Z O.O. SP. K.

PROJEKT KONCEPCYJNY ZABUDOWY JEDNORODZINNEJ  
MNIKOW "ZIELONA DOLINA"

MODUŁ

E

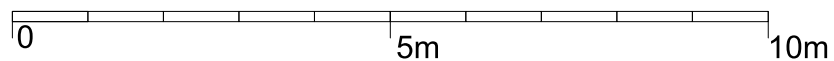


POWIERZCHNIA UŻYTKOWA

199.06m<sup>2</sup>

I PIĘTRO

78.89m<sup>2</sup>



ARDEMATIK  
S P . Z O . O . S P . K .

PROJEKT KONCEPCYJNY ZABUDOWY JEDNORODZINNEJ  
MNIKOW "ZIELONA DOLINA"

PRZEKRÓJ A-A

MODUŁ

E

