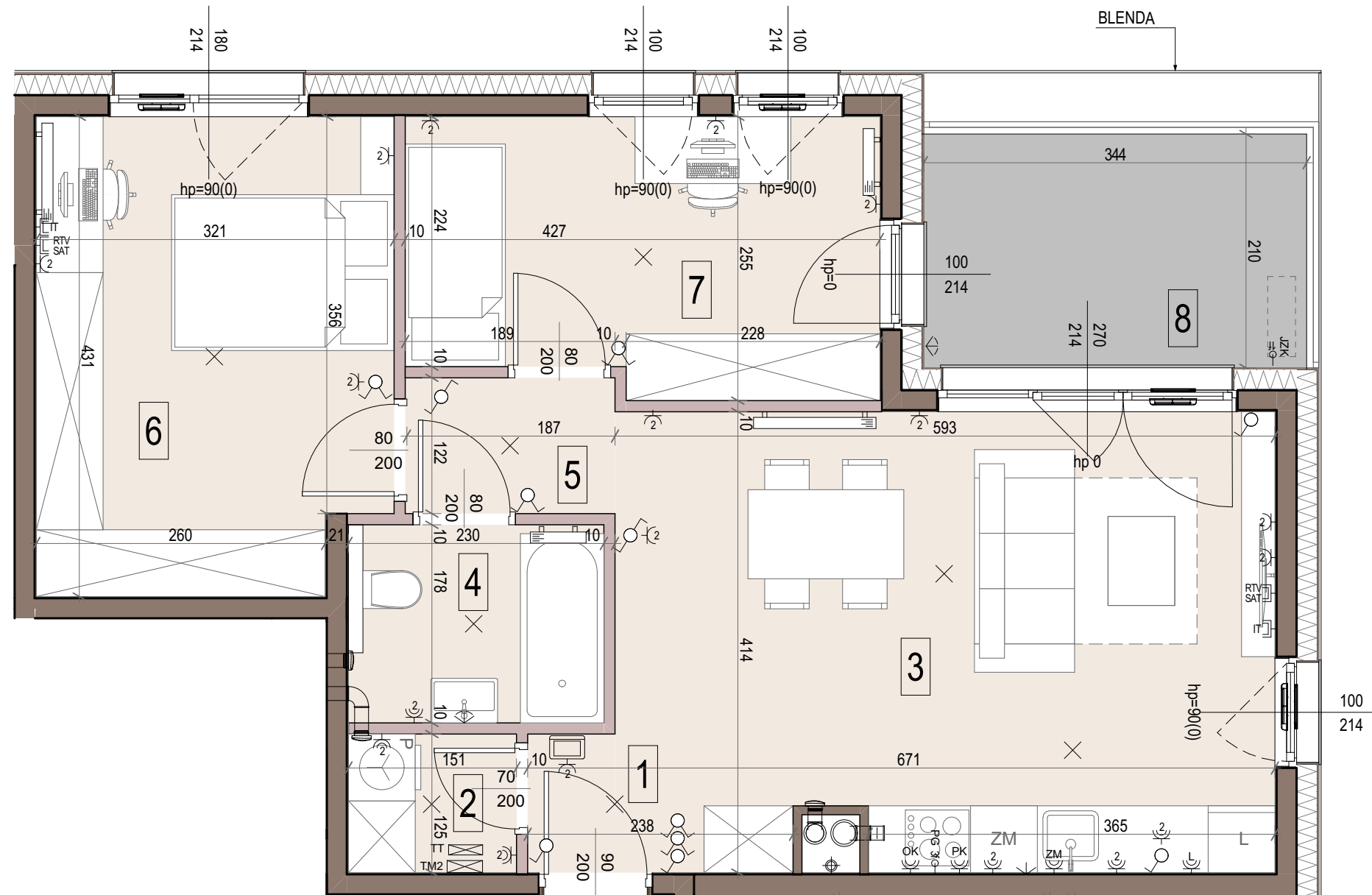
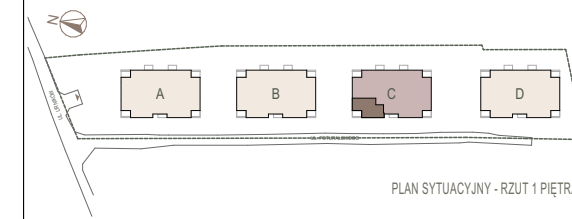




**TAKT**  
LIRNIKÓW



**LIR-C.01.01**

1 PIĘTRO

**MIESZKANIE**

INWESTYCJA - PIĘTRO/ SEGMENT/ LOKAL  
**LIR-C.01.01**

|              |                            |                                   |
|--------------|----------------------------|-----------------------------------|
| LICZBA POKOI | POWIERZCHNIA UŻYTKOWA      | WYSOKOŚĆ (W STANIE DEWELOPERSKIM) |
| <b>3</b>     | <b>57,05 m<sup>2</sup></b> | <b>2,60 m</b>                     |

WYKAZ POWIERZCHNI POMIESZCZEŃ

| NUMER | NAMIA           | POWIERZCHNIA | JEDN. M        |
|-------|-----------------|--------------|----------------|
| 1     | HOL             | 1,94         | m <sup>2</sup> |
| 2     | POM. GOSP.      | 1,88         | m <sup>2</sup> |
| 3     | POKÓJ Z ANEKSEM | 23,18        | m <sup>2</sup> |
| 4     | ŁAZIENKA        | 4,09         | m <sup>2</sup> |
| 5     | KORYTARZ        | 2,30         | m <sup>2</sup> |
| 6     | POKÓJ 1         | 13,39        | m <sup>2</sup> |
| 7     | POKÓJ 2         | 10,27        | m <sup>2</sup> |
| 8     | BALKON          | 7,22         | m <sup>2</sup> |

INNE MIESZKANIA O PODOBNYM UKŁADZIE

| PIĘTRO | SEGMENT     |             |             |             |
|--------|-------------|-------------|-------------|-------------|
|        | A           | B           | C           | D           |
| 0      | -           | -           | -           | -           |
| 1      | LIR-A.01.01 | LIR-B.01.01 | -           | LIR-D.01.01 |
| 2      | LIR-A.02.01 | LIR-B.02.01 | LIR-C.02.01 | LIR-D.02.01 |
| 3      | -           | -           | -           | -           |



Matexi Polska Kraków Sp. z o.o.  
Biuro Sprzedaży, Kraków - Stare Podgórze, ul. Limanowskiego 5  
www.matexpolska.pl

JEDNOSTKA PROJEKTOWA



ION Architekci Sp. z o.o. Spółka Komandytowa  
Siedziba: al. Słowackiego 31/6, 31-159 Kraków  
Biuro: ul. Władysława Jaworskiego 12/1, 31-519 Kraków

|  |  |   |   |   |  |   |
|--|--|---|---|---|--|---|
| <ul style="list-style-type: none"> <li>SCIANY ŻELBETOWE ORAZ MUROWANE SZACHTÓW</li> <li>SCIANY DEMONTOWALNE</li> <li>NAWIEWNIK OKIENNY</li> <li>ROLETA ZEWNĘTRZNA (PARTER)</li> <li>NUMER POMIESZCZENIA</li> <li>BALUSTRADA SZKLANA / STALOWA</li> </ul> | <ul style="list-style-type: none"> <li>GRZEJNIK ŚCIENNY</li> <li>PIONY INSTALACYJNE: <ul style="list-style-type: none"> <li>kuchnia</li> <li>łazienka</li> <li>okap kuchenny</li> </ul> </li> <li>PION KANALIZACJI</li> <li>JEDNOSTKA ZEWN. KLIMATYZACJI</li> <li>- PROP. LOKALIZACJA</li> <li>ZAWOR CZERPALNY</li> <li>W OGRODZIE</li> <li>WPUST ODWODNIENIOWY</li> </ul> | <ul style="list-style-type: none"> <li>TABLICE/ ROZDZIELNICE EL.</li> <li>WIDEODOFON</li> <li>ŁĄCZNIK JEDNOBIEGUNOWY</li> <li>ŁĄCZNIK JEDNOBIEGUNOWY IP44</li> <li>ŁĄCZNIK DWUBIEGUNOWY</li> <li>ŁĄCZNIK DWUBIEGUNOWY IP44</li> <li>ŁĄCZNIK SCHODOWY</li> <li>ŁĄCZNIK KRZYŻOWY</li> </ul> | <ul style="list-style-type: none"> <li>WPUST OŚWIETLENIOWY SUFITOWY</li> <li>WPUST OŚWIETLENIOWY NAŚCIENNY</li> <li>WPUST OŚWIETLENIOWY NAŚCIENNY IPP44</li> <li>2x GNIAZDO 1-FAZ POJ. WE WSP. RAMCE</li> <li>GNIAZDO DO ZAS. ŁODÓWKI</li> <li>OK GNIAZDO DO ZAS. OKAPU</li> <li>PK GNIAZDO DO ZAS. PIEKARNIKA</li> <li>PG WPUST EL. 3-FAZ NA PŁYTĘ GRZEWCZĄ</li> </ul> | <ul style="list-style-type: none"> <li>ZM GNIAZDO DO ZAS. ZMYWARKI</li> <li>GNIAZDO 1-FAZ IP44 POJEDYNCZE</li> <li>2x GNIAZDO 1-FAZ IP44 POJ. WE WSP. RAMCE</li> <li>GNIAZDO 1-FAZ IP44 POJ. TARASOWE</li> <li>STEROWANE ŁĄCZNIKIEM WEWNĘTRZNYM</li> <li>IT GNIAZDO RJ45</li> <li>GNIAZDO TELEWIZJI KABLOWEJ I SAT.</li> <li>GNIAZDO DO JEDNOSTKI ZEWNĘTRZNEJ KLIMATYZACJI</li> <li>STROPODACH ZIELONY NA PŁYTCIE GARAŻU</li> </ul> | <ul style="list-style-type: none"> <li>OKNO BALKONOWE</li> <li>OKNO Z PARAPETEM</li> </ul> <p>S - SZEROKOŚĆ OKNA PODANA W ŚWIETLE MURU<br/>H - WYSOKOŚĆ OKNA PODANA W ŚWIETLE MURU<br/>hp - POZIOM PARAPETU<br/>hp(fix) - DOLNY POZIOM SKRZYDŁA OTWIERALNEGO (POZIOM PARAPETU ZESTAWU OKIENNEGO)</p> | <p>KARTA KATALOGOWA JEST ZAŁĄCZNIEM DO UMOWY</p> <p>Na zasadach określonych w Rozporządzeniu Ministra Transportu, Budownictwa i Gospodarki Morskiej z dnia 25 kwietnia 2012 roku w sprawie szczegółowego zakresu i formy projektu budowlanego (Dz. U. z 2012 r., poz. 462), to jest w oparciu o Polską Normę PN-ISO 9836:2015-12, przy czym pomiaru dokonuje się na poziomie podłogi z dokładnością do 0,01m<sup>2</sup> (jedna setna metra kwadratowego), w mieszkaniu w stanie całkowicie wykończonym, a więc z tynkami. Wymiary, powierzchnie oraz rozmieszczenie instalacji (elektryczne, sanitarne) mogą ulec nieznacznym zmianom. Instalacje oraz urządzenia elektryczne, sanitarne i drzwi wewnętrzne nie stanowią wyposażenia lokali. Przedstawiono przykładowe rozmieszczenie urządzeń sanitarnych i kuchennych. Podłoga pod posadzki wykonane ze szlichty. Na warstwy wykończeniowe podłóg przewidziano 2 cm. Zabrania się ingerencji w elementy nośne budynku oraz szachty instalacyjne.</p> |
|--|--|---|---|---|--|---|