



# Osiedle Naturama

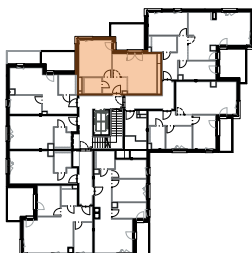
POZNAŃ, UL. KOSZALIŃSKA



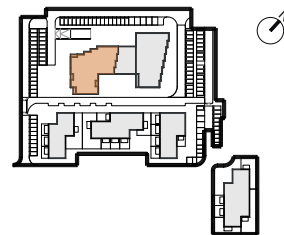
ETAP: 2, BUDYNEK: 22J  
MIESZKANIE NR: 25

PIĘTRO: PIĘTRO 3  
LICZBA POKOI: 2  
POWIERZCHNIA UŻYTKOWA: 47,67M<sup>2</sup>

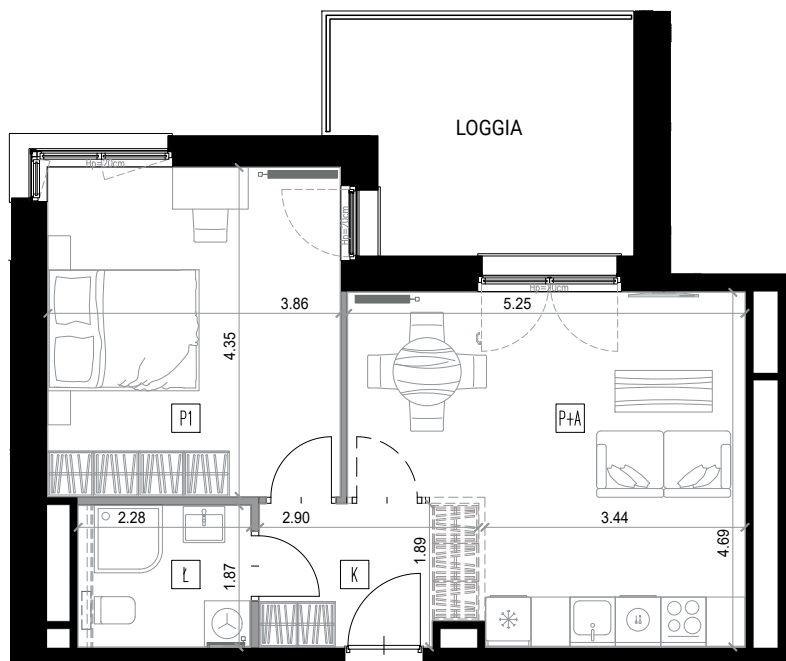
## RZUT KONDYGNACJI



## PLAN ZAGOSPODAROWANIA TERENU



## RZUT MIESZKANIA



- ==== ŚCIANKA INSTALACYJNA - DO WYKONANIA PRZEZ NABYWCĘ
- - - - - MOŻLIWE WYDZIELENIE POMIESZCZENIA
- ==== ŚCIANY DZIAŁOWE Z MOŻLIWOŚCIĄ DEMONTAŻU
- ==== ŚCIANY PIONÓW INSTALACYJNYCH - BEZ MOŻLIWOŚCI DEMONTAŻU
- ==== ŚCIANY KONSTRUKCYJNE - BEZ MOŻLIWOŚCI DEMONTAŻU

K	KORYTARZ	4,31
Ł	ŁAZIENKA	4,26
P+A	POKÓJ Z ANEKSEM	22,29
P1	POKÓJ	16,81

**POWIERZCHNIA UŻYTKOWA 47,67M<sup>2</sup>**

**POW. LOGGI 11,57M<sup>2</sup>**



SKALA 1:100

### BIURO SPRZEDAŻY

Nickel Development ul. Piątkowska 110, Poznań  
+48 506 175 176  
sprzedaz@nickel.com.pl

Wojtyś Wójtowicz Jakubowski Architekci  
www.wwjja.pl

Podana na karcie powierzchnia pomieszczeń jest powierzchnią projektową i może się nieznacznie różnić od powierzchni w wybudowanym budynku. Umeblowanie oraz zagospodarowanie terenu jest tylko wizualizacją i nie stanowi oferty handlowej - ma jedynie charakter poglądowy, przybliżający wielkość mieszkania.

