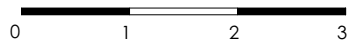


skala 1:70 dla wydruku A4



- ścianki działowe
- ściany niedemontowalne
- szklana zabudowa balkonu

UWAGA! Powierzchnie pomieszczeń i lokalizację urządzeń sanitarnych podano na podstawie projektu wykonawczego. Możliwe jest wystąpienie niewielkich zmian na etapie realizacji. Powierzchnia Użytkowa Lokalu Mieszkalnego określona jest na zasadach wskazanych w rozporządzeniu Ministra Transportu, Budownictwa i Gospodarki Morskiej z dnia 25.04.2012 w sprawie szczegółowego zakresu i formy projektu budowlanego oraz przy uwzględnieniu treści Polskiej Normy PN-ISO 9836:1997 z tą modyfikacją, że do Powierzchni Użytkowej Lokalu Mieszkalnego nie jest wliczana powierzchnia pod ściankami działowymi zaznaczonymi kolorem pomarańczowym.

\* Powierzchnia Lokalu Mieszkalnego wliczana jest jako suma Powierzchni Użytkowej Lokalu Mieszkalnego oraz Powierzchni pod Ściankami działowymi.  
Niniejsza karta katalogowa nie stanowi oferty w rozumieniu Kodeksu Cywilnego

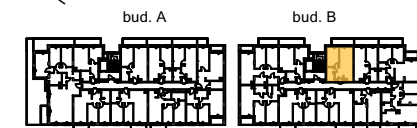
BIURO SPRZEDAŻY MIESZKAŃ

www.impulsmarywilska.pl  
tel: 22 298 98 94  
impuls@unidevelopment.pl

unidevelopment

Unidevelopment SA  
ul. Kondratowicza 37, Warszawa  
www.unidevelopment.pl

**IMPULS**  
MARYWILSKA



ul. Marywilska

**NR LOKALU MIESZKALNEGO 114**

BUDYNEK B

KLATKA B

PIETRO 5

LICZBA POKOI 2

**ZESTAWIENIE POWIERZCHNI**

SALON Z ANEKSEM KUCHENNYM 20,40 m<sup>2</sup>

SYPIALNIA 12,18 m<sup>2</sup>

ŁAZIENKA 5,13 m<sup>2</sup>

HOL 6,19 m<sup>2</sup>

**POW. UŻYTKOWA LOKALU MIESZKALNEGO 43,90 m<sup>2</sup>**

**POW. POD ŚCIANKAMI DZIAŁOWYMI 1,38 m<sup>2</sup>**

**\* POW. LOKALU MIESZKALNEGO 45,28 m<sup>2</sup>**

BALKON 7,65 m<sup>2</sup>