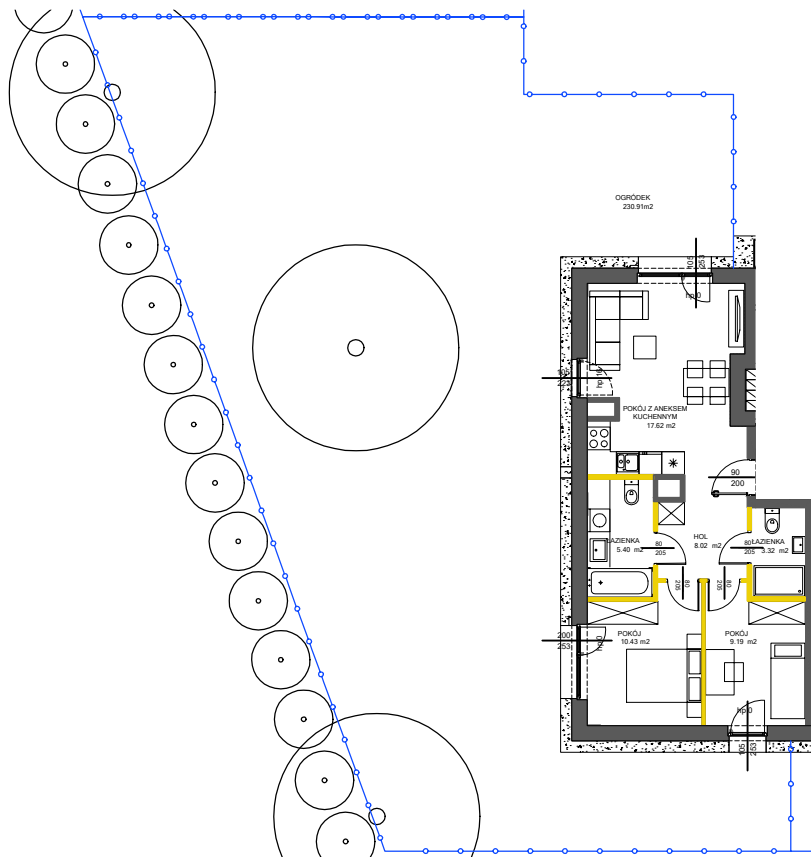


lokal mieszkalny

karta informacyjna inwestycji

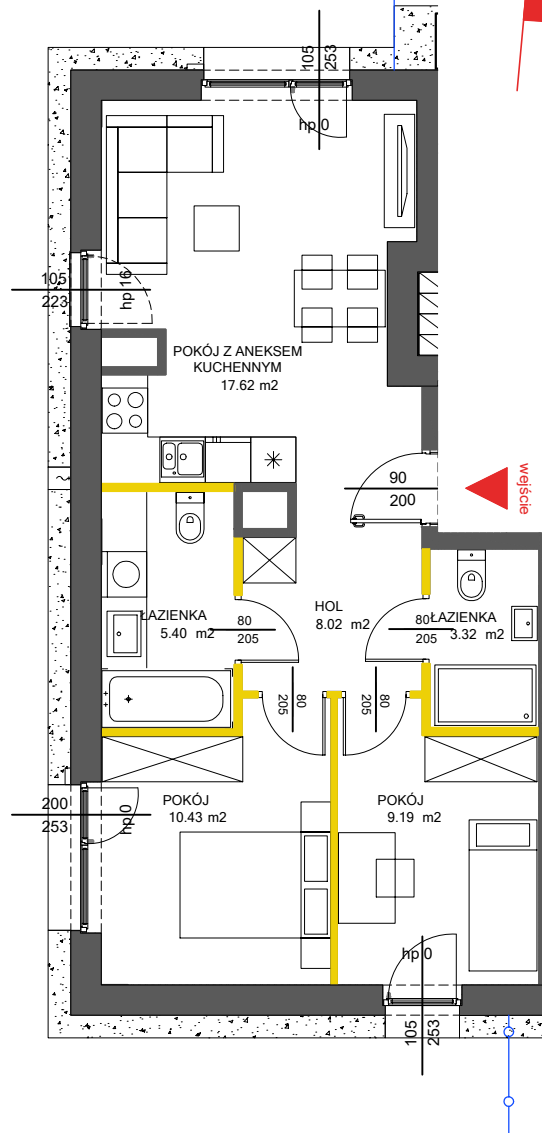


LEGENDA

- ściany działowe
- ściany obudowy pionów instalacyjnych
- kanaly instalacyjne obudowane



OGRÓDEK
230.91m²



data sporządzenia karty 13.10.2023

LOKAL NR 90

PIĘTRO	0
POKOJE	3
KLATKA	5
POWIERZCHNIA ROZLICZENIOWA	56.54 m ²
POWIERZCHNIA UŻYTKOWA	53.98 m ²

HOL	8.02 m ²
POKÓJ Z ANEKSEM KUCHENNYM	17.62 m ²
POKÓJ	10.43 m ²
POKÓJ	9.19 m ²
ŁAZIENKA	3.32 m ²
ŁAZIENKA	5.40 m ²

POWIERZCHNIA POD ŚCIANKAMI
DZIAŁOWYMI 2.56 m²

OGRÓDEK LOKATORSKI 230.91 m²

POŁOŻENIE LOKALU W BUDYNKU



Powierzchnia lokalu obliczona została zgodnie z Polską Normą PN-ISO 9836:2015-12, powołaną w rozporządzeniu Ministra Transportu, Budownictwa i Gospodarki Morskiej z dnia 11 września 2020 roku w sprawie szczegółowego zakresu i formy projektu budowlanego. Powierzchnia rozliczeniowa lokalu, uwzględniająca powierzchnię pod ściankami działowymi, służy do ustalenia ceny sprzedaży. Powierzchnia użytkowa lokalu służy do celów ewidencyjnych i wycenytostokowych. Instalacja wodna i kanalizacyjna doprowadzona do kuchni, łazienki i WC, zakończona korkami, nie schowana w ścianach. Rozprowadzenie instalacji pod przybory leży po stronie Nabywcy. Meble, biały montaż oraz drzwi wewnętrzne nie stanowią elementu wyposażenia lokalu. Deweloper zastrzega sobie możliwość wprowadzenia niewielkich zmian w dalszym etapie inwestycji. Przedstawiona aranżacja lokalu jest przykładowa. Wymiary okienne podane są w świetle muru od strony zewnętrznej.

Adres inwestycji: Warszawa, ul. Włodkowska 9d

BIURO SPRZEDAŻY

☎ 22 113 95 16