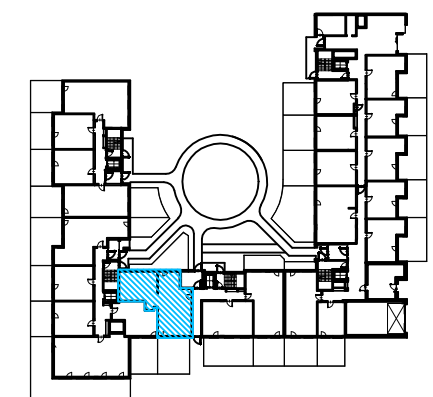
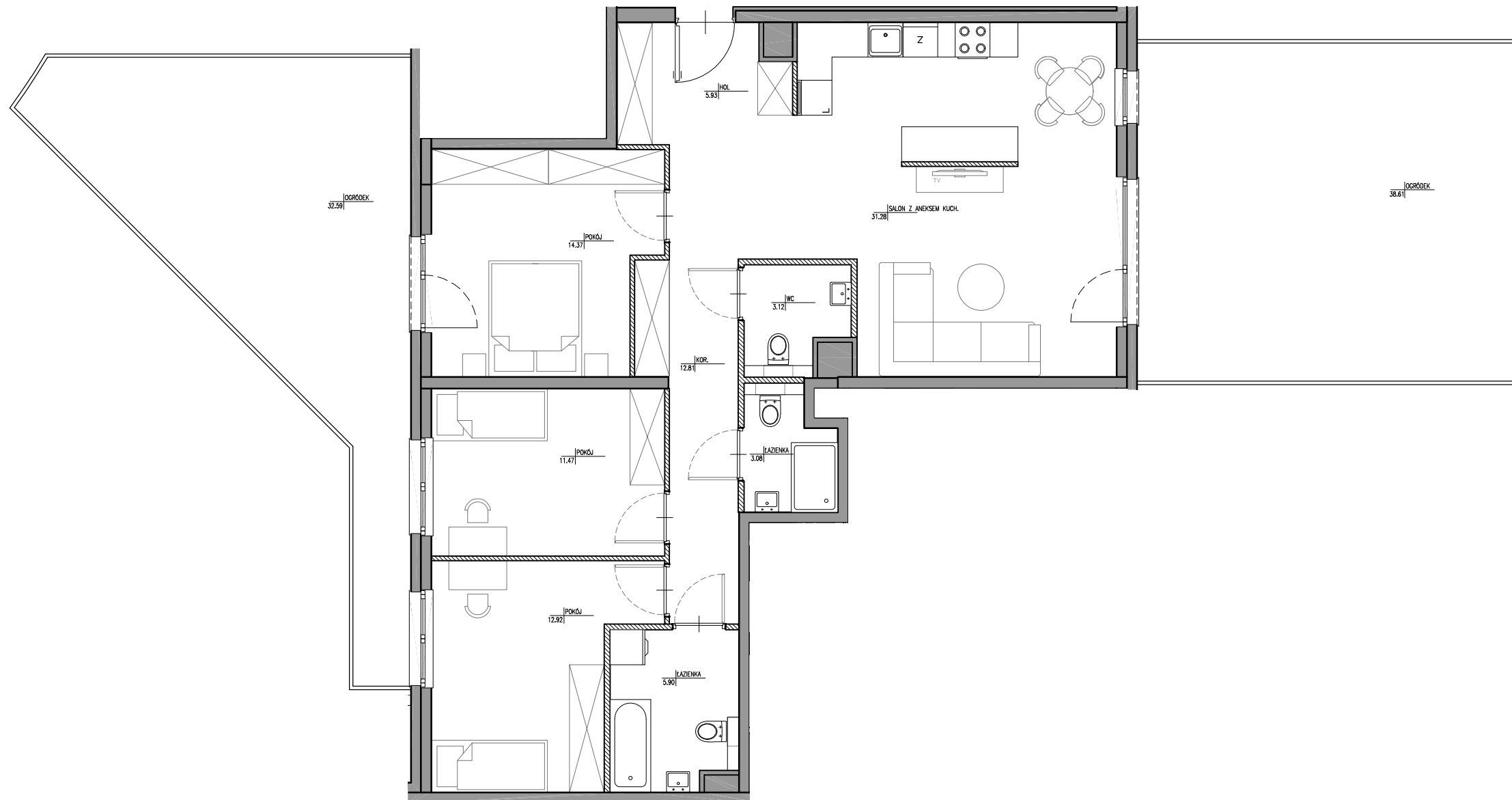




Royal Residence

| | |
|----------------------------------|------------------------------------|
| Mieszkanie | RR/6B/G/0/3 |
| Powierzchnia użytkowa (ISO 9836) | 100,88 m² |
| Powierzchnia pod ściankami | 2,67 m² |
| Powierzchnia łączna | 103,55 m² |
| Ilość pokoi | 4 |
| Piętro | 0 |
| Powierzchnie dodatkowe | Ogródek 71,20 m² |



SCHEMAT MA CHARAKTER JEDYNE POGLĄDOWY. W PRZYPADKU ROZBIŻNOŚCI MIĘDZY SCHEMATAMI A PROJEKTEM BUDOWLANYM, WĄŻĄCY JEST PROJEKT BUDOWLANY.

LEGENDA:

| | |
|--|--------------------------------------|
| | ŚCIANKI DEMONTOWALNE |
| | WYCIĄG WENTYLACYJNY |
| | DRZWI CZYKI REWIZYJNE NAD PODŁOGĄ |
| | MIĘJSCE PODŁĄCZENIA OKAPU KUCHENNEGO |

UWAGA:

- POWIERZCHNIE LICZONE WG NORMY PN-ISO 9836
- ZE WZGLĘDU NA TRWAJĄCE PRACE PROJEKTOWE POWIERZCHNIE MOGĄ ULEC ZMIANIE
- WYPOSAŻENIE TYLKO W CELACH PREZENTACJI, NIE STANOWI ZOBOWIĄZANIA UMOWNEGO
- NIŻSZY PROJEKT NIE STANOWI OFERTY W ROZUMIENIU PRZEPISÓW KODEKSU CYWILNEGO
- WYJŚCIE NA TARAS/LOGGIĘ/BALKON - MOŻLIWA RÓŻNICA POZIOMOW
- PIONY KANALIZACYJNE I PIONY WENTYLACYJNE STANOWIĄ CZĘŚĆ WSPÓLNA INSTALACJI BUDYNKU
- W PRZYPADKU WYSTĘPOWANIA OTWORU REWIZYJNEGO NA PIONIE MUSI BYĆ ZAPEWNIONY DOSTĘP DO NIEGO ZGODNIE Z DOKUMENTACJĄ TECHNICZNĄ
- W PRZYPADKU WYSTĘPOWANIA PODWÓJNYCH DRZWI BALKONOWYCH, TYLKO JEDNO SKRZYDŁO DRZWIOWE JEST WYPOSAŻONE W KLAMKĘ

PROJEKTANT:

ATELIER 3
GIRTLE & GIRTLE
02-886 WARSZAWA, UL. JAGIELSKA 50
TEL. 22 643 92 42

ROBYG

ROBYG Residence Sp. z o.o.
Al. Rzeczypospolitej 1, 02-972 Warszawa
NIP 525-253-87-82