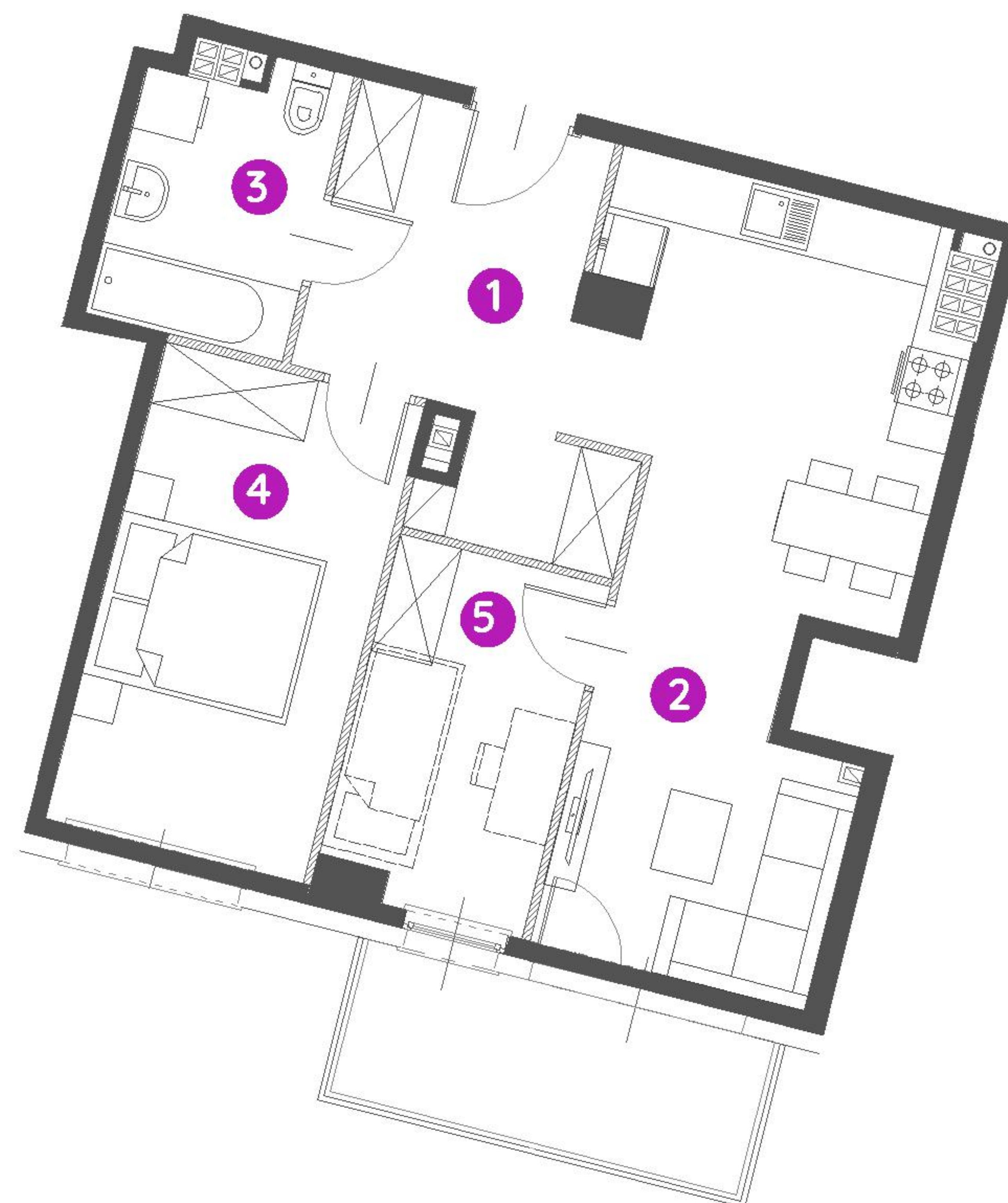


Murapol Osiedle Szafirowe

Gliwice | ul. Szafirowa



mieszkanie **7.A.4.09**

piętro **4**

budynek **nr 7**

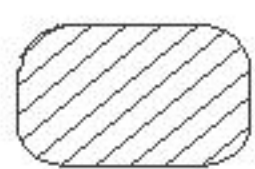
1. hol **9,77 m²**

2. salon/ aneks kuchenny **20,29 m²**

3. łazienka **4,88 m²**

4. sypialnia **11,70 m²**

5. garderoba **6,79 m²**

 powierzchnia ścian działowych nadających się do demontażu **2,40 m²**

metraż 55,83 m²

balkon **6,00 m²**



0 1 2 5m

Podziałka podana z tolerancją +/- 5%

Aranżacja mieszkania ma charakter poglądowy.



Biuro Sprzedaży: Gliwice, ul. Szafirowa 59, T: 32 411 39 72, M: gliwice@murapol.pl. Centrala: Bielsko-Biała, ul. Partyzantów 51, T: 33 819 33 33, M: sekretariat@murapol.pl, murapol.pl

UWAGA: Powierzchnia liczona wg PN-ISO 9836; 1997. Na etapie projektu wykonawczego i realizacji obiektu mogą wystąpić korekty w powierzchni lokali i układzie ścian, powierzchnia liczona w stanie wykończonym. Do obliczeń przyjęto 1,5 cm tynku. Do powierzchni użytkowej lokalu wlicza się powierzchnię pod ścianami działowymi, nadającymi się do demontażu.