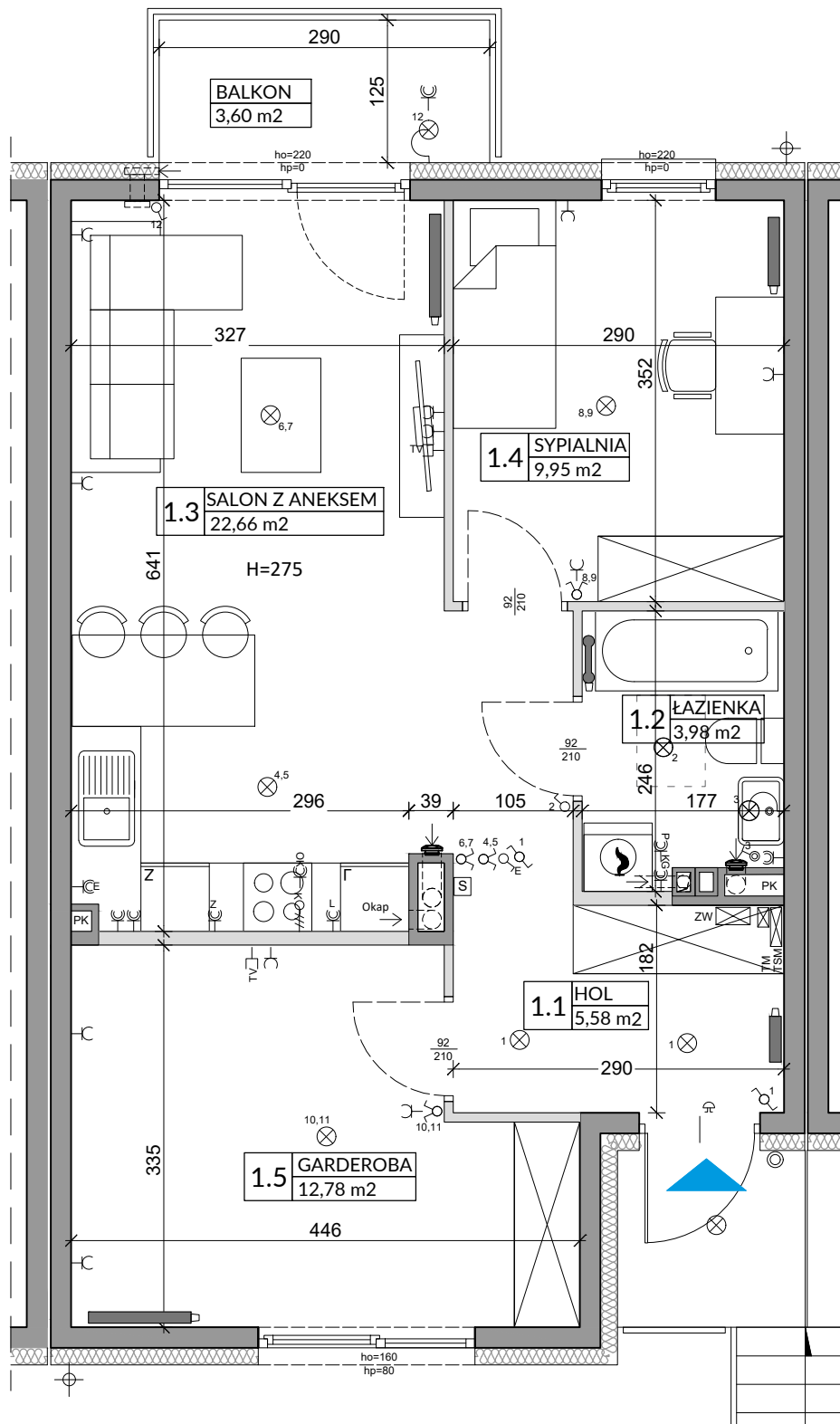
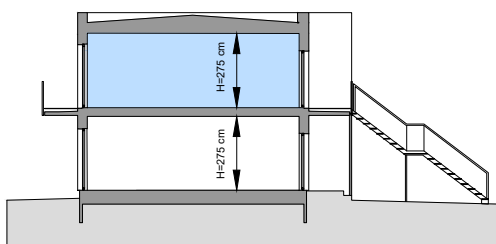


86B
 Powierzchnia Użytkowa lokalu na Piętrze 54,95 m²
 Powierzchnia pod Ściankami 1,94 m²
Łączna Powierzchnia Lokalu na Piętrze 56,89 m²
 Powierzchnia Ogrodu / Balkonu 3,60 m²



L.p.	Pomieszczenie	Powierzchnia użytkowa [m ²]*	Powierzchnia o wysokości 1,40m ≤ h ≤ 2,20m (wliczona do pow. uż. lokalu w 50%)	Powierzchnia o wysokości h ≤ 1,40m (nie wliczona do pow. uż. lokalu)
1.1	HOL	5,58	0,00	0,00
1.2	ŁAZIENKA	3,98	0,00	0,00
1.3	SALON Z ANEKSEM	22,66	0,00	0,00
1.4	SYPIALNIA	9,95	0,00	0,00
1.5	GARDEROBA	12,78	0,00	0,00
RAZEM		54,95	0,00	0,00

POWIERZCHNIA UŻYTKOWA	54,95
POWIERZCHNIA POD ŚCIANKAMI	1,94
RAZEM	56,89