

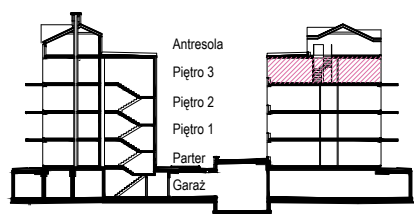
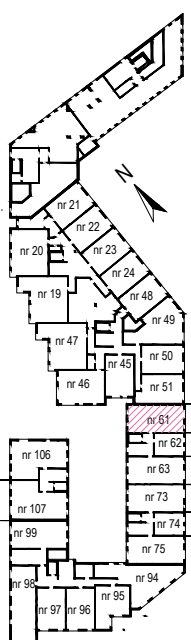
DOKUMENTACJA OPRACOWANA ZOSTAŁA ZA POMOCĄ LICENCJONOWANEGO OPRAGROMOWANIA AUTODESK /AEC/AUTOCAD/REVIT ARCHITECTURE 2020 PRAWA AUTORSKIE ZASTRZEŻONE

RYSUNEK JEST CZĘŚCIĄ DZIAŁA CHRONIONEGO PRAWEM AUTORSKIM. WPROWADZANIE ZMIAN, POWIĘLNIANIE, WYKORZYSTYWANIE W SPOSOB NIEZGODNY Z NABYTI MI PRAMAMI MAJĄTKOWYMI WYMAGA PISEMNEJ ZGODY AUTORA.

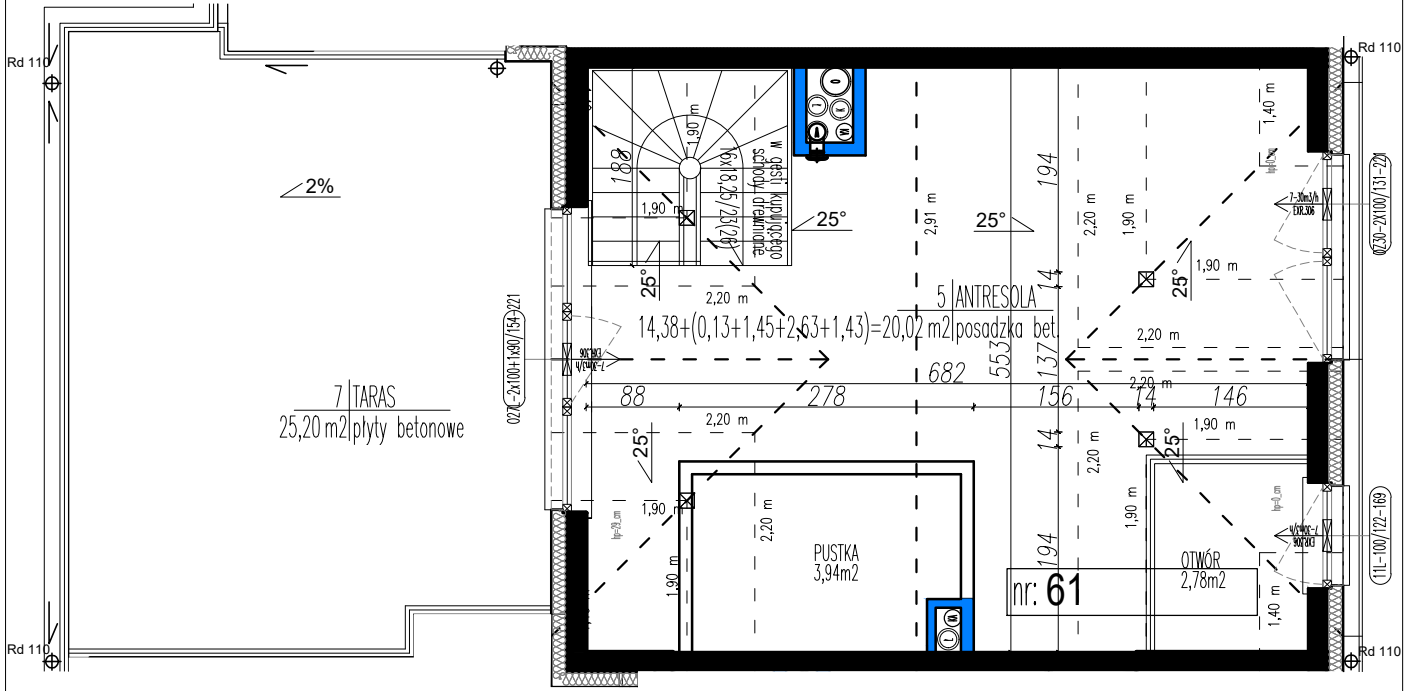
- UWAGI:
- OSTATECZNA POWIERZCHNIA UŻYTKOWA - POWIERZCHNIA LOKALU MIESZKALNEGO OBLICZONA ZGODNIE Z ROZPORZĄDZENIEM MINISTRA TRANSPORTU, BUDOWNICTWA I GOSPODARKI MORSKIEJ Z DNIA 25 KWIEŹNIA 2012 ROKU W SPRAWIE SZCZEGÓŁOWEGO ZAKRESU I FORMY PROJEKTU BUDOWLANEGO, POWIERZCHNIA TA WRAZ Z POWIERZCHNIĄ KOMÓRKI LOKATORSKIEJ STANOWIĆ BĘDZIE PODSTAWĘ DO OBLICZENIA WIELKOŚCI UDZIAŁU W NIERUCHOMOŚCI WSPÓLNEJ ORAZ ZOSTANIE UJAWNIŃONA W KSIĘDZE WIECZYSTEJ, KTÓRA ZAŁOŻONA ZOSTANIE DLA LOKALU MIESZKALNEGO NA WNIOSEK ZAWARTY W UMOWIE PRZENIESIENIA WŁAŚNOŚCI.
  - WSZYSTKIE ZMIANY W UKŁADZIE PODEJŚĆ DO KANALIZACJI SANITARNEJ I WENTYLACJI, WYMAGAJĄCE NARUSZENIA OBUDOWY SZCZYTU INSTALACYJNEGO W LOKALU PODLEGAJĄ AKCEPTACJI PROJEKTANTA I NIE MOGĄ BYĆ DOKONYWANE SAMODZIELNIE
  - INSTALOWANIE INDYWIDUALNYCH WENTYLATORÓW NA KANAŁACH ZBIORCZYCH, ZA WYJĄTKIEM PRZEZNACZONYCH DO TEGO CELU KANAŁÓW KUCHENNYCH JEST ZABRONIONE
  - NARUSZENIE ELEMENTÓW KONSTRUKCJI JEST ZABRONIONE
  - ZABUDOWA BALKONÓW, INSTALOWANIE ROLET ZEWNĘTRZNYCH, MARKIZ, KRAT, JEDNOSTEK ZEWNĘTRZNYCH KLIMATYZACJI, ITP. BEZ AKCEPTACJI GŁÓWNEGO PROJEKTANTA JEST ZABRONIONE.
  - WYMIARY PODANO W STANIE SUROWYM- BEZ TYNKÓW.
  - DO OBLICZEŃ PRZYJĘTO POWIERZCHNIĘ UŻYTKOWĄ WYLICZONĄ Z PROJEKTU WYKONAWCZEGO ZGODNIE Z NORMĄ: PN-ISO 9836:2022-07 PRZYJMUJĄC ŚCIANY WYKONCZONE TYNKIEM GR.2CM.
  - SCHODY WEWNĘTRZNE I ZEWNĘTRZNE ORAZ WYKOŃCZENIE POSADZEK POZOSTAJE W GESTII KUPUJĄCEGO.
  - POWIERZCHNIE ORAZ WYMIARY ROZPATRYWAĆ ZE WSZYSTKIMI RYSUNKAMI PROJEKTU WYKONAWCZEGO.
  - PROJEKTANT ZASTRZEGA SOBIE PRAWO DO EWENTUALNYCH ZMIAN.
  - WSZYSTKIE ZMIANY W LOKALU PODLEGAJĄ AKCEPTACJI PROJEKTANTA I INWESTORA.

NINIEJSZA KARTA KATALOGOWA ZOSTAŁA OPRACOWANA NA PODSTAWIE PROJEKTU BUDOWLANEGO. NIE STANOWI ONA WIERNEGO ODZWOROWANIA POWSTAŁEGO LOKALU. KARTY MAJĄ JEDYNE SŁUŻYĆ WSKAZANIU POŁOŻENIA PROJEKTOWANYCH POMIĘSZEŃ LOKALU W RYSOWANYCH NA PODSTAWIE PROJEKTU BUDOWLANEGO. W TOKU DALSZEGO PROJEKTOWANIA MOGĄ WYSTĄPIĆ NIEWIELKIE ZMIANY W STOSUNKU DO INFORMACJI ZAWARTYCH W KARCIE KATALOGOWEJ. NINIEJSZA KARTA NIE STANOWI WIĄŻĄCEGO OPISU PREZENTOWANEGO LOKALU. PROJEKT CHRONIONY PRAWEM AUTORSKIM. NIE PRZEZNACZONY DO CELÓW WYKONAWCZYCH.

- legenda:
- ściany 8 cm z możliwością rozbiórki
  - ściany 12 cm z możliwością rozbiórki
  - ściany nierozbieralne
  - ściany konstrukcyjne nierozbieralne
  - możliwość aranżacji



Pu	<b>WYKAZ POW. MIESZKA. NR :</b>	<b>61</b>
	<b>POW.UŻYTKOWA z antresolą</b>	<b>79,05 m<sup>2</sup></b>
	<b>POW.UŻYTKOWA bez antresoli</b>	<b>59,03 m<sup>2</sup></b>
	<b>Liczba pokoi:</b>	<b>3</b>
	<b>TYP:</b>	<b>T79</b>
nr	pomieszczenie	pow uż. m <sup>2</sup>
1	SALON + ANEKS KUCH.	34,30 m <sup>2</sup>
2	ŁAZIENKA	3,94 m <sup>2</sup>
3	POKÓJ 1	11,10 m <sup>2</sup>
4	POKÓJ 2	9,69 m <sup>2</sup>
5	ANTRESOLA	20,02 m <sup>2</sup>
	pow. części dolnej otwartej	34,30 m <sup>2</sup>
6	LOGGIA	10,42 m <sup>2</sup>
7	TARAS	25,20 m <sup>2</sup>
	<b>Piętro:</b>	<b>3</b>
	<b>Klatka:</b>	<b>3</b>
<b>ADRES INWESTYCJI:</b>		<b>UL. STRUMYKOWA, DZIAŁKI 29/28, 28/18</b>
	<b>KLATKA SCHODOWA:</b>	<b>3</b>
	<b>PIĘTRO:</b>	<b>3</b>
	<b>NR MIESZKANIA:</b>	<b>61</b>



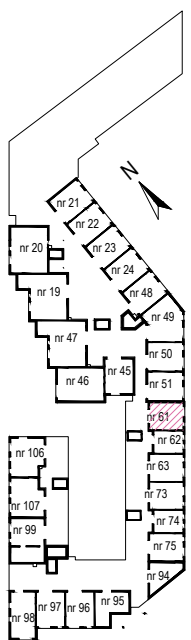
DOKUMENTACJA OPRACOWANA ZA POMOCĄ LICENCJONOWANEGO OPRACOWANIA AUTODESK/AEC/AUTOCAD/REVIT ARCHITECTURE 2020 PRAWA AUTORSKIE ZASTRZEŻONE

RYSUNEK JEST CZĘŚCIĄ DZIAŁA CHRONIONEGO PRAWEM AUTORSKIM. WPROWADZANIE ZMIAN, POWIĘLNIANIE, WYKORZYSTYWANIE W SPOSOB NIEZGODNY Z NABYTIAMI PRAWAMI MAJĄTKOWYMI WYMAGA PISEMNEJ ZGODY AUTORA.

- UWAGI:
- OSTATECZNA POWIERZCHNIA UŻYTKOWA - POWIERZCHNIA LOKALU MIESZKALNEGO OBLICZONA ZGODNIE Z ROZPORZĄDZENIEM MINISTRA TRANSPORTU, BUDOWNICTWA I GOSPODARKI MORSKIEJ Z DNIA 25 KWIEŃNIA 2012 ROKU W SPRAWIE SZCZEGÓŁOWEGO ZAKRESU I FORMY PROJEKTU BUDOWLANEGO, POWIERZCHNIA TA WRAZ Z POWIERZCHNIĄ KOMÓRKI LOKATORSKIEJ STANOWIĆ BĘDZIE PODSTAWĘ DO OBLICZENIA WIELKOŚCI UDZIAŁU W NIERUCHOMOŚCI WSPÓLNEJ ORAZ ZOSTANIE UJAWNIONA W KSIĘDZE WIECZYSTEJ, KTÓRA ZAŁOŻONA ZOSTANIE DLA LOKALU MIESZKALNEGO NA WNIOSEK ZAWARTY W UMOWIE PRZENIESIENIA WŁAŚNOŚCI.
  - WSZYSTKIE ZMIANY W UKŁADZIE PODEJŚĆ DO KANALIZACJI SANITARNEJ I WENTYLACJI, WYMAGAJĄCE NARUSZENIA OBUDOWY SZCZYTU INSTALACYJNEGO W LOKALU PODLEGAJĄ AKCEPTACJI PROJEKTANTA I NIE MOGĄ BYĆ DOKONYWANE SAMODZIELNIE
  - INSTALOWANIE INDYWIDUALNYCH WENTYLATORÓW NA KANAŁACH ZBIORCZYCH, ZA WYJĄTKIEM PRZEZNACZONYCH DO TEGO CELU KANAŁÓW KUCHENNYCH JEST ZABRONIONE
  - NARUSZENIE ELEMENTÓW KONSTRUKCJI JEST ZABRONIONE
  - ZABUDOWA BALKONÓW, INSTALOWANIE ROLET ZEWNĘTRZNYCH, MARKIZ, KRAT, JEDNOSTEK ZEWNĘTRZNYCH KLIMATYZACJI, ITP. BEZ AKCEPTACJI GŁÓWNEGO PROJEKTANTA JEST ZABRONIONE.
  - WYMIARY PODANO W STANIE SUROWYM- BEZ TYNKÓW.
  - DO OBLICZEŃ PRZYJĘTO POWIERZCHNIE UŻYTKOWĄ WYLICZONĄ Z PROJEKTU WYKONAWCZEGO ZGODNIE Z NORMĄ: PN-ISO 9836:2022-07 PRZYJMUJĄC ŚCIANY WYKONCZONE TYNKIEM GR.2CM.
  - SCHODY WEWNĘTRZNE I ZEWNĘTRZNE ORAZ WYKOŃCZENIE POSADZEK POZOSTAJE W GESTII KUPUJĄCEGO.
  - POWIERZCHNIE ORAZ WYMIARY ROZPATRYWAĆ ZE WSZYSTKIMI RYSUNKAMI PROJEKTU WYKONAWCZEGO.
  - PROJEKTANT ZASTRZEGA SOBIE PRAWO DO EWENTUALNYCH ZMIAN.
  - WSZYSTKIE ZMIANY W LOKALU PODLEGAJĄ AKCEPTACJI PROJEKTANTA I INWESTORA.

NINIEJSZA KARTA KATALOGOWA ZOSTAŁA OPRACOWANA NA PODSTAWIE PROJEKTU BUDOWLANEGO. NIE STANOWI ONA WIERNIEGO ODWZOROWANIA POWSTAŁEGO LOKALU. KARTY MAJĄ JEDYNE SŁUŻYĆ WSKAZANIU POŁOŻENIA PROJEKTOWANYCH POMIĘSZEŃ LOKALU W RYSOWANYCH NA PODSTAWIE PROJEKTU BUDOWLANEGO. W TOKU DALSZEGO PROJEKTOWANIA MOGĄ WYSTĄPIĆ NIEWIELKIE ZMIANY W STOSUNKU DO INFORMACJI ZAWARTYCH W KARCIE KATALOGOWEJ. NINIEJSZA KARTA NIE STANOWI WIĄZĄCEGO OPISU PREZENTOWANEGO LOKALU. PROJEKT CHRONIONY PRAWEM AUTORSKIM. NIE PRZEZNACZONY DO CELÓW WYKONAWCZYCH.

- legenda:
- ściany 8 cm z możliwością rozbiórki
  - ściany 12 cm z możliwością rozbiórki
  - ściany nierozbieralne
  - ściany konstrukcyjne nierozbieralne
  - możliwość aranżacji



Pu	<b>WYKAZ POW. MIESZKA. NR :</b>	<b>61</b>
	<b>POW. UŻYTKOWA z antresolą</b>	<b>79,05 m<sup>2</sup></b>
	<b>POW. UŻYTKOWA bez antresoli</b>	<b>59,03 m<sup>2</sup></b>
	<b>Liczba pokoi:</b>	<b>3</b>
	<b>TYP:</b>	<b>T79</b>
nr	pomieszczenie	pow. uż. m <sup>2</sup>
1	SALON + ANEKS KUCH.	34,30 m <sup>2</sup>
2	ŁAZIENKA	3,94 m <sup>2</sup>
3	POKÓJ 1	11,10 m <sup>2</sup>
4	POKÓJ 2	9,69 m <sup>2</sup>
5	ANTRESOLA	20,02 m <sup>2</sup>
	pow. części dolnej otwartej	34,30 m <sup>2</sup>
6	LOGGIA	10,42 m <sup>2</sup>
7	TARAS	25,20 m <sup>2</sup>
	<b>Piętro:</b>	<b>3</b>
	<b>Klatka:</b>	<b>3</b>

**ADRES INWESTYCJI:** UL. STRUMYKOWA, DZIAŁKI 29/28, 28/18

**KLATKA SCHODOWA:** 3

**PIĘTRO:** 3A

**NR MIESZKANIA:** 61

