

35
LOKAL NR

Budynek / Klatka
Piętro
Liczba pokoi
Pow. użytkowa (wg PW ISO)
Powierzchnia całościowa

A / 2
1
2
46,11 m²
47,60 m²

Przedpokój 6,91 m²
Sypialnia 9,00 m²
Łazienka 3,88 m²
Salon z aneksem
kuchennym 17,76 m²

Aneks sypialn. 8,56 m²
Balkon



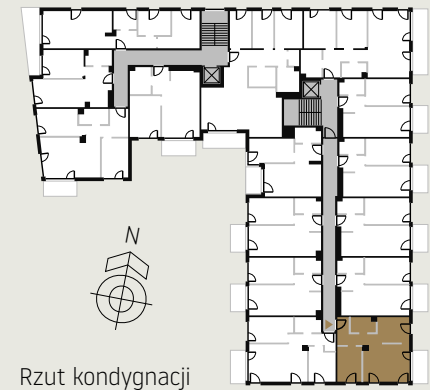
Rzut lokalu

Legenda

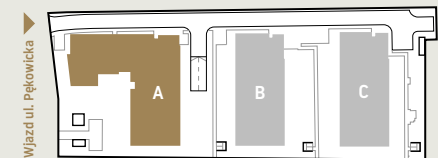
- Ściany nośne
- Ściany działowe demontowalne
- $\frac{1}{2}$ - Otwierana górna część

LOOK UP
HOUSE

by IMPERIAL



Rzut kondygnacji



Sytuacja

Niniejsza broszura nie stanowi oferty w rozumieniu przepisów Kodeksu Cywilnego. Przedstawione rzuty mają charakter poglądowy. Mieszkanie nie będzie wyposażone w widoczne na rzucie elementy sanitarne, drzwi wewnętrzne, meble, sprzęty RTV i AGD. Rozmieszczenie urządzeń sanitarnych i kuchennych jest przykładowe i może ulec zmianie. Powierzchnie i wymiary mogą ulec niewielkim zmianom wynikającym z realizacji obiektu. Powierzchnia użytkowa mieszkania obliczona zgodnie z normą PN-ISO 9836:2022-07 oraz stosownym rozporządzeniem.

IMPERIAL
Capital