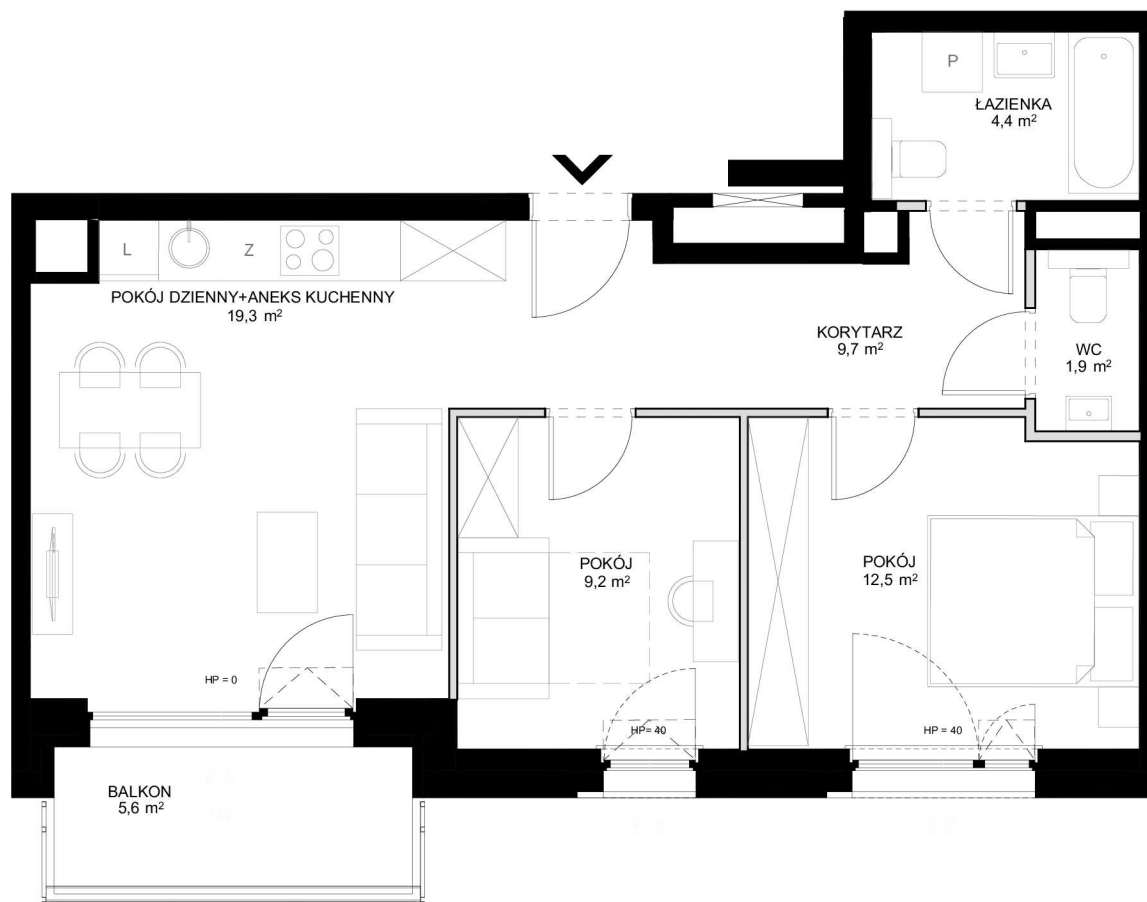
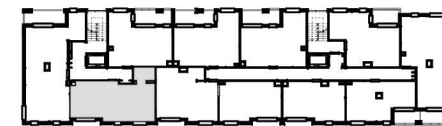


GDĄSK ŚRÓDMIEŚCIE

WWW.MODERNA.PL



**BUDYNEK 6**  
**LOKAL MIESZKALNY NR B.4.2 POZIOM 4**

POWIERZCHNIA WEWNĘTRZNA	58,5 m <sup>2</sup>
POWIERZCHNIA UŻYTKOWA	57,0 m <sup>2</sup>
KORYTARZ	9,7 m <sup>2</sup>
ŁAZIENKA	4,4 m <sup>2</sup>
WC	1,9 m <sup>2</sup>
POKÓJ	12,5 m <sup>2</sup>
POKÓJ	9,2 m <sup>2</sup>
POKÓJ DZIENNY+ANEKS KUCHENNY	19,3 m <sup>2</sup>
BALKON	5,6 m <sup>2</sup>

— ŚCIANA Z MOŻLIWOŚCIĄ ROZBIÓRKI  
**—** ŚCIANA BEZ MOŻLIWOŚCI ROZBIÓRKI

**moderna**  
*Superior living*



- Przykładowa aranżacja lokalu, przedstawiona na rzucie, ma charakter poglądowy. Aranżacja oraz wyposażenie nie stanowią oferty handlowej oraz zobowiązania umownego.
- W trakcie prac budowlanych mogą wystąpić niewielkie różnice w wymiarach, lokalizacji przyborów sanitarnych oraz punktów instalacyjnych, prezentowanych na aranżacji. Różnice te wynikają ze specyfiki prac budowlanych.