

# Mieszkanie nr 16

2 pokoje, 36.92 m<sup>2</sup>



# Onelife Powsin

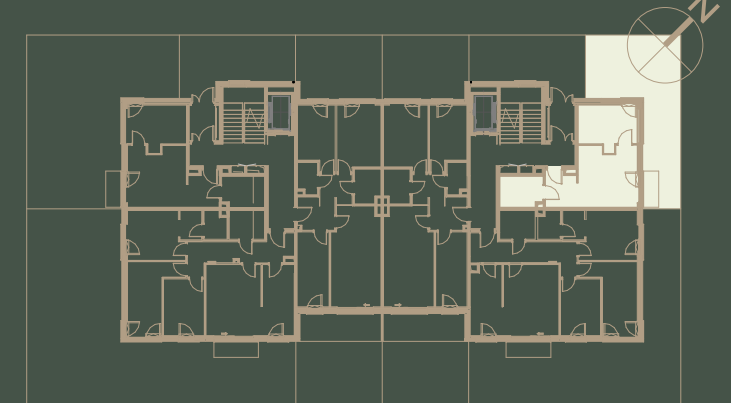
ul. Łukasza Drewny, Warszawa

<b>B2</b> Budynek	<b>K1</b> Klatka	<b>0</b> Piętro	<b>16</b> Lokal nr
<b>2</b> Liczba pokoi	<b>36.92 m<sup>2</sup></b> Powierzchnia sprzedażowa		

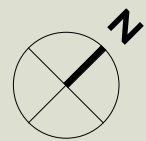
## Zestawienie powierzchni

Pokój dzienny z aneksem kuchennym	20.35m <sup>2</sup>
Pokój	10.37m <sup>2</sup>
Łazienka	5.68m <sup>2</sup>
<b>Powierzchnia użytkowa</b>	<b>36.40 m<sup>2</sup></b>
Powierzchnia zajęta przez elementy nadające się do usunięcia lub innej aranżacji, w tym ścianki działowe nie będące elementem konstrukcji i nie zawierające szachtów instalacyjnych	0.52 m <sup>2</sup>
<b>Ogródek</b>	<b>41.98m<sup>2</sup></b>
<b>Taras</b>	<b>2.44m<sup>2</sup></b>

## Położenie mieszkania w budynku



Wartość  
brutto PLN



0 1 2 3 4 5m

- Aranżacja lokalu mieszkalnego przedstawiona na rzucie jest przykładowa.
- Powierzchnia sprzedażowa stanowi sumę powierzchni użytkowej lokalu oraz powierzchni lokalu zajętej przez elementy nadające się do usunięcia lub innej aranżacji, w tym ścianki działowe nie będące elementem konstrukcji i nie zawierające szachtów instalacyjnych.
- Powierzchnia użytkowa lokalu określona jest na podstawie Rozporządzenia Ministra Rozwoju z dnia 11 września 2020 r. w sprawie szczegółowego zakresu i formy projektu budowlanego oraz uwzględnieniu treści Polskiej Normy PN-ISO 9836:2022-07
- Niniejsza karta katalogowa opracowana została na podstawie projektu budowlanego. W toku dalszego projektowania, budowy lub zmian lokatorskich, mogą nastąpić zmiany w stosunku do informacji zawartych na karcie katalogowej, w szczególności w zakresie: powierzchni sprzedażowej, powierzchni użytkowej, układu pomieszczeń oraz usytuowania elementów nadających się do usunięcia lub innej aranżacji, takich jak np. ścianki działowe.
- Informacje na karcie nie stanowią oferty handlowej w rozumieniu art. 66 kodeksu cywilnego.

**APA** WOJCIECHOWSKI  
ARCHITEKCI

**spravia**

Spravia Drewny Sp. z o.o.  
www.apartamentyonelife.pl