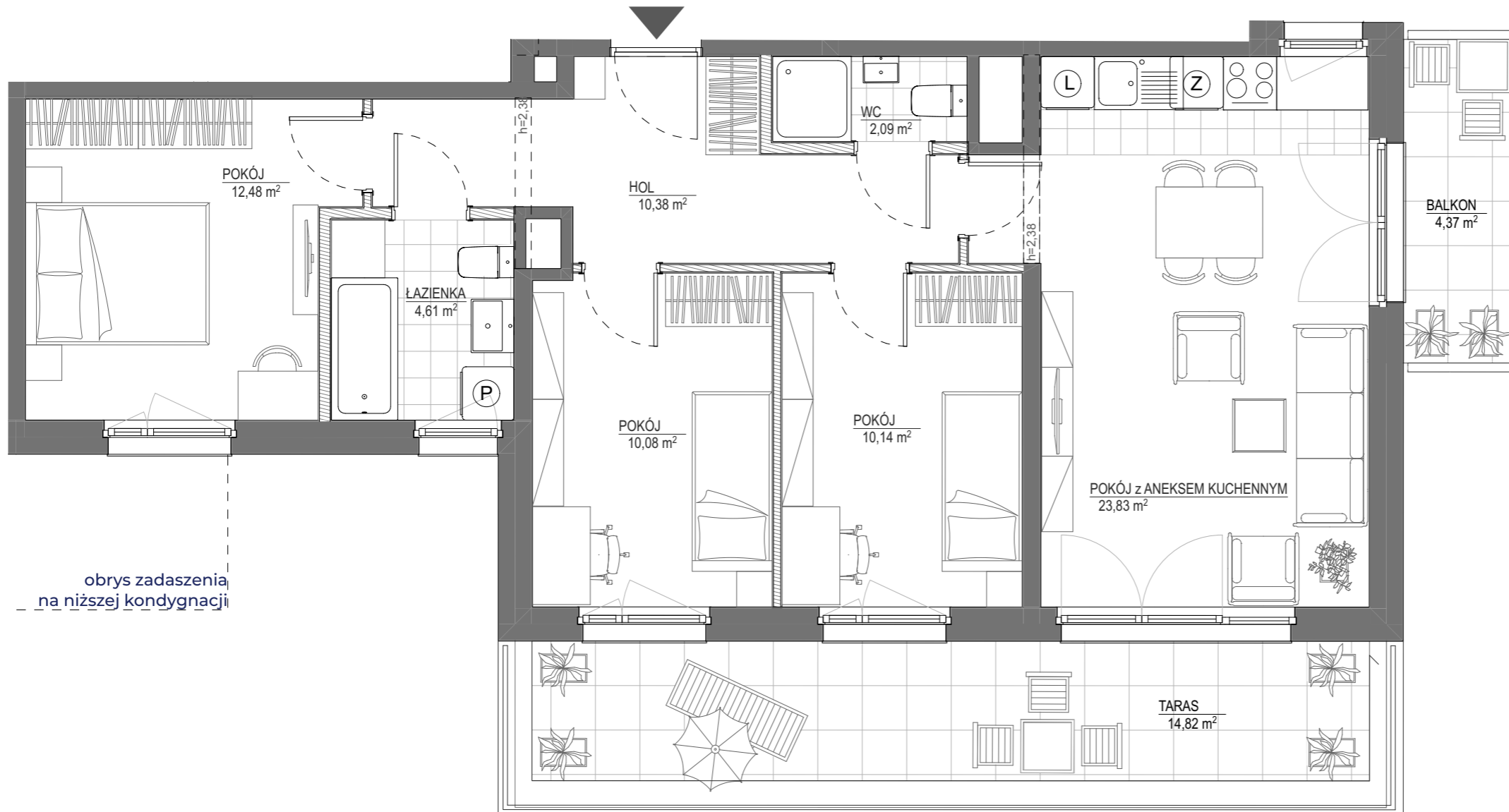
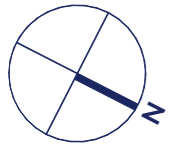


MIESZKANIE NR 55 • 4 POKOJE • 76,19 M²



obrys zadaszania
na niższej kondygnacji

spravia

Spravia Prystora sp. z o.o.
www.osiedleprystora.pl

Osiedle
Prystora

PRY100RA

Etap 1

Warszawa
ul. Prystora
dzielnica Ursus

DANE LOKALU:

LOKAL NR	LICZBA POKOI	POW. SPRZEDAŻOWA
055	4	76,19 m ²
BUDYNEK NR	KLATKA NR	PIĘTRO
1	C	1

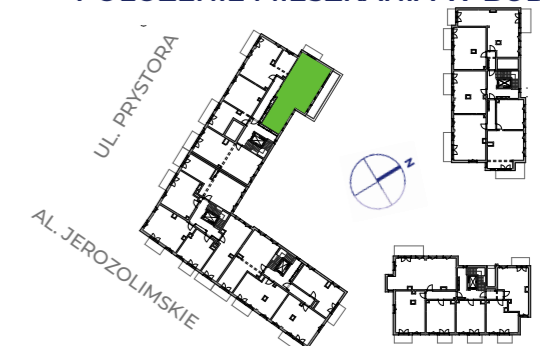
ZESTAWIENIE POWIERZCHNI

POKÓJ z ANEKSEM KUCHENNYM	23,83 m ²
POKÓJ	12,48 m ²
HOL	10,38 m ²
POKÓJ	10,14 m ²
POKÓJ	10,08 m ²
ŁAZIENKA	4,61 m ²
WC	2,09 m ²
Powierzchnia użytkowa	73,61 m²

Powierzchnia zajęta przez elementy nadające się do usunięcia lub innej aranżacji, w tym ścianki działowe nie będące elementem konstrukcji i nie zawierające szachtów instalacyjnych 2,58 m²

BALKON 4,37 m²
TARAS 14,82 m²

POŁOŻENIE MIESZKANIA W BUDYNKU:



WARTOŚĆ
BRUTTO (PLN):

PROJEKTANT



ArDJ Sp. z o.o.
architekci Detko Jurkiewicz

- Aranżacja lokalu mieszkalnego przedstawiona na rzucie jest przykładowa.
- Powierzchnia sprzedażowa stanowi sumę powierzchni użytkowej lokalu oraz powierzchni lokalu zajętej przez elementy nadające się do usunięcia lub innej aranżacji, w tym ścianki działowe nie będące elementem konstrukcji i nie zawierające szachtów instalacyjnych.
- Powierzchnia użytkowa lokalu określona jest na podstawie Rozporządzenia Ministra Rozwoju z dnia 11 września 2020 r. w sprawie szczegółowego zakresu i formy projektu budowlanego oraz uwzględnieniu treści Polskiej Normy PN-ISO 9836:2022-07
- Niniejsza karta katalogowa opracowana została na podstawie projektu budowlanego. W toku dalszego projektowania, budowy lub zmian lokatorskich, mogą nastąpić zmiany w stosunku do informacji zawartych na karcie katalogowej, w szczególności w zakresie: powierzchni sprzedażowej, powierzchni użytkowej, układu pomieszczeń oraz usytuowania elementów nadających się do usunięcia lub innej aranżacji, takich jak np. ścianki działowe.
- Informacje na karcie nie stanowią oferty handlowej w rozumieniu art. 66 kodeksu cywilnego.

0 1 2 3 4 5m