

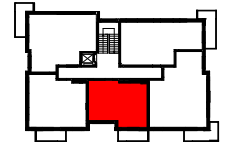
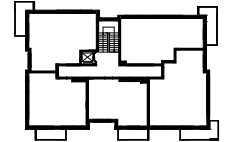
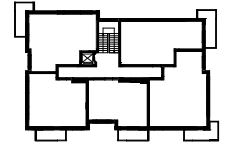
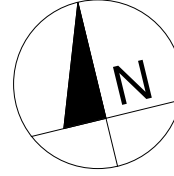
ZESPÓŁ BUDYNKÓW MIESZKALNYCH WIELORODZINNYCH
Z LOKALAMI UŻYTKOWYMI W DWÓCH BUDYNKACH,
BUDYNKIEM USŁUGOWYM
Warszawa ul. Loteryjki
dz. nr ewid.: 76,77,78,79,80,28/3,29/2,30/3, 31/3,32/2
część dz. 97/11(7-12-06) oraz 116(7-12-04)

4B

BATOREGO 4 Sp z o.o.
ul. Modlińska 199A lok. 13
03-122 Warszawa
tel. 022-614-25-16

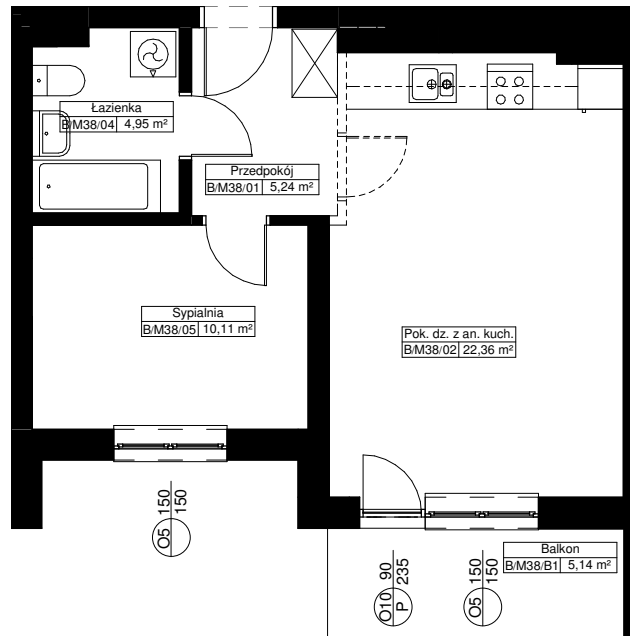
Zał. nr ... RZUT KONDYGNACJI Z ZAZNACZENIEM LOKALU MIESZKALNEGO

BUDYNEK B (B4) LOKAL MIESZKALNY M38/PIĘTRO 1/2PA



POW. UŻYTKOWA - 42,66m²

POW. BALKONU - 5,14m²



0 1 2m

Uwaga:

1. Powierzchnie pomieszczeń policzone w osiach ścian możliwych do wyburzenia zgodnie z normą PN-ISO 9836:1997 - właściwości użytkowe w budownictwie, określanie i obliczanie wskaźników powierzchniowych i kubaturowych.