

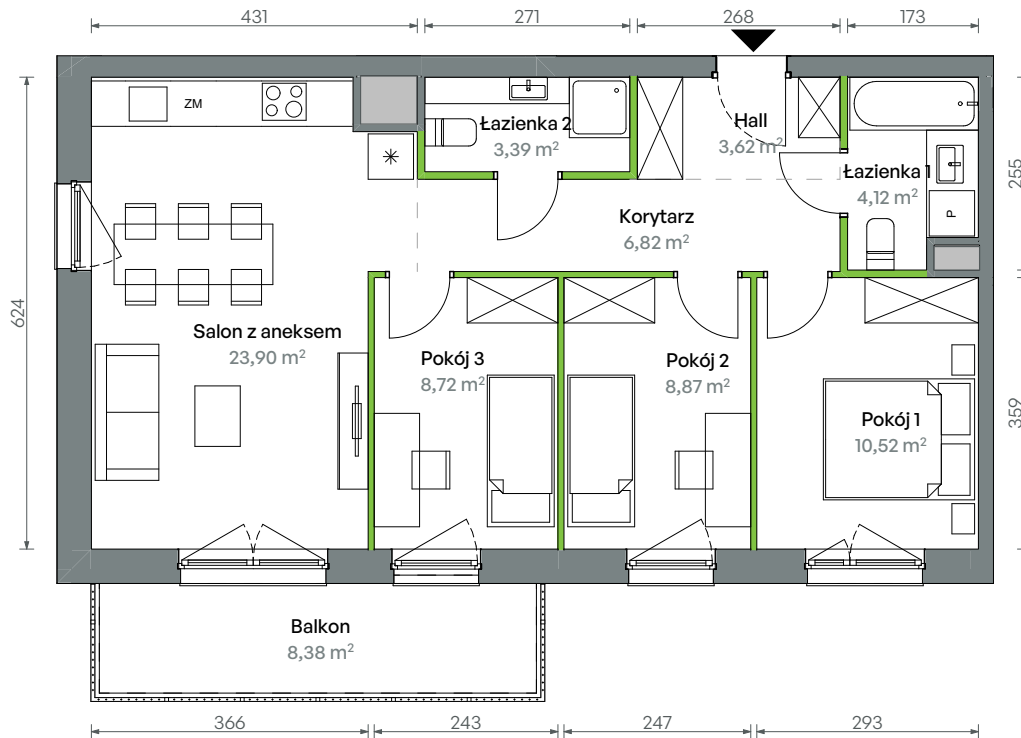
Oliwska Vita.

nr 1/A/2/60



Powierzchnia **69,96 m²**

Piętro 3

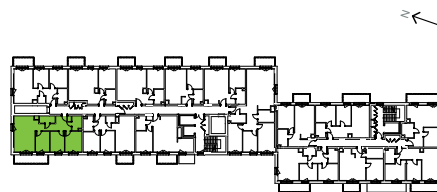


Aranżacja mieszkania jest przykładowa

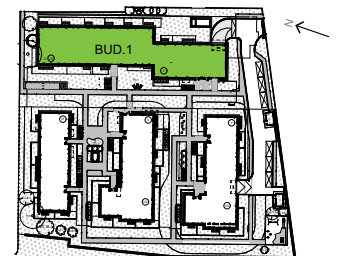
Powierzchnia użytkowa

Salon z aneksem	23,90
Pokój 1	10,52
Pokój 2	8,87
Pokój 3	8,72
Korytarz	6,82
Łazienka 1	4,12
Hall	3,62
Łazienka 2	3,39
Razem	69,96 m²
Balkon	8,38

Rzut kondygnacji Piętro 3



Plan osiedla Budynek 1



U nas nigdy nie płacisz za powierzchnie pod ścianami działowymi