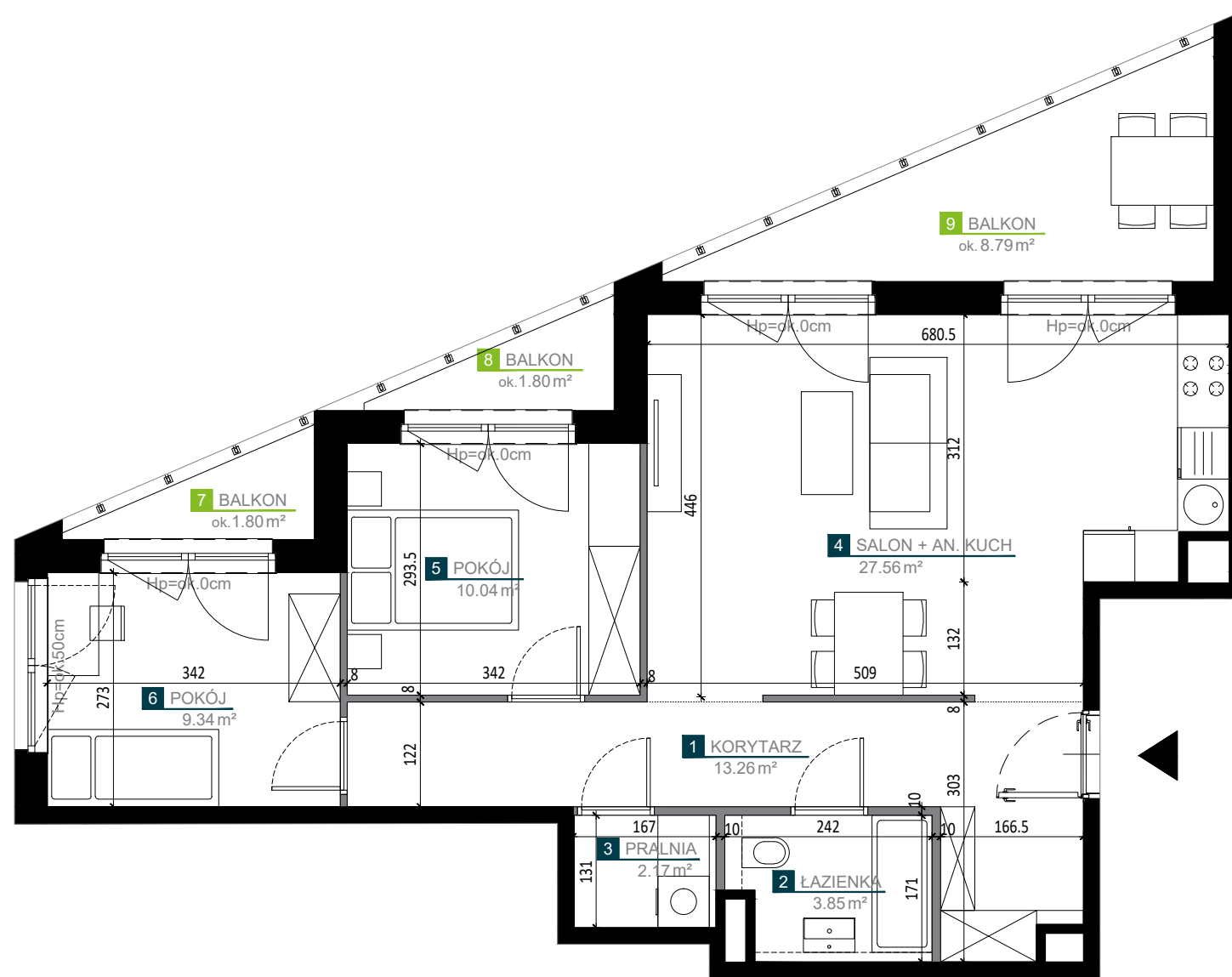


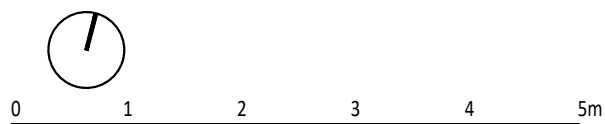
**NUMER LOKALU**

**AB0209**

Typ Lokalu	3-pokojowe
Budynek	A
Klatka	B
Piętro	2
Wysokość pom.	ok. 2.65 m



<b>1</b> KORYTARZ	13.26 m <sup>2</sup>
<b>2</b> ŁAZIENKA	3.85 m <sup>2</sup>
<b>3</b> PRALNIA	2.17 m <sup>2</sup>
<b>4</b> SALON + ANEKS KUCHENNY	27.56 m <sup>2</sup>
<b>5</b> POKÓJ	10.04 m <sup>2</sup>
<b>6</b> POKÓJ	9.34 m <sup>2</sup>
<b>Powierzchnia użytkowa</b>	<b>66.22 m<sup>2</sup></b>
<b>7</b> BALKON	ok. 1.80 m <sup>2</sup>
<b>8</b> BALKON	ok. 1.80 m <sup>2</sup>
<b>9</b> BALKON	ok. 8.79 m <sup>2</sup>



**LEGENDA**

	Okno otwierałno-uchylne		Przedścianka z G-K poza zakresem stanu deweloperskiego
	Okno balkonowe (otwierałno-uchylne, ze skrzydłem biernym i czynnym)		Granica powierzchni pomieszczeń
	Ściany bez możliwości modyfikacji		
	Ściany z możliwością modyfikacji		

**UWAGI**

- Przedstawione urządzenia sanitarne i kuchenne, drzwi wewnątrzlokalowe, materiały wykończeniowe podłóg, okładziny ścienne oraz elementy aranżacji nie stanowią wyposażenia lokali mieszkalnych, a ich rozmieszczenie jest przykładowe.
- Powierzchnia użytkowa pomieszczeń obliczona jest wg normy PN-ISO 9836:2022. Powierzchnia użytkowa jest obliczana dla wymiarów budynku w stanie wykończonym na poziomie podłogi nie licząc listew podłogowych, progów itp. Powierzchnie łazienek przedstawiono w stanie bez wykończeń tynkowych. Powierzchnie pomieszczeń mogą ulec nieznacznej zmianie.
- Ostateczne wymiary powierzchni zostaną podane w dokumentacji powykonawczej. Pomiarów pod zakup mebli, urządzeń i wyposażenia należy dokonać z natury, po zakończeniu realizacji.
- Wysokość lokalu podano z uwzględnieniem warstw wykończeniowych posadzki /2cm/ oraz grubości tynku na suficie.
- Nawiew powietrza będzie odbywać się przez nawietrzaki ścienne lub okienne.
- Niedopuszczalna jest ingerencja w elementy nośne budynku, elewację budynku oraz ściany międzylokalowe.