

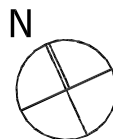
VILLA

25.40m²

powierzchnia
użytkowa
netto

Jednopoziomowe mieszkanie z balkonem,
1-pokojowe, 2 piętro

R/V-21 / 14

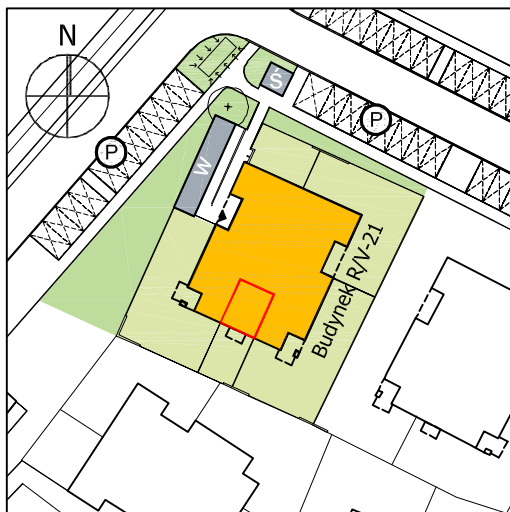







os. Dąbrówka - Leśna Polana, Dopiewiec

www.dabrowka.com.pl

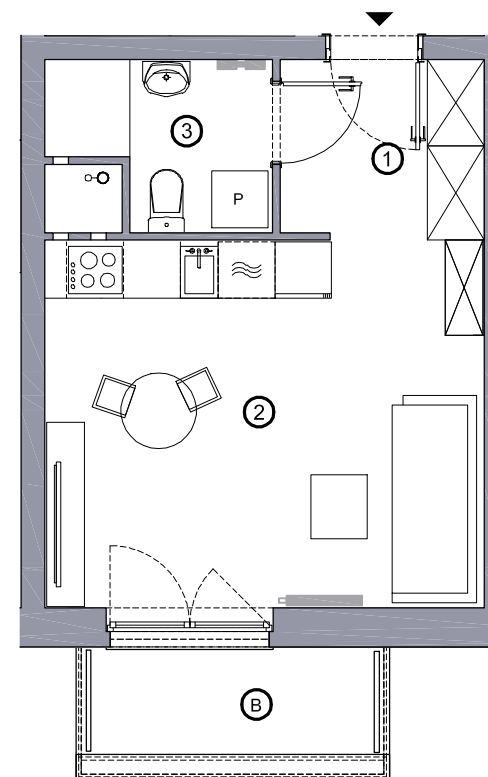
①	Korytarz	4.01 m ²
②	Pokój dzienny z aneksem kuchennym	17.83 m ²
③	Łazienka	3.56 m ²
B	Balkon	3.51 m ²

Lokalizacja budynku VILLA R/V-21



-  Lokalizacja mieszkania w budynku
-  Wejście do budynku
-  Parking
-  Wiata śmietnikowa
-  Wiata na rowery

RZUT MIESZKANIA



Niniejsze informacje, w tym wymiary mają charakter poglądowy i mogą nieznacznie odbiegać od ostatecznego projektu realizacyjnego

Biuro sprzedaży
ul. Promenada 5, Dopiewiec
tel. [61] 890 12 12
e-mail: linea@dabrowka.com.pl

 **Linea**
SIŁA MIASTOTWÓRCZA