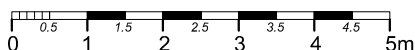
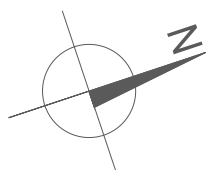
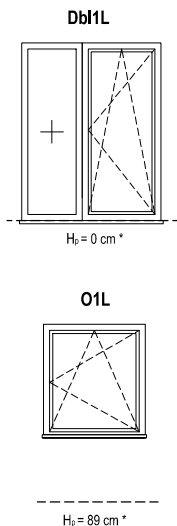
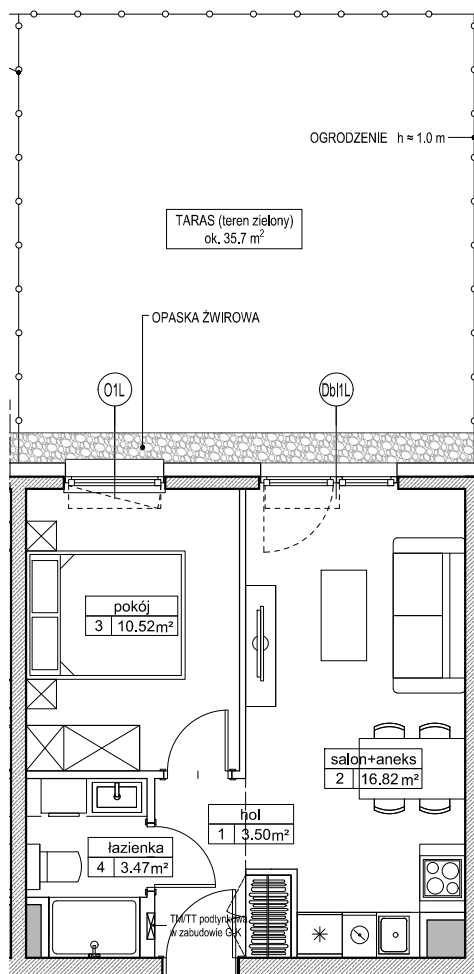


SCHEMAT OKIEN W WIDOKU OD ZEWNĄTRZ



ZADANIE 2
MIESZKANIE B.1.1.7
POWIERZCHNIA 34.31 m²
POZIOM PARTER

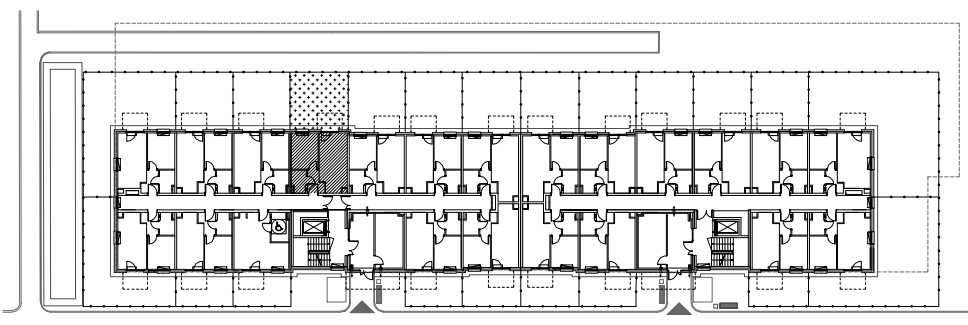


UWAGI:

1. Powierzchnie mieszkań liczone wg. normy PN-ISO - 9836 : 2022-07 (tolerancja ±5cm)
2. Taras (teren zielony z roślinnością ekstensywną) pokazany na karcie mieszkania posiada funkcję okrywową i biologicznie czynną, bez możliwości zmiany wykonanych warstw podłoża i wykończenia oraz dokonywania nasadzeń naruszających strukturę warstw podłoża. Zabrania się ingerowania w roślinność ekstensywną tarasu.
3. Powierzchnia tarasu liczona w osi ogrodzenia (tolerancja ±5cm)
4. Ogrodzenie o wysokości ok. 1m
5. Na terenie ogródka/tarasu mogą wystąpić elementy infrastruktury technicznej: studzienki drenażowe, studnie kanalizacji sanitarnych, wody, teletechniczne itp.

* Hp - wysokość parapetu mierzona od niewykończonego poziomu podłogi

RZUT PARTERU, BUDYNEK B



RZUT OSIEDLA

