

NR BUDYNKU:

**3**

KONDYGNACJA:

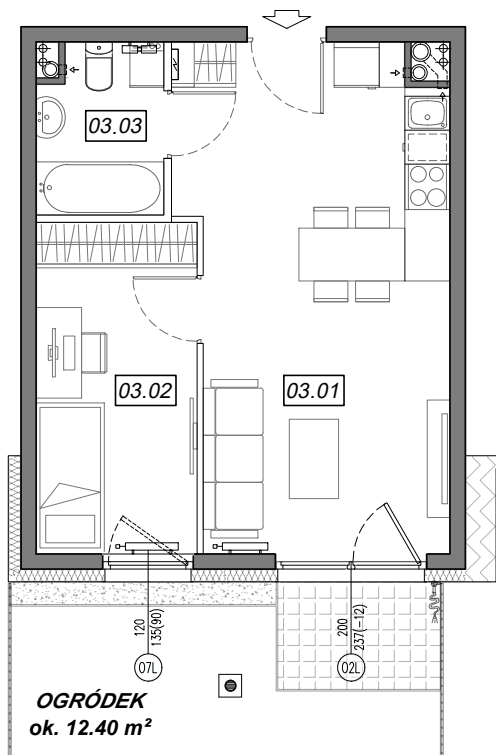
**PARTER**

NR MIESZKANIA:

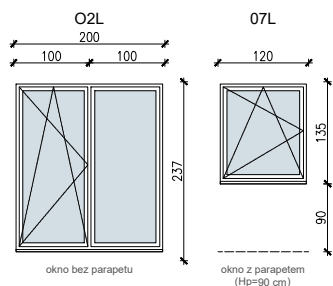
**3.A.03**

POWIERZCHNIA:

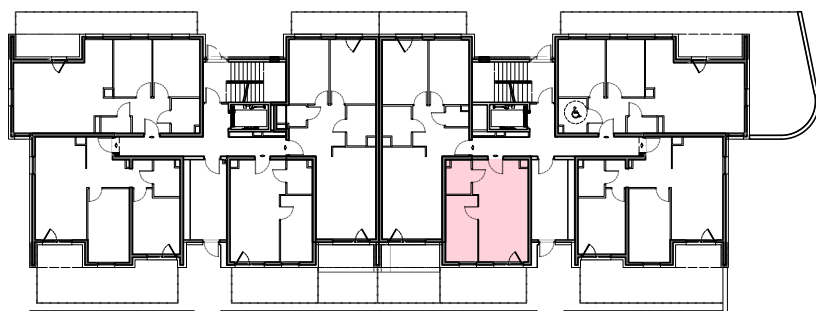
**35.39 m<sup>2</sup>**



SCHEMAT OKIEN W WIDOKU  
OD WEWNĄTRZ:



LOKALIZACJA MIESZKANIA:



- ściany niedemontowalne
- ściany możliwe do rearanżacji



| NR                              | POMIESZCZENIE          | POW.                       |
|---------------------------------|------------------------|----------------------------|
| 03.01                           | POKÓJ + ANEKS KUCHENNY | 22.54 m <sup>2</sup>       |
| 03.02                           | SYPIALNIA              | 9.24 m <sup>2</sup>        |
| 03.03                           | ŁAZIENKA               | 3.61 m <sup>2</sup>        |
| <b>POWIERZCHNIA MIESZKANIA:</b> |                        | <b>35.39 m<sup>2</sup></b> |
| <b>POWIERZCHNIA OGRÓDKA:</b>    |                        | <b>12.40 m<sup>2</sup></b> |

Instalacja kanalizacji sanitarnej może być prowadzona nad poziomem posadzki. Przyłącza instalacji wod-kan mogą być prowadzone natynkowo.

Powierzchnie mieszkań liczone wg. Normy PN-ISO 9836:2015-12 (tolerancja ± 5cm).

Hp - wysokość niewykończonego parapetu mierzona od projektowanego poziomu wykończonej posadzki lokalu (tolerancja ± 2cm).

Przedstawiona aranżacja i wykończenie ma charakter wyłącznie poglądowy i nie stanowi oferty.