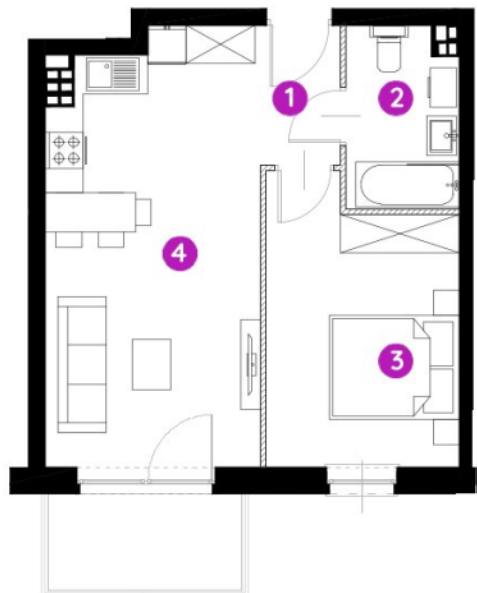


## Murapol Osiedle Dynamia

Gdynia | ul. Wiczlińska



mieszkanie **3.A.2.07**

piętro 2

budynek 3

1. przedpokój 4,13 m<sup>2</sup>

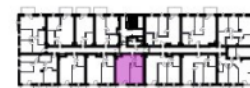
2. łazienka 4,63 m<sup>2</sup>

3. sypialnia 12,31 m<sup>2</sup>

4. salon z aneksem kuch. 19,96 m<sup>2</sup>

metraż **41,03 m<sup>2</sup>**

balkon 4,5 m<sup>2</sup>



0 1 2 5m

Podziałka podana z tolerancją +/- 5%

Aranżacja mieszkania ma charakter poglądowy.

Biuro Sprzedaży: Gdynia ul. Wiczlińska 107 - T: 58 355 53 33, M: [gdynia@murapol.pl](mailto:gdynia@murapol.pl). Centrala: Bielsko-Biala, ul. Dworkowa 4, T: 33 819 33 33, M: [sekretariat@murapol.pl](mailto:sekretariat@murapol.pl), [murapol.pl](http://murapol.pl)

Powierzchnia liczona wg PN-ISO 9836: 2022-07. Na etapie projektu wykonawczego i realizacji obiektu mogą wystąpić korekty w powierzchni lokali i układzie ścian, powierzchnia liczona w stanie wykończonym.

Do obliczeń przyjęto 1,5 cm tynku.