



BUDYNEK MIESZKALNY WIELORODZINNY Z WYDZIELONĄ CZĘŚCIĄ USŁUGOWĄ I HOTELOWĄ

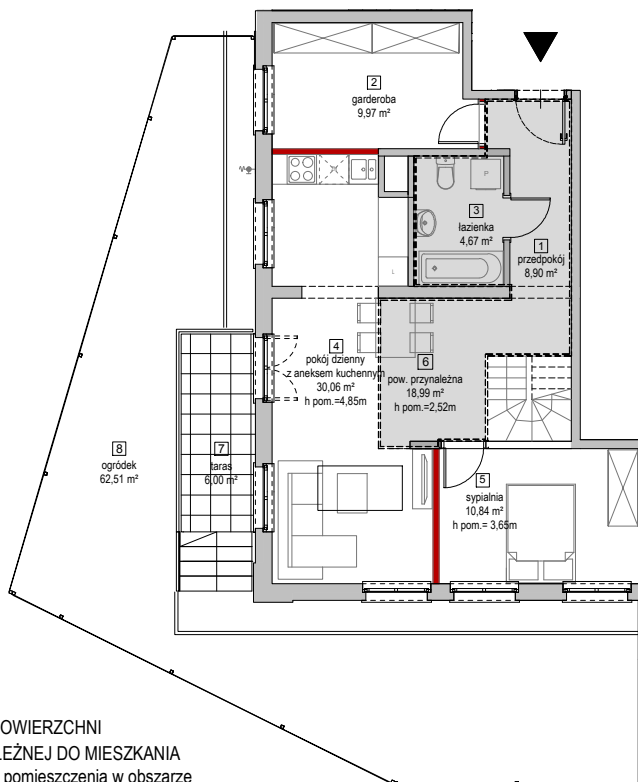
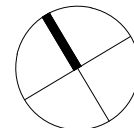
ul. Pułaskiego 48-50, Wrocław 50-443
dz. nr 30, AM-42, obręb: Południe


www.atalcitysquare.pl

e-mail: bswroclaw@atal.pl
telefon: (+48) 609 132 028



ATAL S.A. Biuro Sprzedaży Mieszkań, 51-109 Wrocław, ul. Na Polance 22F




 OBRYS POWIERZCHNI
PRZYNALEŻNEJ DO MIESZKANIA
wysokość pomieszczenia w obszarze
powierzchni przynależnej h=2,13 m

ETAP 2 MIESZKANIE A1-0-M3

PARTER

1	przedpokój	8,90 m ²
2	garderoba	9,97 m ²
3	łazienka	4,67 m ²
4	pokój dzienny z aneksem kuchennym	30,06 m ²
5	sypialnia	10,84 m ²

MAKSYMALNA POWIERZCHNIA UŻYTKOWA **64,99m²**

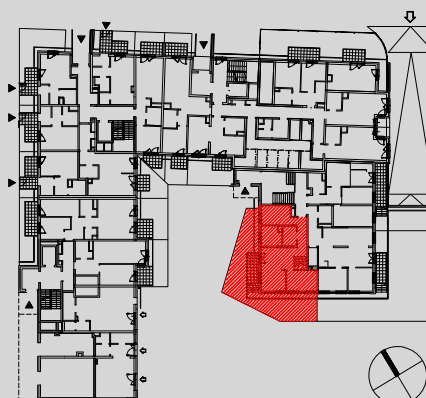
	powierzchnia ścian działowych możliwych do demontażu/wyburzenia	0,55 m ²
---	--	---------------------

POWIERZCHNIA PRZYNALEŻNA
(1 piętro)

6	pomieszczenie przynależne	18,99 m ²
---	---------------------------	----------------------

POWIERZCHNIA OGÓLNA **83,98 m²**

7	taras	6,00 m ²
8	ogródek	62,51 m ²



1. Wymiary pomieszczeń, lokalizację przyborów sanitarnych i inne podano na podstawie projektu budowlanego. W toku budowy mogą wystąpić różnice w stosunku do stanu wynikającego z projektu, wynikające ze specyfiki prac budowlanych.
2. Powierzchnia jest obliczona w świetle pionowych przegród w stanie wykończonym, przy uwzględnieniu tynków i okładzin o grubości 1,5cm, na poziomie podłogi bez uwzględnienia listew przypodłogowych, progów itp. Wymiary są podane w stanie bez wykończenia.
3. Powierzchnia użytkowa lokali oraz pomieszczeń określona jest na podstawie rozporządzenia Ministra Transportu, Budownictwa i Gospodarki Morskiej z dnia 25.04.2012 r. w sprawie szczegółowego zakresu i formy projektu budowlanego oraz przy uwzględnieniu treści Polskiej Normy PN-ISO 9836. Powierzchnia użytkowa uwzględnia powierzchnie elementów nadających się do demontażu i rozbiórki (rury, kanały i ścianki działowe), nie uwzględnia natomiast powierzchni otworów na drzwi i okna oraz nisze w elementach zamykających.