

## lokal mieszkalny

karta informacyjna inwestycji



data sporządzenia karty: 11.09.2024

### LOKAL NR 109

**PIĘTRO** 3  
**POKOJE** 3  
**KLATKA** 4

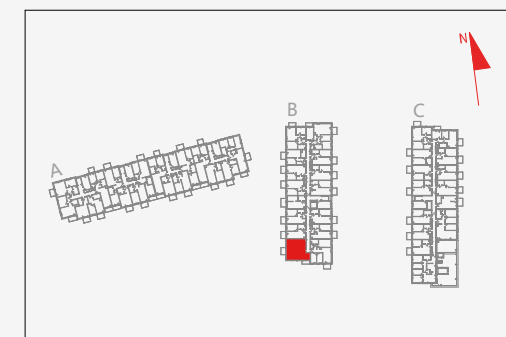
**POWIERZCHNIA ROZLICZENIOWA** 57.23m<sup>2</sup>  
**POWIERZCHNIA UŻYTKOWA** 54.87m<sup>2</sup>

HOL	6,00 m <sup>2</sup>
ŁAZIENKA	4,46 m <sup>2</sup>
POKÓJ	12,39 m <sup>2</sup>
POKÓJ	9,84 m <sup>2</sup>
POKÓJ Z ANEKSEM KUCHENNYM	20,46 m <sup>2</sup>
WC	1,72 m <sup>2</sup>

POWIERZCHNIA POD ŚCIANKAMI DZIAŁOWYMI  
NADAJĄCYMI SIĘ DO DEMONTAŻU 2.36m<sup>2</sup>

**BALKON** 4.72m<sup>2</sup>  
3.30m<sup>2</sup>

### POŁOŻENIE LOKALU W BUDYNKU B

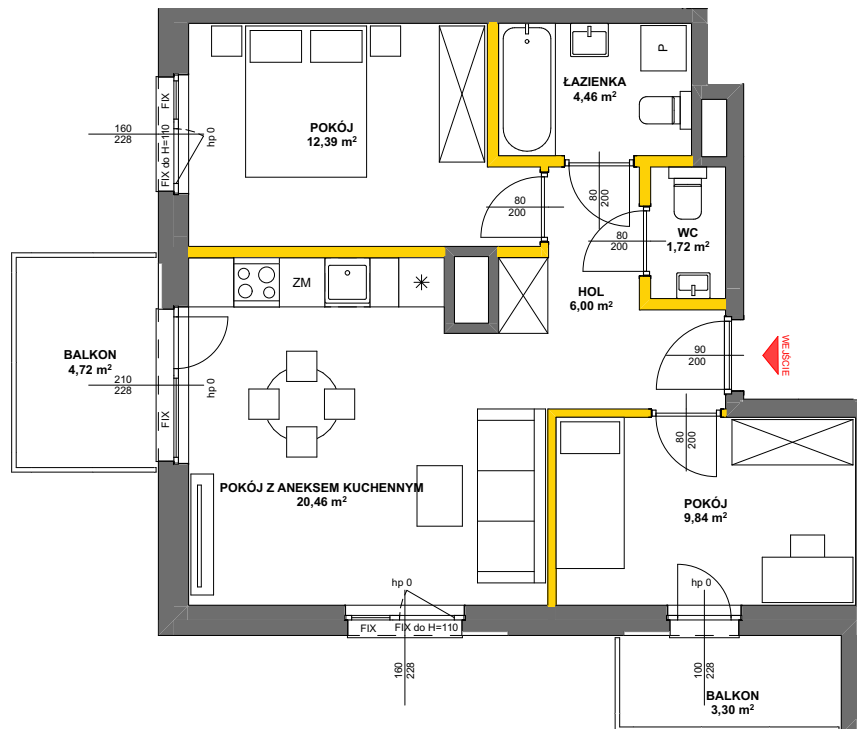


**MIESZKANIE POWTARZALNE: 79, 94**

**Adres inwestycji: Julianów, ul. Urbanistów 14**

BIURO SPRZEDAŻY

☎ 22 12 30 740



### LEGENDA

- ścianki działowe nadające się do demontażu
- ściany i obudowy pionów instalacyjnych
- kanały instalacyjne obudowane



**GDYNIA 2023**

Powierzchnia lokalu obliczona została zgodnie z Polską Normą PN-ISO 9836:2015-12, powołaną w rozporządzeniu Ministra Rozwoju z dnia 11 września 2020 roku w sprawie szczegółowego zakresu i formy projektu budowlanego. Powierzchnia rozliczeniowa lokalu, uwzględniająca powierzchnię pod ściankami działowymi, służy do ustalenia ceny sprzedaży. Powierzchnia użytkowa lokalu służy do celów ewidencyjnych i wieczystoksięgowych. Instalacja wodna i kanalizacyjna doprowadzona do kuchni, łazienki i WC, zakończona korkami, nie schowana w ścianach. Rozprowadzenie instalacji pod przybory leży po stronie Nabywcy. Meble, biały montaż oraz drzwi wewnętrzne nie stanowią elementu wyposażenia lokalu. Deweloper zastrzega sobie możliwość wprowadzenia niewielkich zmian w dalszym etapie inwestycji. Przedstawiona aranżacja lokalu jest przykładowa. Wymiary okienne podane są w świetle muru od strony zewnętrznej.