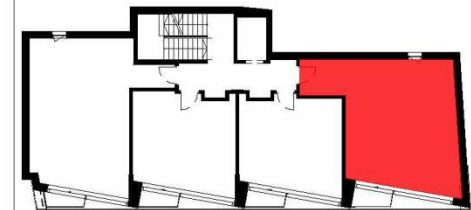


REZYDENCJA KROCHMALNA 44

Lokal 12

Piętro	4/7	Powierzchnia	50,70 m ²
Liczba pokoi	2	Loggia/balkon/taras	1,97 m ²

1	korytarz	12,03
2	łazienka	4,06
3	pokój	11,29
4	salon+ aneks kuch.	21,35
powierzchnia pod ściankami działowymi		1,97



	ŚCIANA STAŁA
	ŚCIANA DZIAŁOWA NADAJĄCA SIĘ DO DEMONTAŻU
	GRZEJNIK ŁAZIENKOWY, DRABINOWY
	GRZEJNIK ŚCIENNY, PŁYTOWY
	GRZEJNIK KANAŁOWY, PŁYTOWY
	ZIELEN NA DACHU
	SCHODY PROWADZĄCE DO OBUĐOWY KLATKI SCHODOWEJ

INWESTOR
VINCI
IMMOBILIER

BIURO SPRZEDAŻY
TEL: +48 880 599 777
E-MAIL: krochmalna@vinci-immobilier.com

BIURO PROJEKTOWE
A 7
A G

1. Karta katalogowa opracowana na podstawie projektu budowlanego, w lokalach mogą wystąpić zmiany wprowadzone na etapie projektu wykonawczego
2. Wymiary i powierzchnie są liczone według normy PN-ISO 9836:1997 ostateczna powierzchnia zostanie obliczona na podstawie pomiaru wykonawczego, zgodnie z powyższą wymienioną normą.
3. Aranżacja mieszkania (tj. meble, wyposażenie kuchni i łazienek oraz sanitariaty) ma charakter poglądowy i niestanowi wyposażenia lokalu w standardzie oferowanym do sprzedaży.
4. Przedstawione wymiary mają charakter poglądowy i nie mogą stanowić podstawy do zamawiania mebli i armatury