

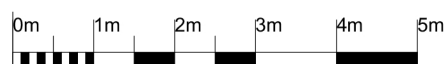
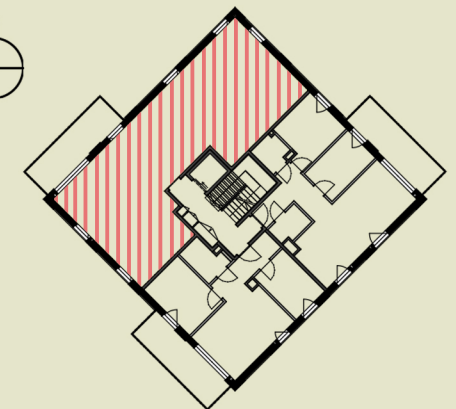
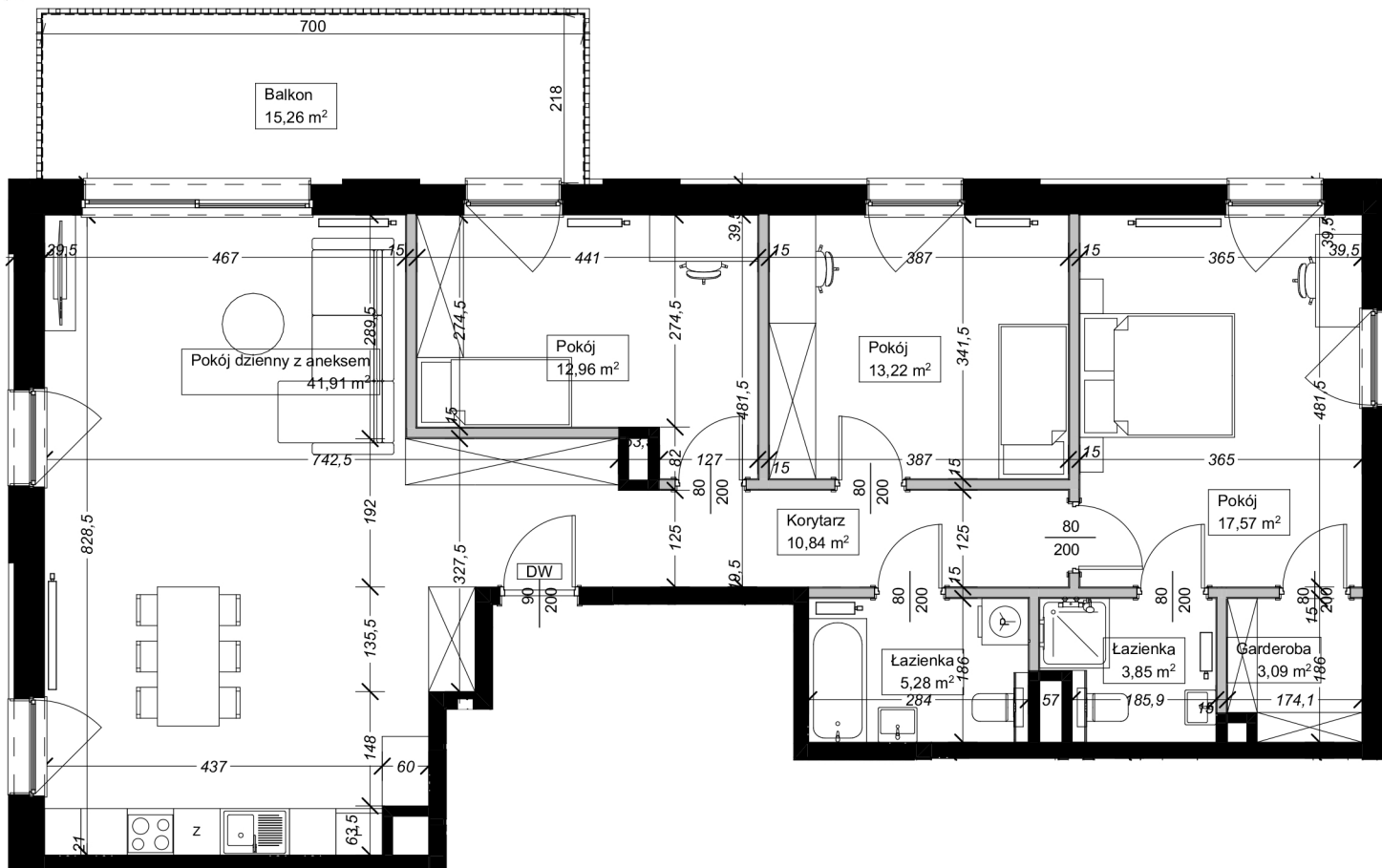


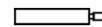
**Apartamenty**  
przy Parku Szczytnickim

## MIESZKANIE D1.M6

Powierzchnia: 108,72 m<sup>2</sup>  
 Pokoje: 4  
 Piętro: 1

- |                                    |  |
|------------------------------------|--|
| 1. garderoba                       | 3,09 m <sup>2</sup>                          |
| 2. korytarz                        | 10,84 m <sup>2</sup>                         |
| 3. łazienka                        | 3,85 m <sup>2</sup>                          |
| 4. łazienka                        | 5,28 m <sup>2</sup>                          |
| 5. pokój                           | 12,96 m <sup>2</sup>                         |
| 6. pokój                           | 13,22 m <sup>2</sup>                         |
| 7. pokój                           | 17,57 m <sup>2</sup>                         |
| 8. pokój dzienny + aneks<br>balkon | 41,91 m <sup>2</sup><br>15,26 m <sup>2</sup> |



 grzejnik

Uwaga: Niniejsza karta lokalu nie stanowi oferty w rozumieniu przepisów Kodeksu Cywilnego i ma wyłącznie charakter poglądowy, przedstawione powierzchnie podano na podstawie projektu budowlanego. Możliwe jest wystąpienie niewielkich zmian w projekcie wykonawczym.

Różyckiego 1C, Wrocław  
 sprzedaz@apartamentyszczytnickie.pl  
 +48 536 160 000