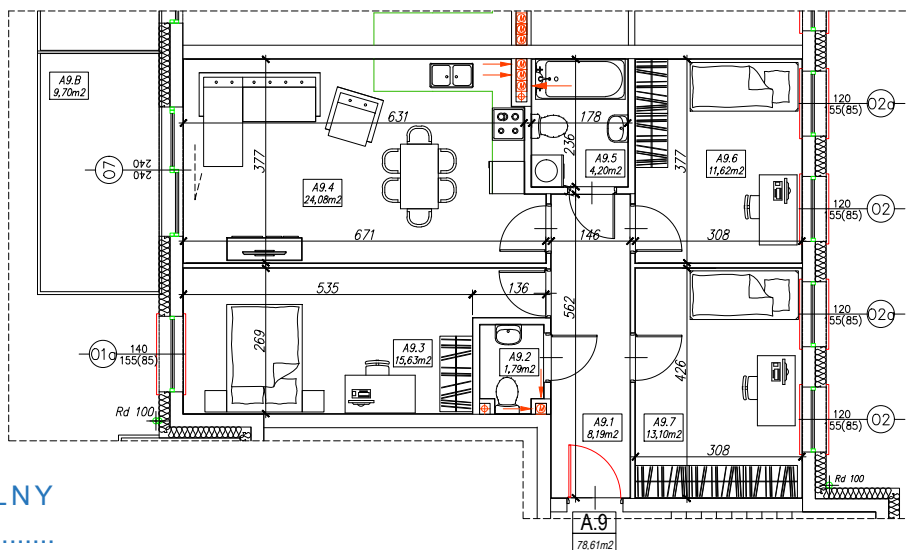




A.9



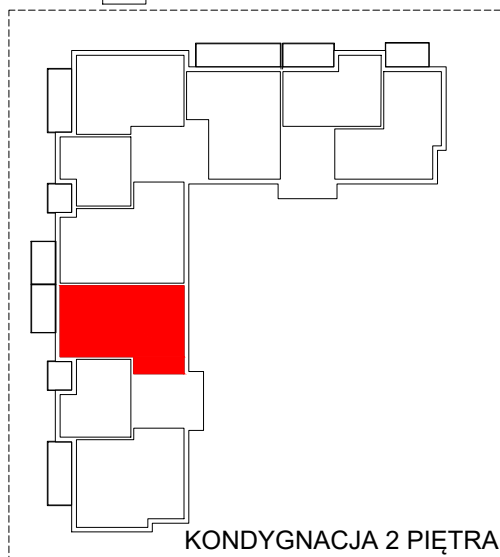
STAN AKTUALNY
NA DZIEŃ

LOKAL MIESZKALNY nr 9
2 piętro
POWIERZCHNIA UŻYTKOWA MIESZKANIA
78,61 m²

wg PN-ISO 9836:2015-12

KOMÓRKA LOKATORSKA nr 9
powierzchnia użytkowa komórki lokatorskiej
4,89 m²

wg PN-ISO 9836:2015-12

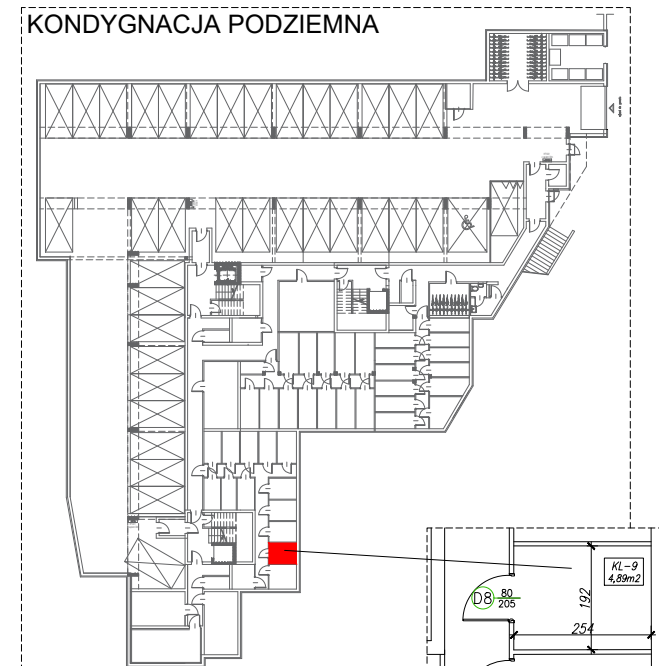


KONDYGNACJA 2 PIĘTRA

MIESZKANIE A9

nr pom.	nazwa pomieszczenia	pow. m ²
A9.1	KORYTARZ	8,19
A9.2	TOALETA	1,79
A9.3	POKÓJ	15,63
A9.4	POKÓJ DZIENNY + ANEKS KUCHENNY	24,08
A9.5	ŁAZIENKA	4,20
A9.6	POKÓJ	11,62
A9.7	POKÓJ	13,10
	powierzchnia łączna:	78,61

KONDYGNACJA PODZIEMNA



KOMÓRKA LOKATORSKA nr 9