



# SŁONECZNE TARASY



Mieszkanie

Blok: **B**

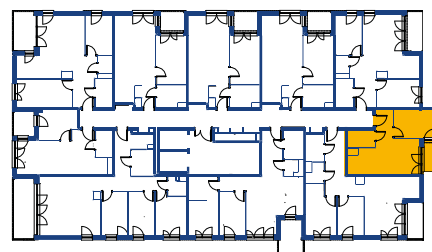
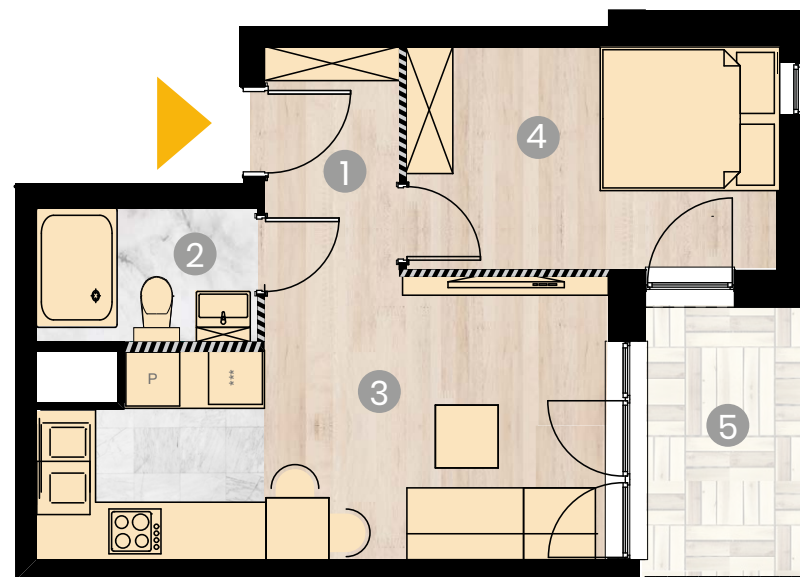
Piętro: **6**

**B6.03**

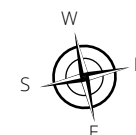
Powierzchnia: **35,89 m<sup>2</sup>**

Liczba pokoi: **2**

1	Korytarz	3,79 m <sup>2</sup>
2	Łazienka	3,77 m <sup>2</sup>
3	Salon + aneks kuchenny	17,37 m <sup>2</sup>
4	Sypialnia	10,28 m <sup>2</sup>
5	Balkon	5,64 m <sup>2</sup>



- Ściany do zachowania.
- ▨ Ściany działowe możliwe do wyburzenia.  
Powierzchnia pod ścianami działowymi  
możliwymi do wyburzenia 0,68 m<sup>2</sup>



\* pomieszczeń podano na podstawie projektu budowlanego.  
W toku budowy mogą wystąpić różnice w stosunku do stanu  
wynikającego z projektu lub ze specyfiki prac budowlanych.  
\*\* Aranżacja jest przykładowa i nie stanowi oferty handlowej.