

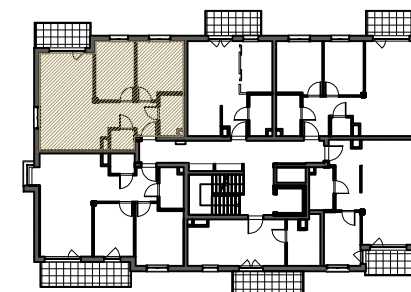
DWORSKA

ENKLAWA

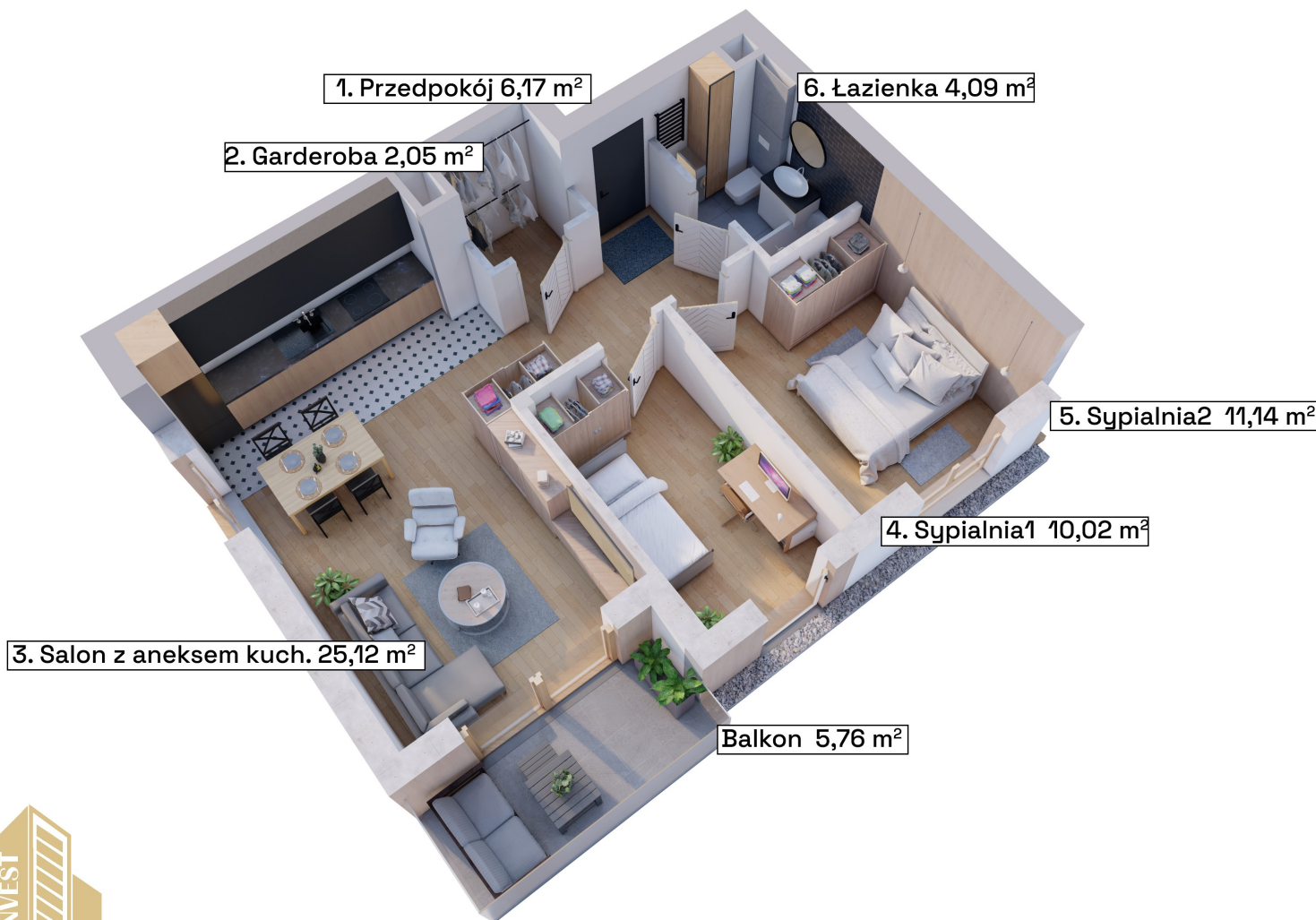
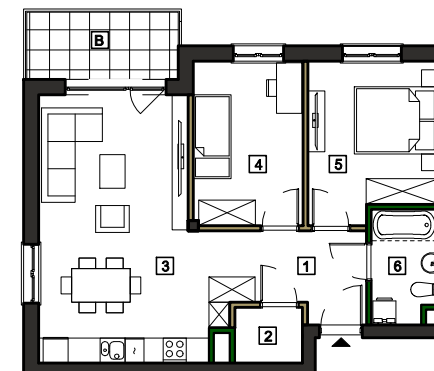
mieszkanie **M14** powierzchnia **60,62m²** kondygnacja **piętro +2**



Budynek 55H - Schemat kondygnacji



Rzut w skali 1:180



Piętro +2		Mieszkanie M14
1.	Przedpokój	6,17 m ²
2.	Garderoba	2,05 m ²
3.	Salon z aneksem kuch.	25,12 m ²
4.	Sypialnia 1	10,02 m ²
5.	Sypialnia 2	11,14 m ²
6.	Łazienka	4,09 m ²
Suma powierzchni aranżacji		58,59 m ²
B	Balkon	5,76 m ²
Powierzchnia ścian działowych do demontażu		2,03 m ²
Maksymalna powierzchnia użytkowa		60,62 m ²

Antrans Invest Sp. z o.o.
32 - 300 Olkusz,
ul. Wspólna 1C
www.antransinvest.pl

1. Wymiary balkonów, lokalizację przyborów sanitarnych i inne podano na podstawie projektu budowlanego. W toku budowy mogą wystąpić różnice w stosunku do stanu wynikającego z projektu, wynikające ze specyfikacji prac budowlanych.
2. Przedstawiona aranżacja lokalu jest przykładowa, rysunki w tym zakresie mają charakter poglądowy oraz informacyjny i nie stanowią oferty w rozumieniu Kodeksu Cywilnego.
3. Powierzchnia użytkowa lokali oraz pomieszczeń określana jest na podstawie rozporządzenia Ministra Transportu, Budownictwa i Gospodarki Morskiej z dnia 25.04.2012r. w sprawie szczegółowego zakresu i formy projektu budowlanego oraz przy uwzględnieniu treści Polskiej Normy PN-ISO 9836.
Powierzchnia użytkowa uwzględnia powierzchnię elementów nadających się do demontażu i rozbiórki (rury, kanały, ścianki działowe), nie uwzględnia powierzchni otworów drzwi i okien oraz elementów zamykających.

