

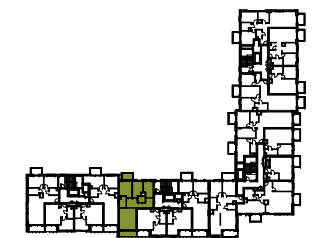
XYZ

PLACE

+48 501 801 700
www.xyzplace.pl

BUDYNEK MIESZKALNY WIELORODZINNY Z USŁUGAMI, GARAŻEM PODZIEMNYM I
NIEZBĘDNĄ INFRASTRUKTURĄ
przy ul. Komitetu Obrony Robotników w Warszawie

PLAN SYTUACYJNY



ul. Komitetu Obrony Robotników

6 PIĘTRO / KLATKA B

MIESZKANIE F1.B.06.01

LICZBA POKOI	POWIERZCHNIA UŻYTKOWA	WYSOKOŚĆ
3	69.33 m ²	2.65 m

WYKAZ POWIERZCHNI POMIESZCZEŃ

1.	SALON	21.06 m ²
2.	KUCHNIA	7.64 m ²
3.	POKÓJ	11.26 m ²
4.	POKÓJ	9.07 m ²
5.	ŁAZIENKA	4.66 m ²
6.	WC	2.63 m ²
7.	HOL	13.00 m ²
8.	LOGGIA	5.34 m ²
9.	BALKON	3.63 m ²

INNE MIESZKANIA O PODOBNYM UKŁADZIE

Numer	Piętro
F1.B.01.01	01
F1.B.02.01	02
F1.B.03.01	03
F1.B.04.01	04
F1.B.05.01	05
F1.B.06.01	06
F1.B.07.01	07



Witamy
w okolicy.

Matexi Polska Sp. z o.o.
al. Jana Pawła II 29, 00-867 Warszawa
www.matexpolska.pl

KURYŁOWICZ
& ASSOCIATES
architecture
studio

Kuryłowicz & Associates Engineering Sp. z o.o.
ul. Grójecka 22/24 lok.5 02-301 Warszawa
tel.226163798 fax.226163799



ŚCIANY DZIAŁOWE NADAJĄCE SIĘ DO DEMONTAŻU	WPUSZCIE OŚWIETLENIOWE SUFITOWE	WYŁĄCZNIK OŚWIETLENIOWY POJEDYNCZY	PRZYCISK DZWONKA	GNIAZDO RTV	PIONY WENTYLACYJNE: -KUCHNIA/ŁAZIENKA -OKAP KUCHENNY	<p>KARTA KATALOGOWA JEST ZAŁĄCZNIKIEM DO UMOWY „Powierzchnia użytkowa zgodnie z normą PN-ISO 9836:2015-12. Wymiary i powierzchnie mogą ulec nieznacznej zmianom. Do powierzchni użytkowej nie wlicza się powierzchni elementów nadających się do demontażu (rury, kanały, ścianki działowe). Instalacje oraz urządzenia elektryczne, sanitarne zabudowy g-k oraz drzwi wewnętrzne nie stanowią wyposażenia lokali. Przedstawiono przykładowe rozmieszczenie urządzeń sanitarnych i kuchennych. Podłoga pod posadzki wykonane ze szlachy. Na warstwy wykończeniowe podłóg przewidziano 2 cm. Zabrania się ingerencji w elementy nośne budynku oraz szachty instalacyjne.”</p>
ŚCIANY MUROWANE	WPUSZCIE OŚWIETLENIOWE ŚCIENNE (KINKIET)	WYŁĄCZNIK OŚWIETLENIOWY SCHODOWY	WYPUSZCZNIK ZASILANIA KUCHENNEGO	GNIAZDO TELEKOMUNIKACYJNE	PION KAN. SANITARNEJ	
GRZEJNIK ŁAZIENKOWY	GNIAZDO WTYCZKOWE POJEDYNCZE	WYŁĄCZNIK OŚWIETLENIOWY SCHODOWY PODWÓJNY	WYPUSZCZNIK PODSZAFKOWEGO KUCHENNEGO	OPRAWA OŚW. BALKONOWA KINKIET	VIDEO-DOMOFON	
GRZEJNIK ŚCIENNY	GNIAZDO WTYCZKOWE BRYZGOSZCZELNE	WYŁĄCZNIK OŚWIETLENIOWY ŚWIECZNIKOWY	GNIAZDO RTV/SAT	ROZDZIELNICA MIESZKANIOWA / TELETECHNICZNA	NAWIETRZAK OKIENNY	
BALUSTRADA SZKLANA	GNIAZDO WTYCZKOWE BRYZGOSZCZELNE	WYŁĄCZNIK OŚWIETLENIOWY SCHODOWY	GNIAZDO RTV/SAT	KRÓCIEC WENTYLACJI OKAPOWEJ		
BALUSTRADA SZKLANA Z PANELEM				WENTYLATOR WYCIĄGOWY		