

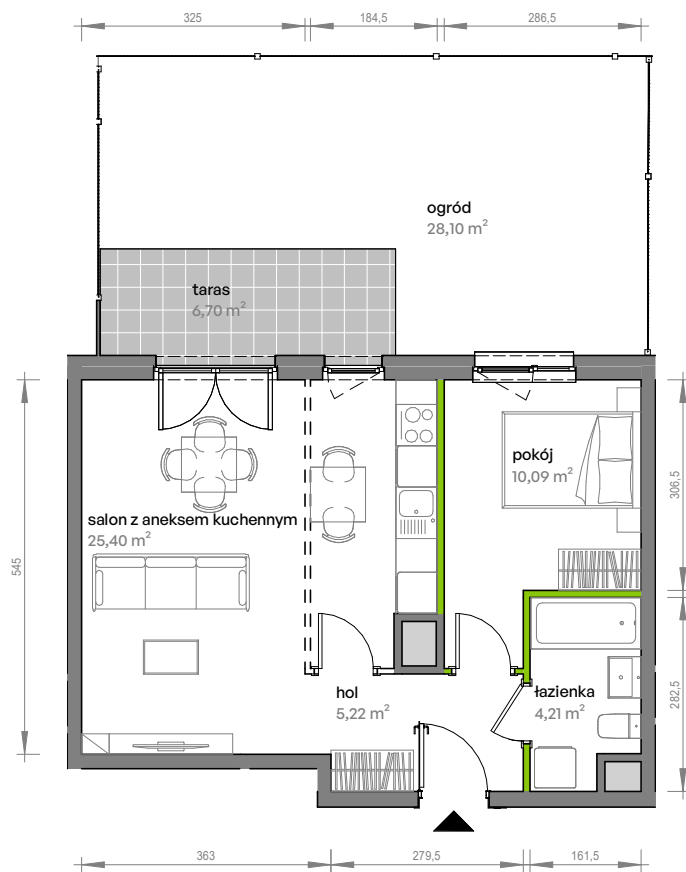
Unii Lubelskiej Vita.

nr B.00.150



Powierzchnia **44,92 m²**

Parter

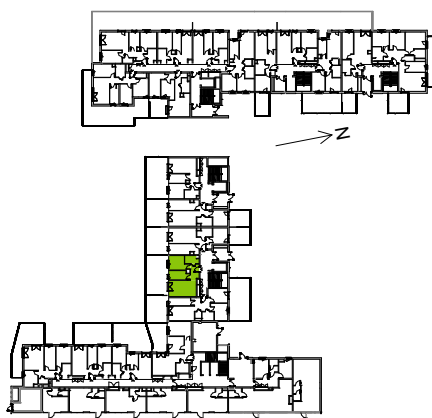


Aranżacja mieszkania jest przykładowa

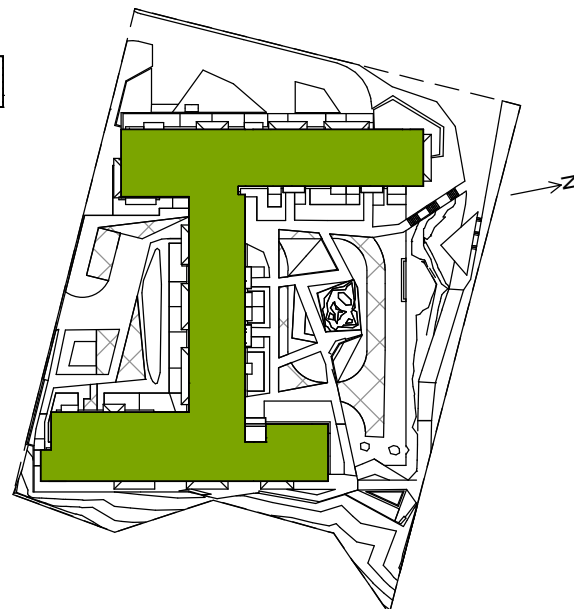
Powierzchnia użytkowa

hol	5,22 m ²
pokój	10,09 m ²
salon z aneksem kuchennym	25,40 m ²
łazienka	4,21 m ²
Razem	44,92 m²
+ ogród	28,1 m ²
+ taras	6,70 m ²

Rzut kondygnacji Parter



Plan osiedla



U nas nigdy nie płacisz za powierzchnię pod ścianami działowymi