



Łódź. Sztuka. Mieszkania.

Wróblewskiego 6/8  
93-578 Łódź  
www.artmodern.pl



4 pok.

72,20m<sup>2</sup>

OSIEDLE ZAMKNIĘTE W KWARTALE ULIC:  
WRÓBLEWSKIEGO, WÓLCZAŃSKIEJ I SKRZYWANĄ

# ETAP III

# H.15

Budynek H

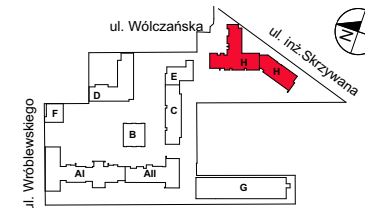
Klatka E

Piętro I

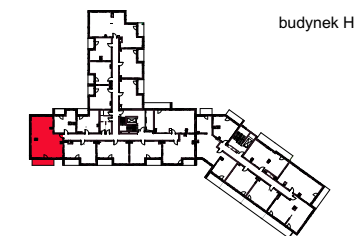
Powierzchnia mieszkania:	72,20m <sup>2</sup>
hol + komunikacja	11,94m <sup>2</sup>
pokój dzienny + kuchnia	22,97m <sup>2</sup>
sypialnia 1	12,95m <sup>2</sup>
sypialnia 2	8,65m <sup>2</sup>
sypialnia 3	8,33m <sup>2</sup>
łazienka	4,20m <sup>2</sup>
wc	1,66m <sup>2</sup>
powierzchnia pod ściankami rozbiegalnymi	1,50m <sup>2</sup>

Powierzchnia balkonu: 8,25 m<sup>2</sup>

## LOKALIZACJA BUDYNKU



## LOKALIZACJA MIESZKANIA



## INWESTOR



OPG Orange Park Sp. z o.o.  
ul. Roosevelta 8  
90-056 Łódź  
tel. 42 272 30 72  
www.opg.com.pl

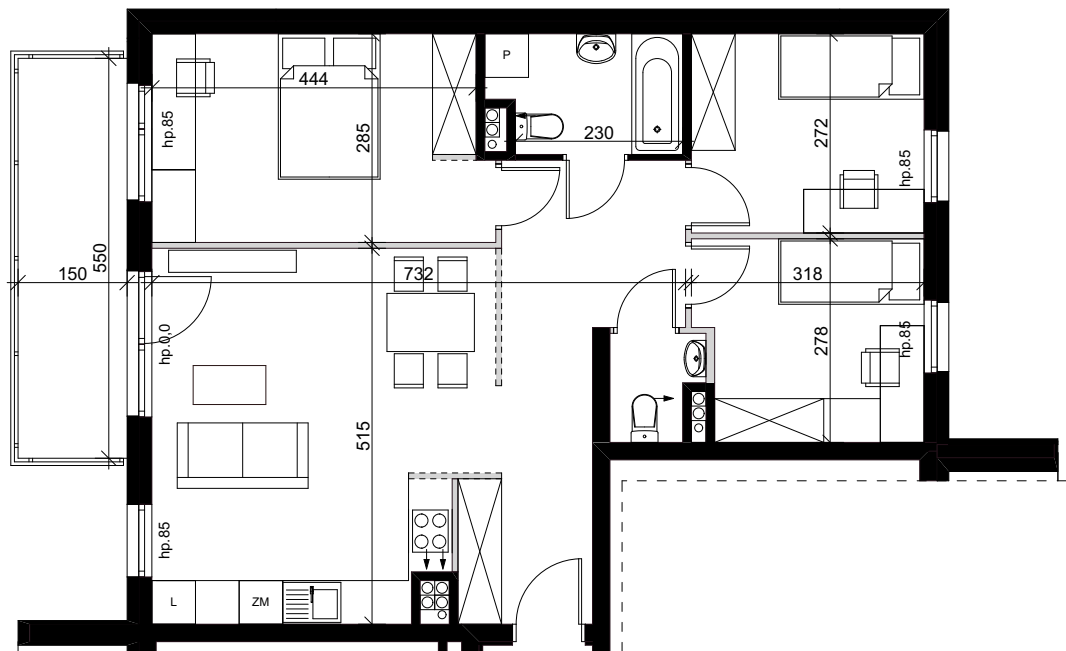
## PROJEKTANT

"STASZEWSKY ZIÓŁKOWSCY ARCHITEKCI"  
90 - 312 Łódź Pl.Zwycięstwa 2 tel./fax. 676 30 73, e-mail: biuro@szarch.pl

## BIURO SRZEDAŻY

# tel. 42 25 000 25

P.K.RYS.H



■ ściany stałe bez możliwości wyburzenia

▬ ścianki rozbiegalne

□□□□□ ściany opcjonalne



INFORMACJA

UWAGA: Zasady pomiaru powierzchni użytkowej wynikają z normy PN-ISO 9836-1:1997. Niniejsze materiały nie stanowią oferty w rozumieniu Kodeksu cywilnego, a przedstawione w nich informacje mają wyłącznie charakter poglądowy i mogą ulec zmianie. Wyposażenie przedstawione na rysunku ma charakter informacyjny i przykładowy. Ściany zaznaczone linią przerywaną mogą zostać wykonane za dodatkową opłatą na życzenie klienta.

PODZIAŁKA