

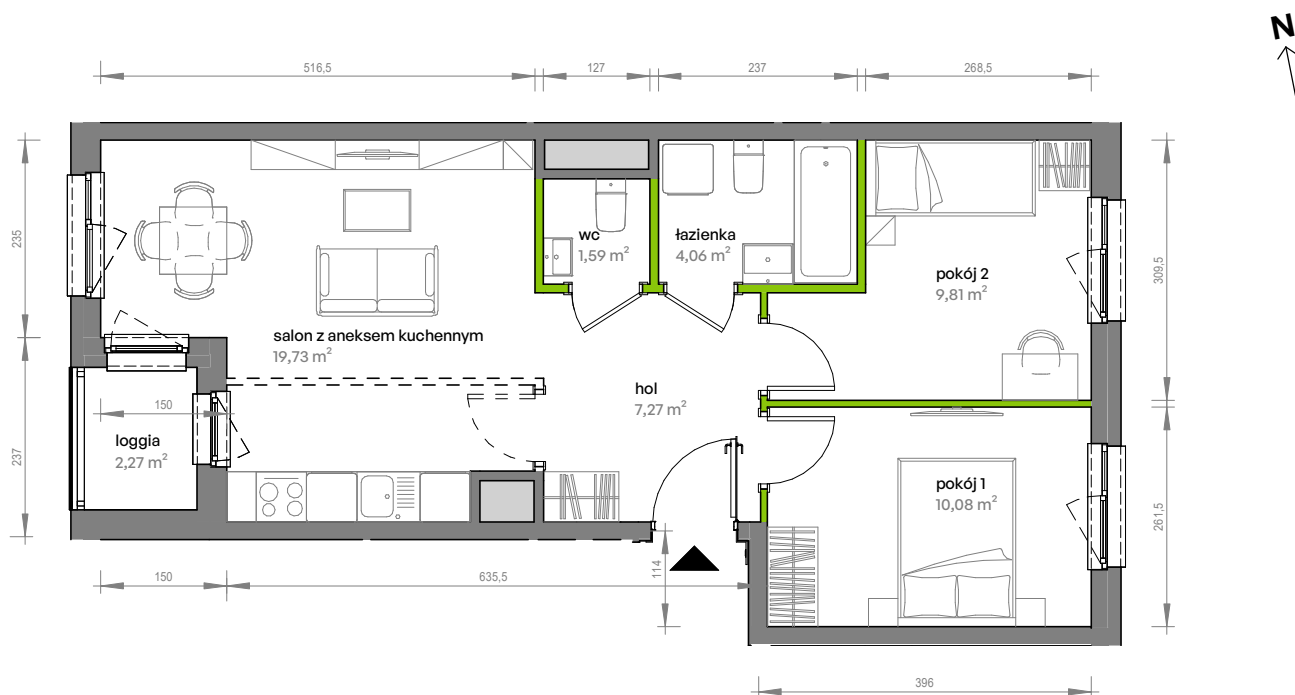
Unii Lubelskiej Vita.

nr E.02.264



Powierzchnia **52,54 m²**

Piętro 2



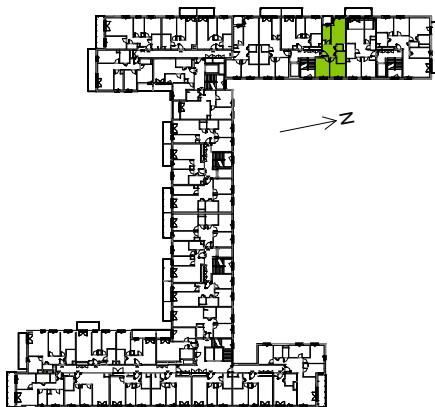
Aranżacja mieszkania jest przykładowa

Powierzchnia użytkowa

hol	7,27 m ²
pokój 1	10,08 m ²
pokój 2	9,81 m ²
salon z aneksem kuchennym	19,73 m ²
wc	1,59 m ²
łazienka	4,06 m ²
Razem	52,54 m²
+ loggia	2,27 m ²

U nas nigdy nie płacisz za powierzchnię pod ścianami działowymi

Rzut kondygnacji Piętro 2



Plan osiedla

