

PROJEKTANT :



PRACOWNIA PROJEKTOWA
Danuta Jaroszyńska-Ziach

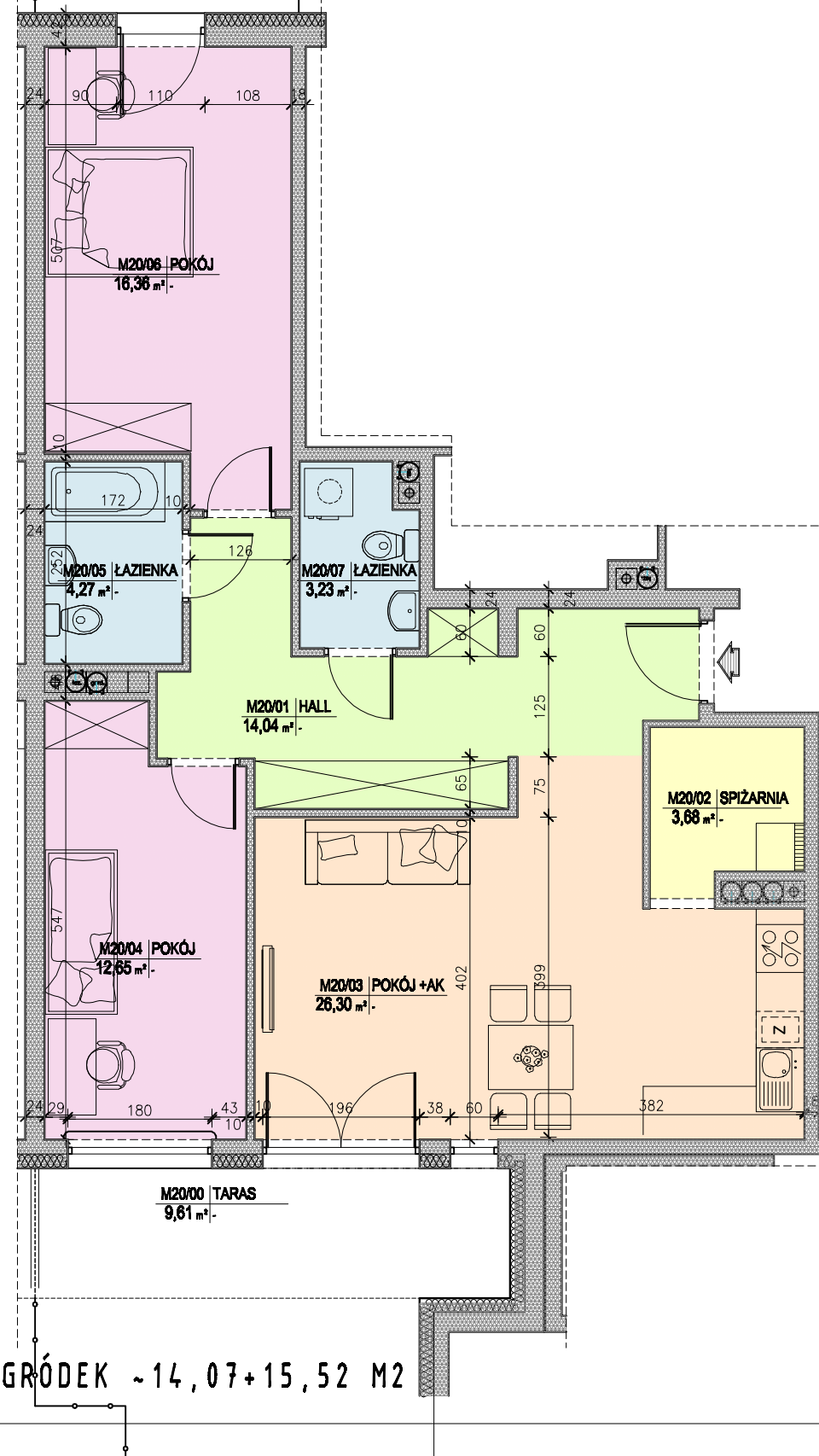
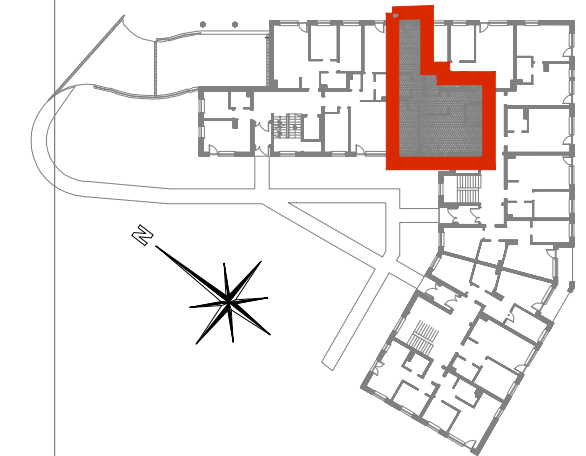
INWESTOR :

HSD
inwestycje

Budynek mieszkalny wielorodzinny wraz
z garażem podziemnym
ul. Siemienowicza, Kraków - Podgórze



LOKALIZACJA MIESZKANIA:
PARTER



OGRÓDEK ~ 14,07 + 15,52 M2

M20	3P+AK	TARAS
	80,53 m²	9,61 m²

PARTER LOKAL MIESZKALNY M20

nr pom.	nazwa pomieszczenia	pow. wg normy PN-ISO 9836:1997 m ²
1	Hall	14,04
2	Spiżarnia	3,68
3	Pokój + Aneks Kuch.	26,30
4	Pokój	12,65
5	Łazienka	4,27
6	Pokój	16,36
7	Łazienka-WC	3,23
RAZEM		80,53
TARAS		9,61

Uwaga:
Aranżacja mieszkania przedstawiona na rysunku jest przykładowa.
Powierzchnie pomieszczeń mogą ulec zmianie.
Przedstawione plany nie stanowią oferty handlowej w rozumieniu Prawa Cywilnego.
Ostateczne wymiary zostaną podane w dokumentacji powykonawczej.