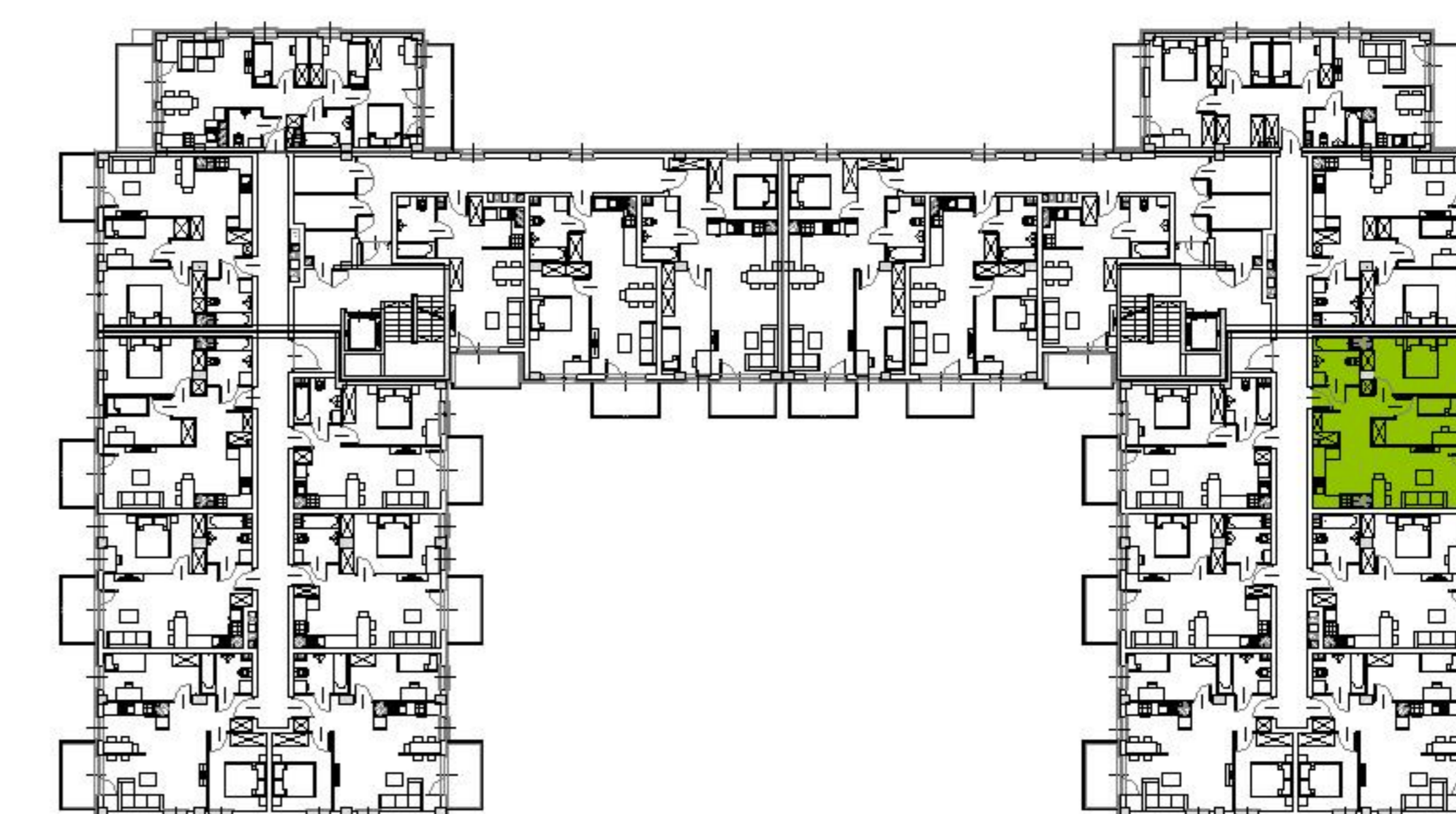
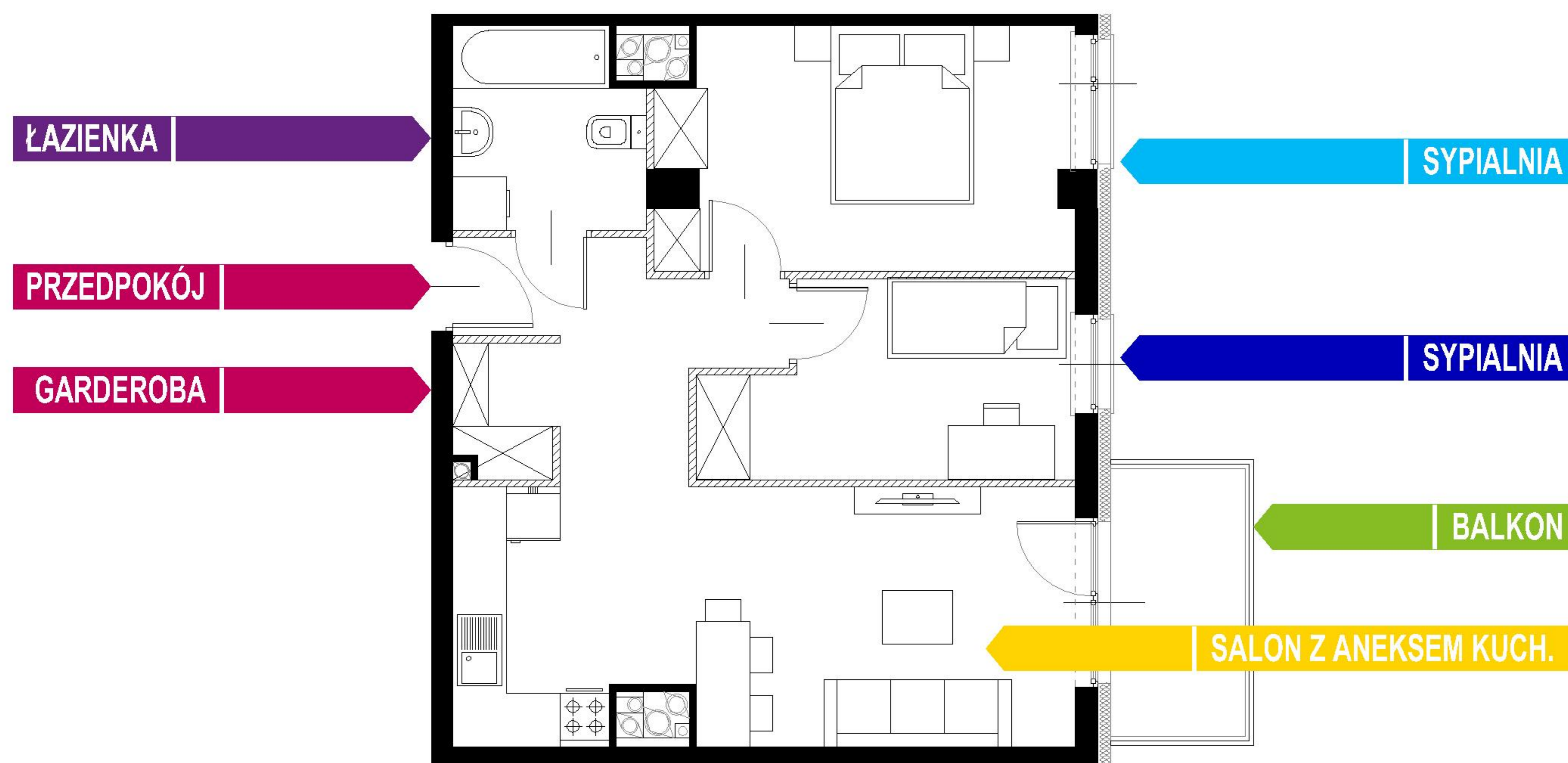
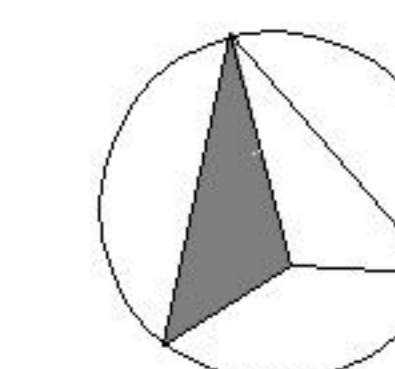


**BUDYNEK 2**  
**RZUT PIĘTRA 1**  
 LOKALIZACJA MIESZKANIA


ŁAZIENKA	4,54 m <sup>2</sup>
GARDEROBA	1,66 m <sup>2</sup>
PRZEDPOKÓJ	6,11 m <sup>2</sup>
SYPIALNIA	12,08 m <sup>2</sup>
SYPIALNIA	8,14 m <sup>2</sup>
SALON Z ANEKSEM KUCH.	19,25 m <sup>2</sup>
BALKON	

POW. ŚCIAN DZIAŁOWYCH  
 MOŻLIWA DO DEMONTAŻU 2,07 m<sup>2</sup>



# 53,85 m<sup>2</sup>

## MURAPOL KLIMONTOWSKA

Sosnowiec, ul. Klimontowska

0 1 2 5m

Podziałka podana z tolerancją +/- 5%  
 Aranżacja mieszkania ma charakter pogładowy.

Ściany działowe możliwe do demontażu  
 Ściany bez możliwości demontażu

znajdź mieszkanie na  
**murapol.pl**

Biuro Sprzedaży: **SOSNOWIEC**: ul. Klimontowska 45 - T: 00 000 00 00 / 00 000 00 00 M: sosnowiec@murapol.pl Centrala: **Bielsko-Biała** ul. Partyzantów 51 T: 33 819 33 33 M: sekretariat@murapol.pl  
 UWAGA: Powierzchnia liczona wg PN-ISO 9836; 1997. Na etapie projektu wykonawczego i realizacji obiektu mogą wystąpić korekty w powierzchni lokali i układzie ścian, powierzchnia liczona w stanie wykończonym. Do obliczeń przyjęto 1,5 cm tynku  
 Do powierzchni użytkowej lokalu wlicza się powierzchnię pod ścianami działowymi, nadającymi się do demontażu.