

**BUDYNEK MIESZKALNY WIELORODZINNY**

Warszawa, Bemowo, ul. Szeligowska

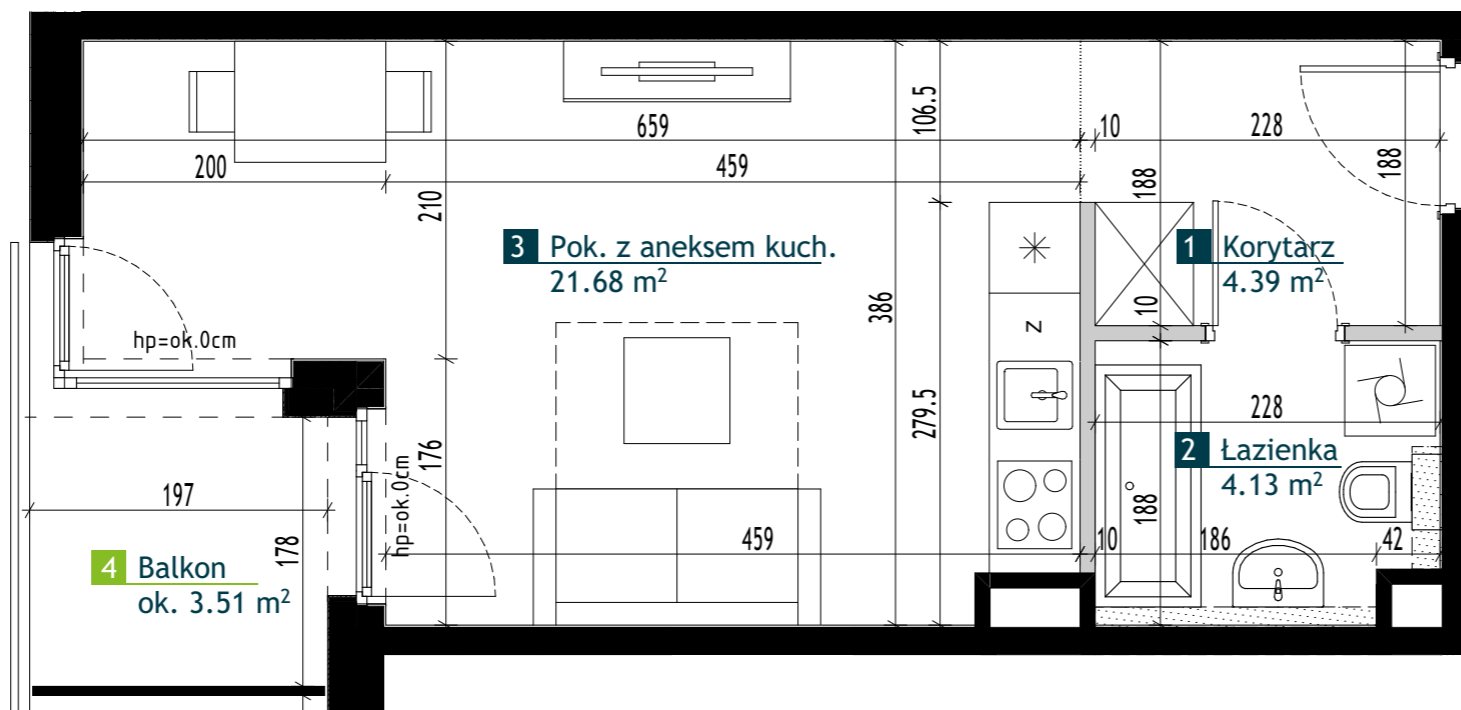


**NUMER LOKALU**

**AB0303**

Typ Lokalu	1 - pokojowe
Budynek	A
Klatka	B
Piętro	3
Wysokość pom.	ok. 2.78m

<b>1</b> Korytarz	4.39 m <sup>2</sup>
<b>2</b> Łazienka	4.13 m <sup>2</sup>
<b>3</b> Pok. z aneksem kuch.	21.68 m <sup>2</sup>
<b>Powierzchnia użytkowa</b>	<b>30.20 m<sup>2</sup></b>
<b>4</b> Balkon	ok. 3.51 m <sup>2</sup>



**LEGENDA**

	Okna balkonowe 1-skrzydłowe i 2-skrzydłowe rozwierno-uchylne		Ściany bez możliwości modyfikacji
	Okna balkonowe 1-skrzydłowe i 2-skrzydłowe rozwierno-uchylne		Ściany z możliwością modyfikacji
	Okna 1-skrzydłowe i 2-skrzydłowe rozwierno-uchylne (typu Portfenetr)		Strefa poprowadzenia podejść wodno-kanalizacyjnych
	Okna 1-skrzydłowe i 2-skrzydłowe rozwierno-uchylne		Granica powierzchni pomieszczeń

**UWAGI**

- Przedstawione urządzenia sanitarne i kuchenne, drzwi wewnątrzlokalowe, materiały wykończeniowe podłóg, okładziny ścienne, stopnie na tarasach oraz elementy aranżacji nie stanowią wyposażenia lokali mieszkalnych, a ich rozmieszczenie jest przykładowe.
- Powierzchnie użytkowe lokali mieszkalnych podano zgodnie z normą PN-ISO 9836:2022-07, z uwzględnieniem grubości tynku na ścianach. Powierzchnia użytkowa jest obliczana dla wymiarów budynku w stanie wykończonym na poziomie podłogi nie licząc listew podłogowych, progów itp. Powierzchnie pomieszczeń mogą ulec nieznacznej zmianie.
- Wymiary na rzucie mieszkania podano do warstw wykończeniowych. Realne wielkości pomierzone mogą się nieznacznie różnić od projektowanych, w zakresie zgodnym z warunkami robót budowlanych.
- Ostateczne wymiary powierzchni zostaną podane w dokumentacji powykonawczej. Pomiarów pod zakup mebli, urządzeń i wyposażenia należy dokonać z natury, po zakończeniu realizacji.
- Wysokość lokalu podano z uwzględnieniem warstw wykończeniowych posadzki /2,5cm/ oraz grubości tynku na suficie.
- Nawiew powietrza będzie odbywać się przez nawietrzaki ścienne lub okienne.
- Niedopuszczalna jest ingerencja w elementy nośne budynku, elewację budynku oraz ściany międzylokalowe.