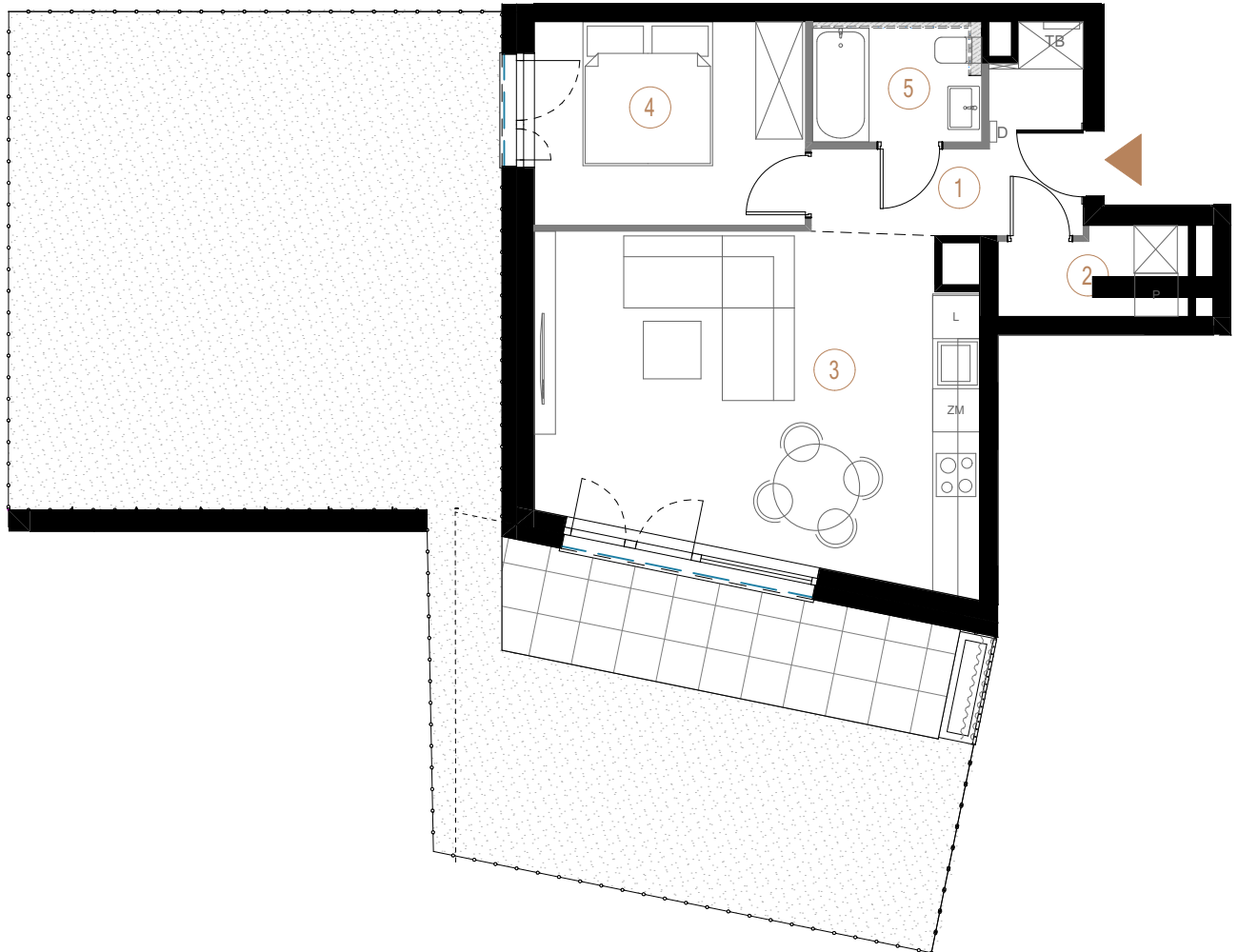


budynek
A

piętro
0

powierzchnia
mieszkania
51,43 m²

liczba
pokoi
2



Ściany działowe Ściany nośne

1	przedpokój	6,57
2	pralnia	3,06
3	salon + aneks kuchenny	27,23
4	pokój	10,65
5	łazienka	3,92
		51,43 m ²
ogródek		81,56

