

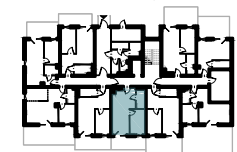
# JHM<sup>®</sup>

## DEVELOPMENT

JHM DEVELOPMENT Spółka Akcyjna,  
96 - 100 Skierniewice, ul. Unii Europejskiej 18A,  
tel. + 48-46-833-95-89, fax. +48-46-833-97-32  
e-mail: sekretariat@jhmdevelopment.pl,  
www.jhmdevelopment.pl

**APARTAMENTY BAŁTYK**  
JASTRZĘBIA GÓRA

ul. Jantarowa 9  
84-104 Jastrzębia Góra



BUDYNEK C  
PARTER  
LOKAL 5

POWIERZCHNIE LICZONE WG NORMY PN-ISO 9836:1997	
POKÓJ	9,81 m <sup>2</sup>
ŁAZIENKA	4,35 m <sup>2</sup>
SALON Z ANEKSEM KUCHENNYM	22,99 m <sup>2</sup>
POWIERZCHNIA POD ŚCIANKAMI DZIAŁOWYMI (Z MOŻLIWOŚCIĄ DEMONTAŻU)	0,94 m <sup>2</sup>
<b>POWIERZCHNIA UŻYTKOWA</b>	<b>38,09 m<sup>2</sup></b>
OGRÓDEK	10,95 m <sup>2</sup>

- LEGENDA:**
- ŚCIANKI DZIAŁOWE NADAJĄCE SIĘ DO DEMONTAŻU
  - ŚCIANY KONSTRUKCYJNE
  - MOŻLIWOŚĆ WYDZIELENIA DODATKOWEGO POKOJU
  - SUFIT PODWIESZANY

- UWAGI:**
- ZGODNIE Z NORMĄ PN-ISO 9836:1997 DO POWIERZCHNI LOKALU WLICZONO ŚCIANKI DZIAŁOWE NADAJĄCE SIĘ DO DEMONTAŻU
  - POWIERZCHNIE MOGĄ ULEC ZMIANIE
  - NINIEJSZY PROJEKT NIE STANOWI OFERTY W ROZUMIENIU PRZEPISÓW KODEKSU CYWILNEGO WYPOSAŻENIE TYLKO W CELACH PREZENTACJI, NIE STANOWI ZOBOWIĄZANIA UMOWNEGO
  - WYJŚCIE NA TARAS/BALKON - MOŻLIWA RÓŻNICA POZIOMÓW