

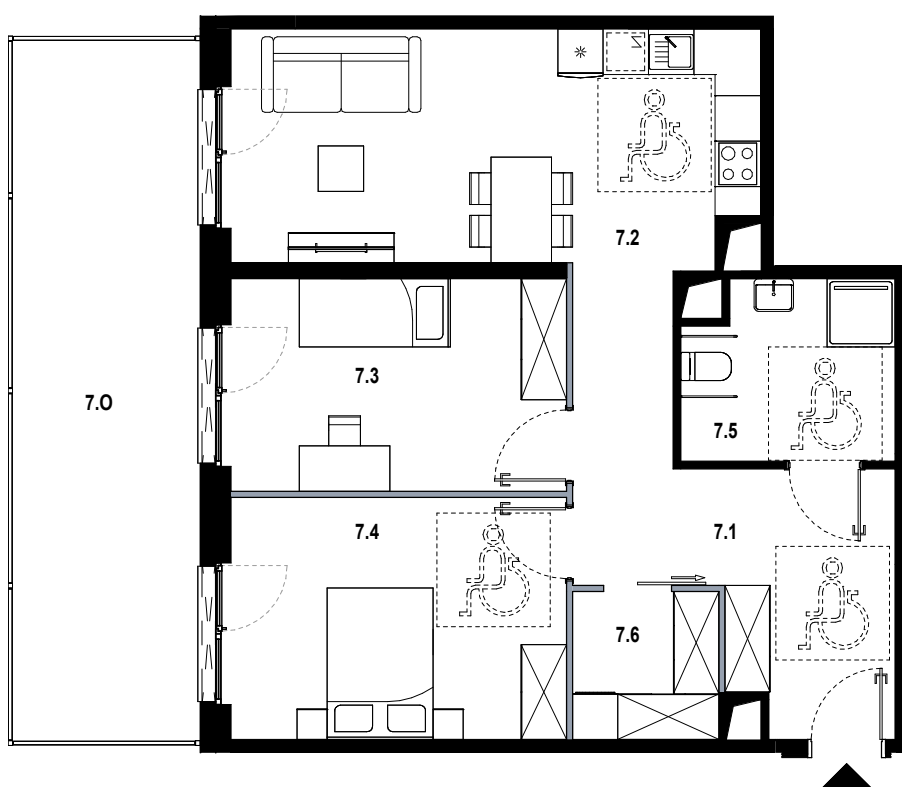
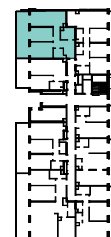
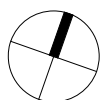
BUDYNEK D2

LOKAL MIESZKALNY NR 7

POWIERZCHNIA 72.61 m²



OSIEDLE MOZAIKA



7.1	hol	14.26 m ²
7.2	pokój dzienny z aneksem	21.48 m ²
7.3	pokój	12.46 m ²
7.4	pokój	14.19 m ²
7.5	łazienka	6.44 m ²
7.6	pralnia	3.78 m ²
7.0	ogródek	23.24 m ²

■ ŚCIANKA DZIAŁOWA NADAJĄCA SIĘ DO DEMONTAŻU

ORIENTACJA MIESZKANIA:
ZACHÓD

UL. PĘKOWICKA, 31-262 KRAKÓW

BUDYNEK D2

PARTER

SKALA 1:100

www.osiedlemozaika.pl

nr telefonu: +48 882 364 039

- Powierzchnia użytkowa obliczana według normy PN-ISO 9836:2015-12
- Rzut mieszkania został sporządzony na podstawie projektu budowlanego, zastrzega się możliwość zmian w układzie mieszkań i podanych powierzchniach, zgodnie z zapisami umowy deweloperskiej
- W związku z opracowaniem projektu wykonawczego ze względów konstrukcyjnych, instalacyjnych i architektonicznych mogą wystąpić zmiany w zakresie pionów i kominów oraz korekty otworów okiennych