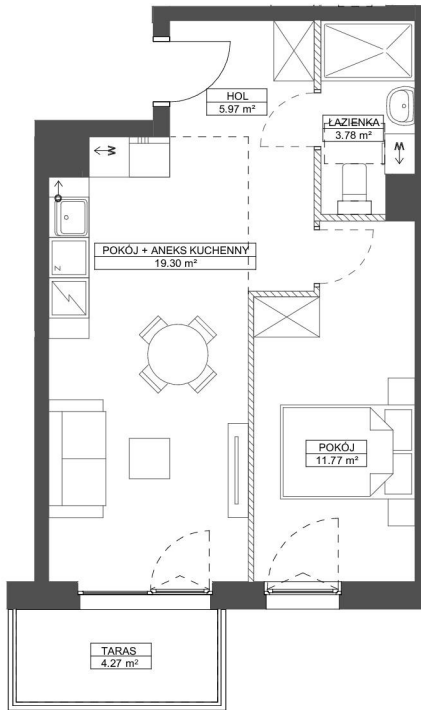


FORESTERIA

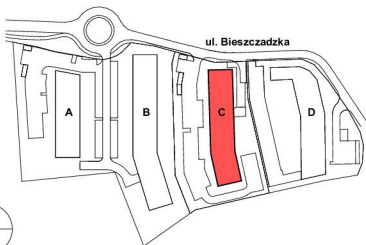
BUDYNEK C

GDYNIA - KACZE BUKI, UL. BIESZCZADZKA

KARTA MARKETINGOWA



SCHEMAT LOKALIZACJI:



SCHEMAT LOKALU MIESZKALNEGO NA PIĘTRZE:



SCHEMAT MA CHARAKTER B. JEDYNE POŁĄCZONY. W PRZYPADKU EWENTUALNYCH ROZBIĘŻNOŚCI POMIĘDZY SCHEMATEM A PROJEKTEM BUDOWLANYM, WYDĄCY SIĘ JEST PROJEKT BUDOWLANY.

ROBYG

KAJAR INVESTMENT sp. z o.o.

Ul. Górczewska 5/7/9 lok.16, 01-189 Warszawa



BJK Architekci Sp. z o.o.

UL. BOLESŁAWA PRUSA 18, 81-431 GDYNIA
TEL. 506 314 286

FAZA:

2B

DATA:

09.01.2025

NR MIESZKANIA:

C.1.M.20

IŁOŚĆ POKOI:

2

POW. UŻYTKOWA MIESZKANIA PN-ISO 9836:

40,82 m²

POW. MIESZKANIA POD ŚCIANKAMI:

0,90 m²

ŁĄCZNA POWIERZCHNIA MIESZKANIA:

41,72 m²

PIĘTRO:

1

POW. BALKONU:

-

POW. LOGGI:

-

KLATKA:

A

POW. TARASU:

4,27 m²

POW. OGRÓDKA:

-

LEGENDA:

ŚCIANKI
 W
 WYCIĄGI WENTYLACYJNE
 MIEJSCE PODŁĄCZENIA OKAPU KUCHENNEGO

UWAGA:

- POWIERZCHNIE LICZONE WG NORMY PN-ISO 9836
 - ZE WZGLĘDU NA TRWAŁE PRACE PROJEKTOWE POWIERZCHNIE I LUB WYMIARY MOGĄ LIEĆ ZMIANIE
 - WYPOSAŻENIE TYLKO W CELACH PREZENTACJI, NIE STANOWI ZOBOWIĄZANIA DOWNEGO
 - NIE JEST PROJEKTEM STANOWI UŁOŻENIE W RZĄDZIMY PRZEPISÓW KODS-RODZAJOWY
 - WYŚCIE NA BALKON I TARAS - MOŻLIWA RÓŻNICA PRZEMIAN
 - PONIŻEJ KANAŁYCIENIE I POKRYCIE WENTYLACYJNE STANOWIĄ CZĘŚĆ WEPOLNA INSTALACJI BUDYNKU
 - W PRZYPADKU WYSTĘPOWANIA OTWORÓW REWIZYJNYCH NA PIONIE, MUSI BYĆ ZAPROWADZONY DOSTĘP DO NIEGO,
 ZOBOWIĄZANIE Z DOKUMENTACJA TECHNICZNA
 - W PRZYPADKU WYSTĘPOWANIA PODWÓJNYCH DRZWI BALKONOWYCH TYLKO JEDNO SKRZYDŁO DRZWIOWE
 JEST WYPOSAŻONE W KLAMKĘ