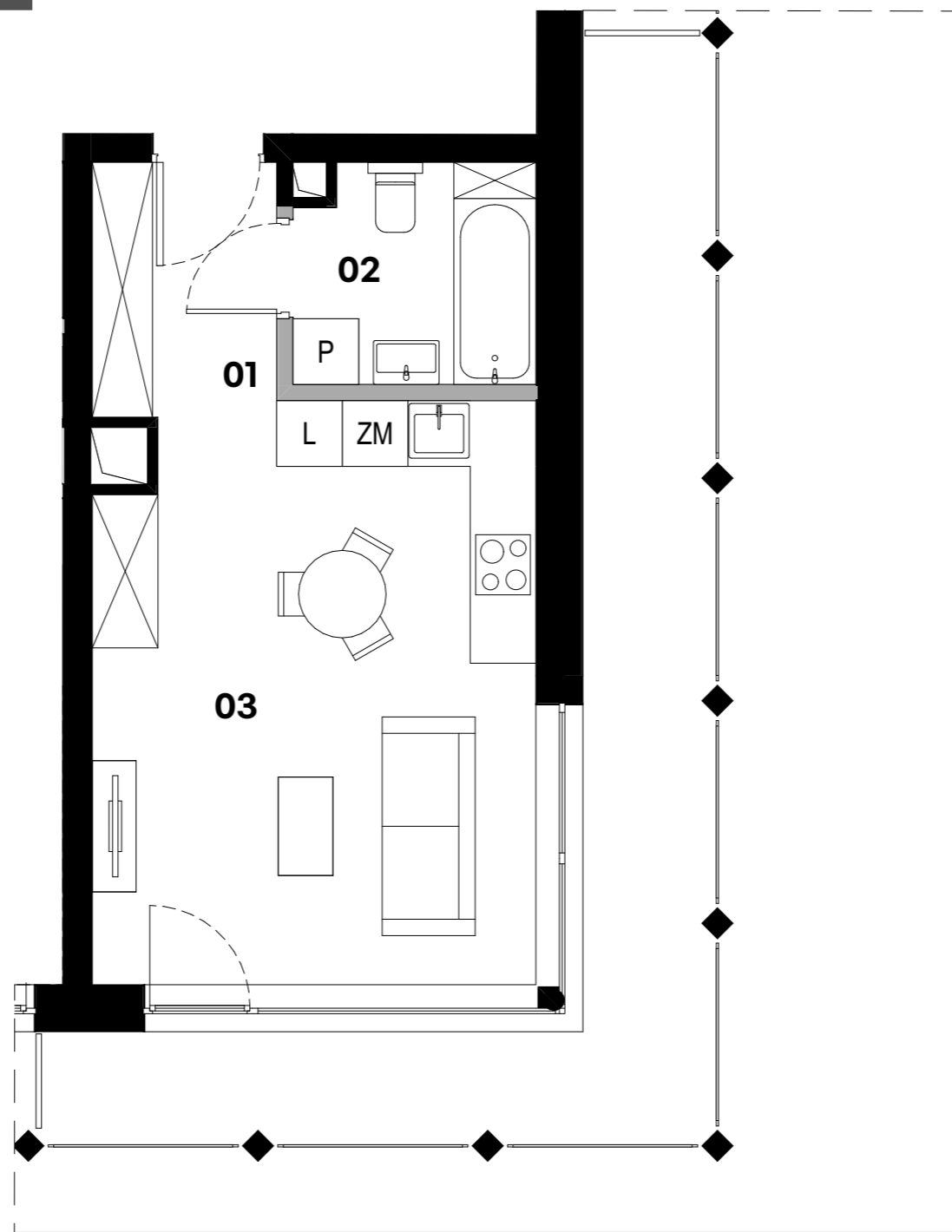


A.72



Powierzchnia dla rozliczenia ceny **29,84 m²**

Powierzchnia użytkowa **29,24 m²**

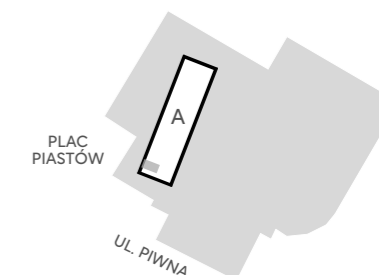
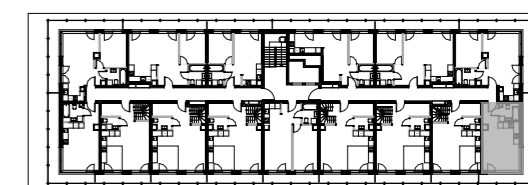
01 Przedpokój 3,76 m²

02 Łazienka 4,34 m²

03 Salon z aneksem kuchennym 21,14 m²

Powierzchnia pod ściankami 0,60 m²

Taras 17,41 m²

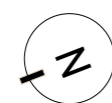


POKOJE

1

PIĘTRO

5



ściany działowe



Powierzchnie pomieszczeń zgodnie z Polską Normą PN-ISO 9836: 2022-07.
Niniejsza karta katalogowa przedstawia przykładową aranżację mieszkania.

Biuro sprzedaży mieszkań

**Parking przy Gliwickim Centrum
Handlowym, wejście od
ul. Dworcowej, 44-110 Gliwice**

**+48 600 700 603
www.browarhugoscobel.pl**