

Włodarzewska

59

2.0.11

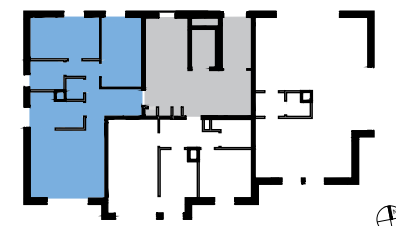
Budynek	Piętro	Powierzchnia użytkowa
2	parter	71,90m ²
3	Liczba pokoi	84,83m ² Balkon/taras/ogród

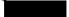

1 Hall	9,36
2 Łazienka	4,10
3 Pokój	11,99
4 Salon	22,32
5 Kuchnia	6,94
6 WC	1,53
7 Pokój	12,16

Ściany rozbieralne	3,50
	71,90 m ²

8 Ogród	84,83
---------	-------

BUDYNEK 2



 ŚCIANA STAŁA
 ŚCIANA DZIAŁOWA NADAJĄCA SIĘ DO DEMONTAŻU

1. Karta katalogowa opracowana na podstawie projektu budowlanego, w lokalach mogą wystąpić zmiany wprowadzone na etapie projektu wykonawczego
2. Wymiary i powierzchnie są liczone według normy PN-ISO 9836: 1997 ostateczna powierzchnia zostanie obliczona na podstawie pomiaru powykonawczego, zgodnie z powyżej wymienioną normą.
3. Aranżacja mieszkania (tj. Meble, wyposażenie kuchni i łazienek oraz sanitariaty) ma charakter poglądowy i nie stanowi wyposażenia lokalu w standardzie oferowanym do sprzedaży.
4. Przedstawione wymiary mają charakter poglądowy i nie mogą stanowić podstawy do zamawiania mebli i armatury

INWESTOR



BIURO SPRZEDAŻY

TEL: +48 880 599 777
E-MAIL: WLODARZEWSKA@VINCI-IMMOBILIER.COM

BIURO PROJEKTOWE

