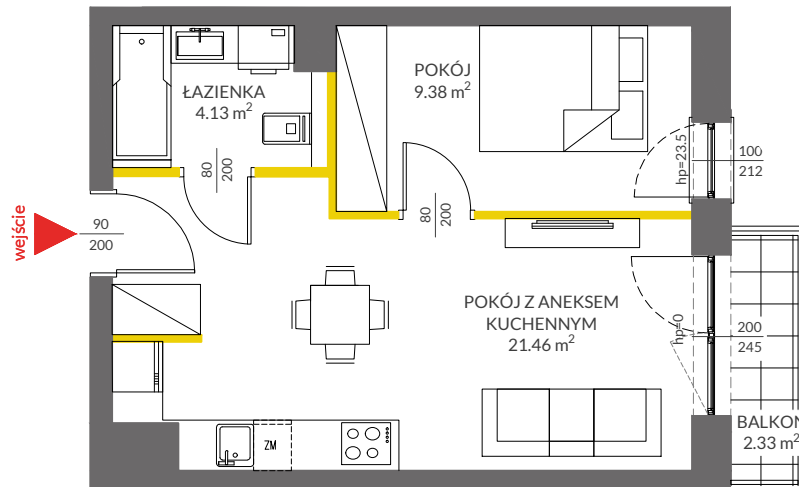


## lokal mieszkalny

karta informacyjna inwestycji



### LEGENDA

- ścianki działowe
- ścianki i obudowy pionów instalacyjnych



Powierzchnia lokalu obliczona została zgodnie z Polską Normą PN-ISO 9836:2015-12, powołaną w rozporządzeniu Ministra Transportu, Budownictwa i Gospodarki Morskiej z dnia 11 września 2020 roku w sprawie szczegółowego zakresu i formy projektu budowlanego. Powierzchnia rozliczeniowa lokalu, uwzględniająca powierzchnię pod ściankami działowymi, służy do ustalenia ceny sprzedaży. Powierzchnia użytkowa lokalu służy do celów ewidencyjnych i wyczystoksięgowych. Instalacja wodna i kanalizacyjna doprowadzona do kuchni, łazienki i WC, zakończona korkami, nie schowana w ścianach. Rozprowadzenie instalacji pod przybory leży po stronie Nabywcy. Meble, biały montaż oraz drzwi wewnętrzne nie stanowią elementu wyposażenia lokalu. Deweloper zastrzega sobie możliwość wprowadzenia niewielkich zmian w dalszym etapie inwestycji. Przedstawiona aranżacja lokalu jest przykładowa.

**VICTORIA DOM**

# VIVA PIAST3

data sporządzenia karty 12.05.2022

### LOKAL NR 63

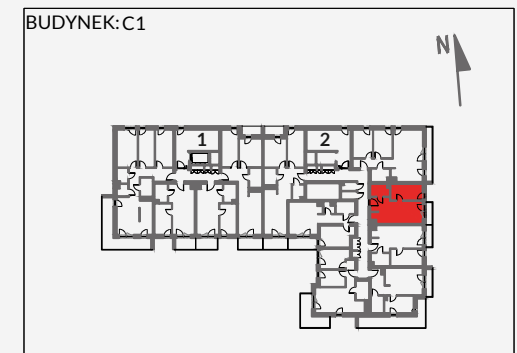
<b>PIĘTRO</b>	<b>3</b>
<b>POKOJE</b>	<b>2</b>
<b>KLATKA</b>	<b>2</b>
<b>POWIERZCHNIA ROZLICZENIOWA</b>	<b>35.82 m<sup>2</sup></b>
<b>POWIERZCHNIA UŻYTKOWA</b>	<b>34.97 m<sup>2</sup></b>

POKÓJ Z ANEKSEM KUCHENNYM	21.46 m <sup>2</sup>
ŁAZIENKA	4.13 m <sup>2</sup>
POKÓJ	9.38 m <sup>2</sup>

POWIERZCHNIA POD ŚCIANKAMI DZIAŁOWYMI	0.85 m <sup>2</sup>
---------------------------------------	---------------------

<b>BALKON</b>	<b>2.33 m<sup>2</sup></b>
---------------	---------------------------

### POŁOŻENIE LOKALU W BUDYNKU:



MIESZKANIA POWTARZALNE: **56,70,77,84,91,98**

Adres inwestycji: Kraków, ul. Powstańców 84

### BIURO SPRZEDAŻY

12 351 05 01