

BUDYNEK A14

PARTER

 Powierzchnia
17' .*, m²

 Własny
ogródek

Rzut Parteru

Zestawienie Powierzchni:

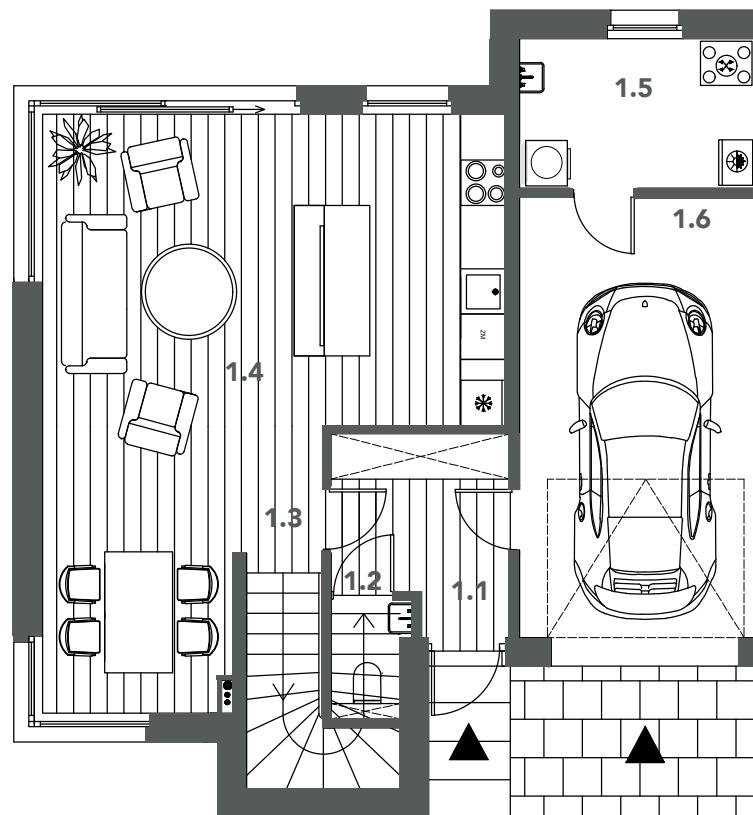
| | | |
|-------|---------------------|----------------------|
| 1.1 | przedsionek | 5.44 m ² |
| 1.2 | wc | 1.70 m ² |
| 1.3 | schody | 1.86 m ² |
| 1.4 | salon z kuchnią | 36.77 m ² |
| 1.5 | pralnia + pom. tech | 5.91 m ² |
| 1.6 | garaż | 17.82 m ² |
| Razem | | 69.50 m ² |

Powierzchnia użytkowa 174.79 m²

Powierzchnia zabudowy 88.80 m²

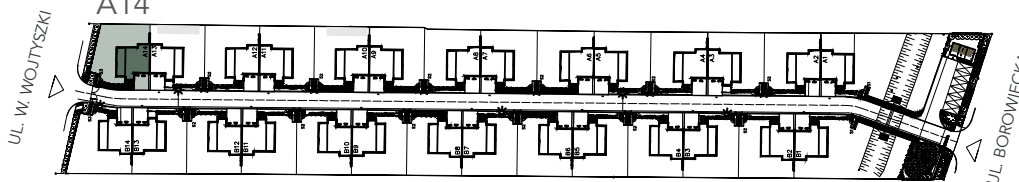
Powierzchnia działki 415.80 m²

Powierzchnia ogródka 184,18 m²



Plan Osiedla

A14



BUDYNEK A14

1 PIĘTRO

 Powierzchnia
17' .*, m²

 Własny
ogródek

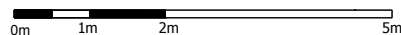
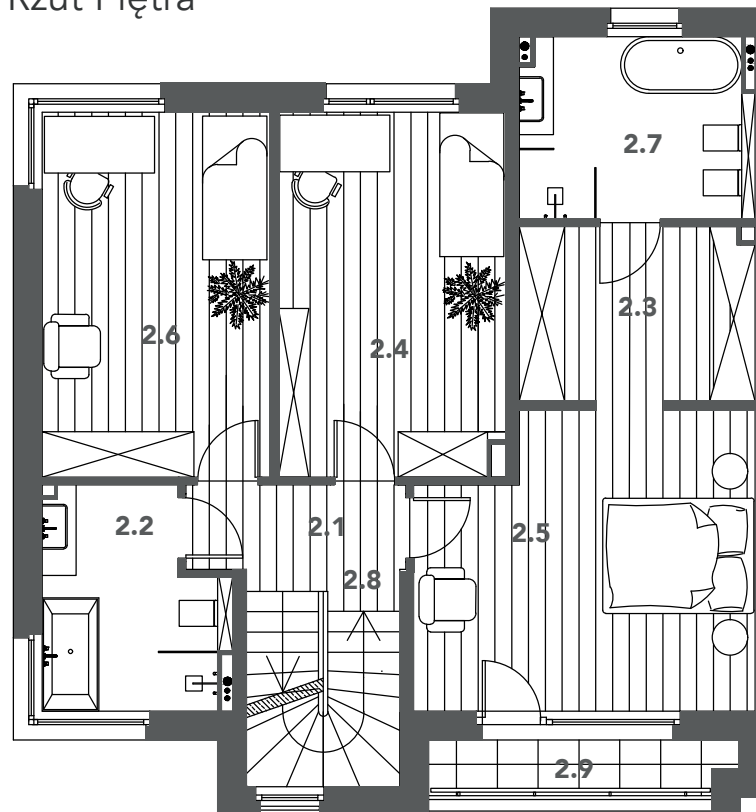
BOROWIECKA PARK

Zestawienie Powierzchni:

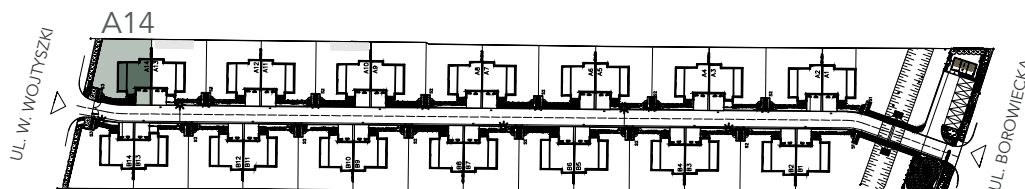
| | |
|---------------|----------------------|
| 2.1 hol | 3.94 m ² |
| 2.2 łazienka | 6.40 m ² |
| 2.3 pokój | 14.16 m ² |
| 2.4 pokój | 14.08 m ² |
| 2.5 pokój | 16.15 m ² |
| 2.6 garderoba | 6.58 m ² |
| 2.7 łazienka | 7.24 m ² |
| 2.8 schody | 4.94 m ² |
| Razem | 73.49 m ² |
| 2.9 balkon | 2.90 m ² |

Powierzchnia użytkowa 174.79 m²

Rzut Piętra



Plan Osiedla



BUDYNEK A14



BOROWIECKA PARK

Zestawienie Powierzchni:

3.1 studio 26,87 m²

3.2 schody 4,93 m²

Razem 31,80 m²

3.3 taras 18,40 m²

Powierzchnia użytkowa 174,79 m²

2 PIĘTRO

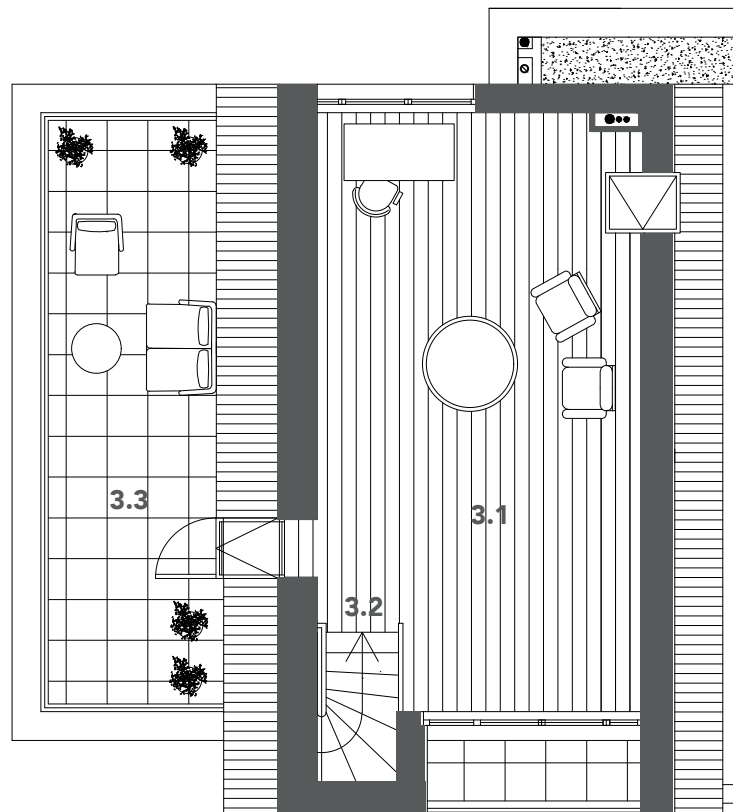


Powierzchnia
17' .*, m²



Własny
ogródek

Rzut Poddasza



0m 1m 2m 5m



Plan Osiedla

