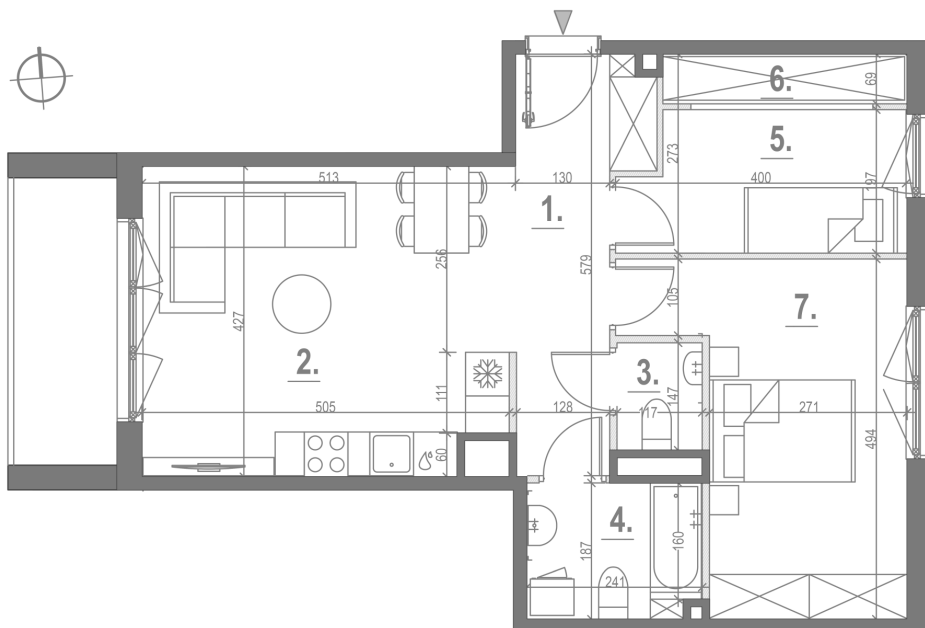




# Wiślane Klimaty

Biuro sprzedaży mieszkań: ul. Twardowskiego 65, Kraków | tel: 12 300 40 00

[start.com.pl](http://start.com.pl)



## Dane podstawowe

Nazwa inwestycji:	Wiślane Klimaty
Lokalizacja:	ul. Myśliwska 68c
Mieszkanie nr:	56
Piętro:	4
Termin realizacji:	2025-10-30

## Dane mieszkania

1. przedpokój	8,33 m <sup>2</sup>
2. salon z aneksem kuchennym	21,14 m <sup>2</sup>
3. WC	1,72 m <sup>2</sup>
4. łazienka	4,38 m <sup>2</sup>
5. pokój	7,26 m <sup>2</sup>
6. garderoba	2,24 m <sup>2</sup>
7. sypialnia	14,66 m <sup>2</sup>

**Powierzchnia użytkowa:** **59,73m<sup>2</sup>**

Loggia: 5,72 m<sup>2</sup>

Uwaga! Sprzedaż mieszkań wyłącznie z miejscem parkingowym/postojowym.

### Uwaga!

1. Podane wymiary należy traktować orientacyjnie.

2. Powierzchnia jest obliczona w świetle pionowych przegród w stanie wykończonym, przy uwzględnieniu tynków i okładzin o grubości 1cm, na poziomach podłogi bez uwzględnienia listew przypodłogowych, progów itp. Wymiary podane są w stanie bez wykończenia.



Zeskanuj kod i dowiedz się więcej.

