

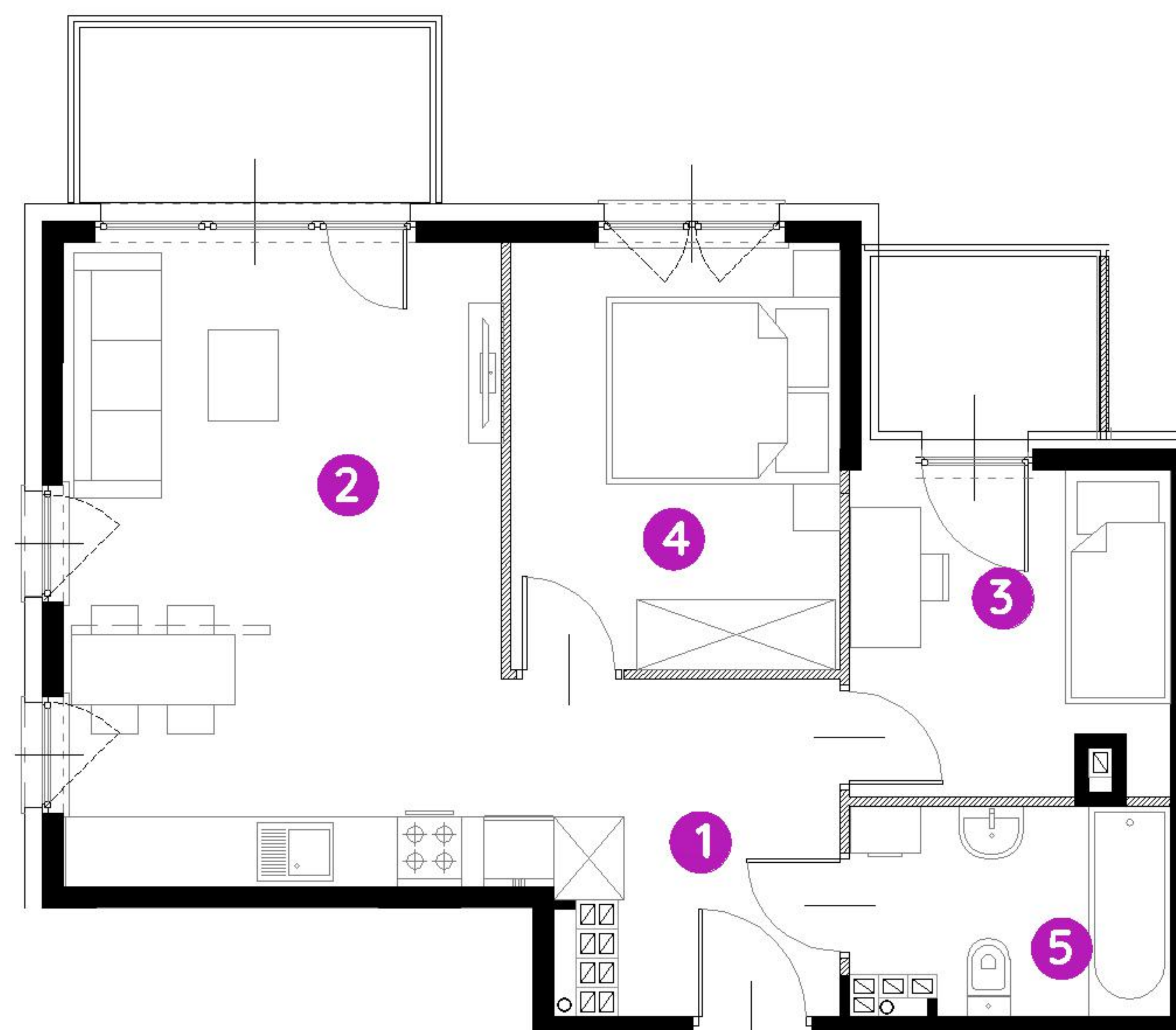
Murapol Siewierz Jeziorna

Siewierz | ul. Dobrej Nadziei

mieszkanie **14.A.3.3**

piętro **3**

budynek **14**




1. hol **5,33 m²**

2. salon/aneks kuchenny **22,31 m²**

3. sypialnia **7,26 m²**

4. sypialnia **10,13 m²**

5. łazienka **4,54 m²**

 powierzchnia ścian działowych nadających się do demontażu **1,43 m²**

metraż **51,00 m²**

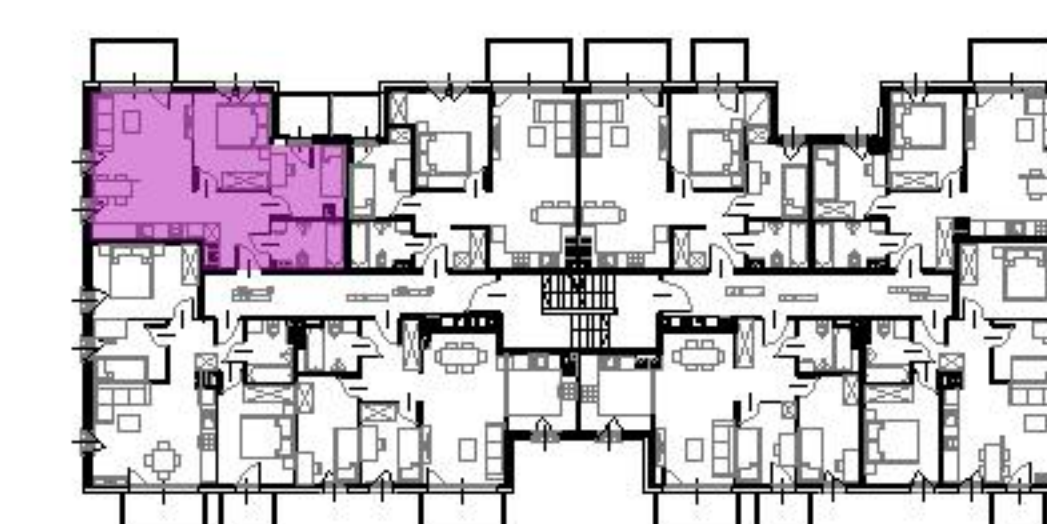
balkon **4,50 m²**
balkon **2,90 m²**



0 1 2 5m

Podziałka podana z tolerancją +/- 5%

Aranżacja mieszkania ma charakter poglądowy.



Biuro Sprzedaży: Siewierz, ul. Jeziorna 153 - T: **32 411 48 37**, M: **Siewierz@murapol.pl**. Centrala: Bielsko-Biała, ul. Partyzantów 51, T: 33 819 33 33, M: sekretariat@murapol.pl, **murapol.pl**

UWAGA: Powierzchnia liczona wg PN-ISO 9836; 1997. Na etapie projektu wykonawczego i realizacji obiektu mogą wystąpić korekty w powierzchni lokali i układzie ścian, powierzchnia liczona w stanie wykończonym. Do obliczeń przyjęto 1,5 cm tynku. Do powierzchni użytkowej lokalu wlicza się powierzchnię pod ścianami działowymi, nadającymi się do demontażu.