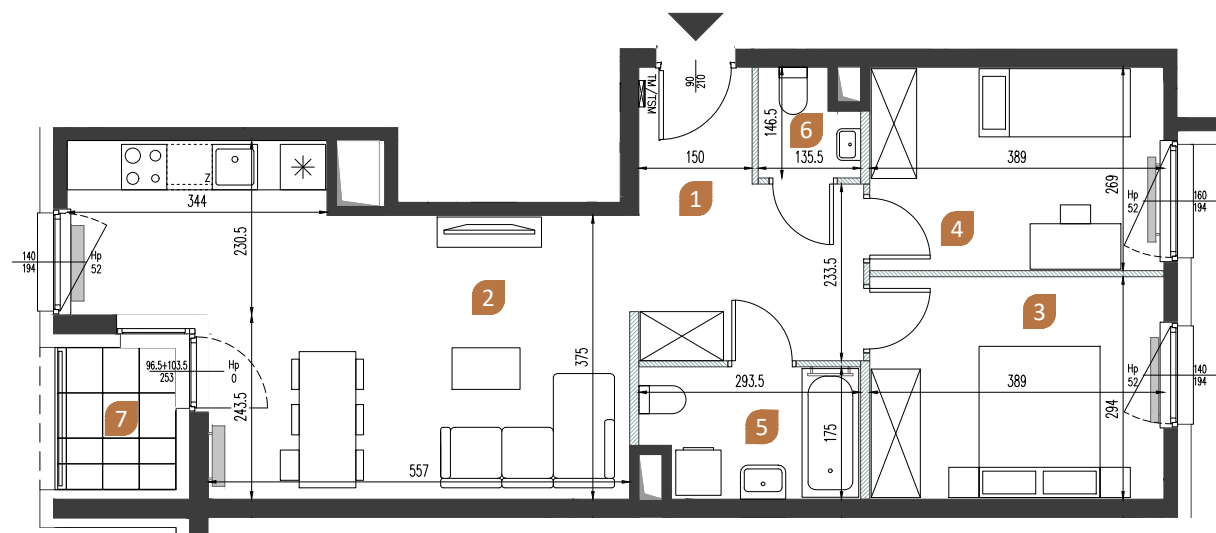
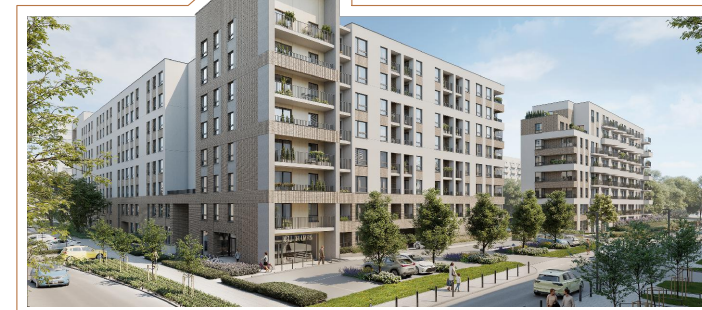


LOKAL: 118 PIĘTRO: 5 KLATKA: C METRAŻ: 63,47m<sup>2</sup>



## NOWA MANGALIA ETAP II



1	przedpokój	9.06 m <sup>2</sup>
2	salon z aneksem	26.57 m <sup>2</sup>
3	sypialnia	11.23 m <sup>2</sup>
4	sypialnia	10.27 m <sup>2</sup>
5	łazienka	4.69 m <sup>2</sup>
6	wc	1.65 m <sup>2</sup>

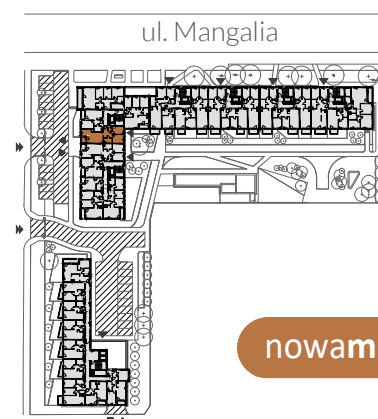
**POWIERZCHNIA UŻYTKOWA** 63.47 m<sup>2</sup>

7 loggia 2.83 m<sup>2</sup>



● ściany nie nadające się do demontażu    ▨ ściany działowe nadające się do demontażu

0 0,5m 1m



BIURO SPRZEDAŻY: róg ulic Sobieskiego i Mangalia, 02-758 Warszawa    KONTAKT: [sprzedaz@nowamangalia.pl](mailto:sprzedaz@nowamangalia.pl); tel.: +48 515 030 901, +48 515 030 904

*Powierzchnia użytkowa pomieszczeń podana jest zgodnie z rozporządzeniem Ministra Rozwoju w sprawie szczegółowego zakresu i formy projektu budowlanego z dnia 11 września 2020r. (Dz. U. z 2020 r. poz. 1609) oraz zgodnie z PN-ISO 9836:2015-12. Wymiary i powierzchnie lokali w dalszym etapie projektowania mogą ulec nieznacznym zmianom. Podane wymiary są wymiarami w świetle pionowych przegród (ścian) w stanie surowym. Urządzenia elektryczne, sanitarne (nie dotyczy grzejników) i drzwi wewnętrzne nie stanowią wyposażenia lokali, a ich rozmieszczenie jest przykładowe. Przedstawione plany mają charakter wyłącznie informacyjny i nie stanowią oferty w rozumieniu Kodeksu Cywilnego. Projekt chroniony prawem autorskim.*

[nowamangalia.pl](http://nowamangalia.pl) ▶