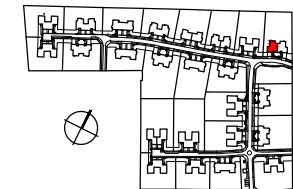
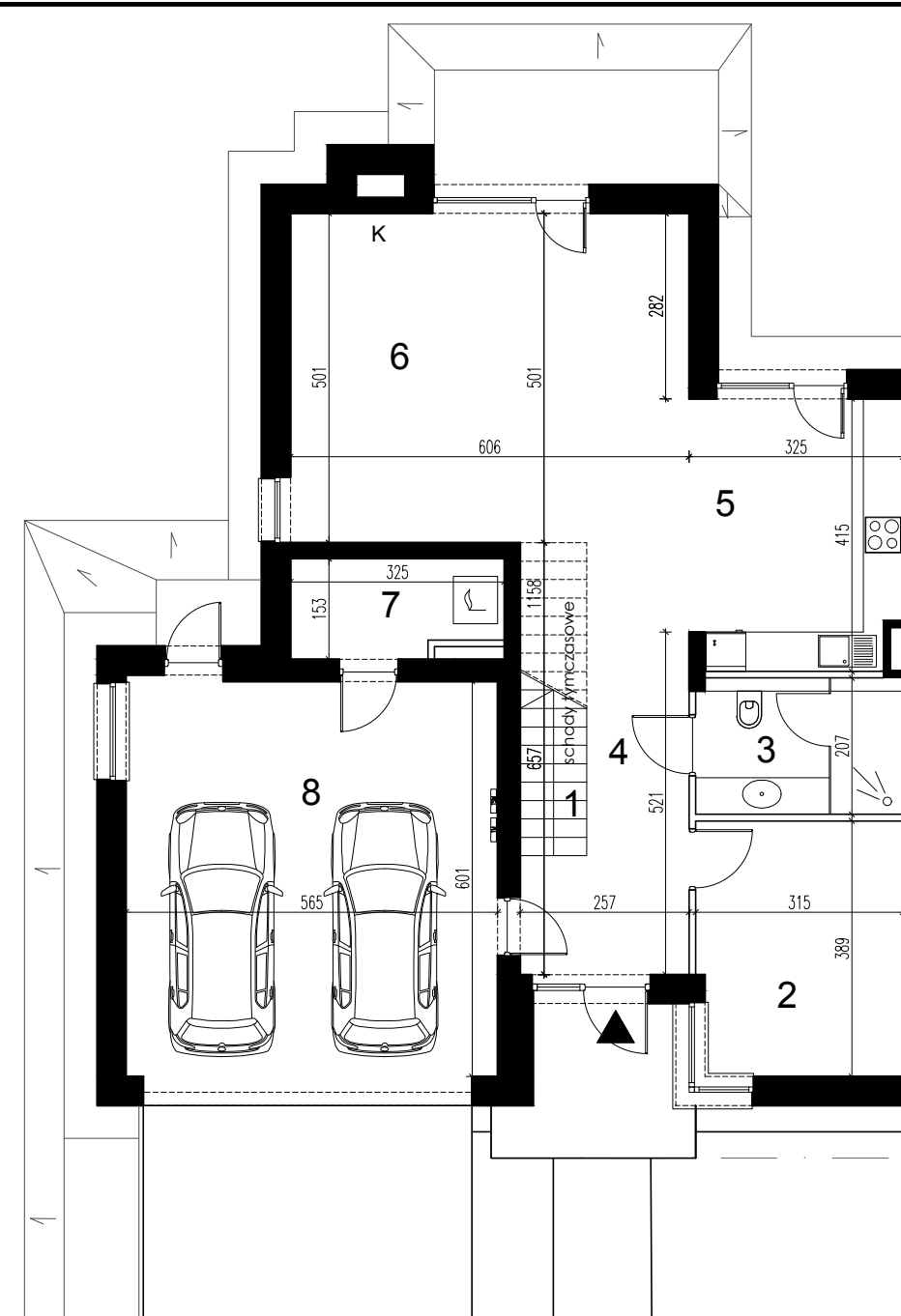
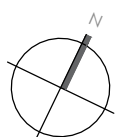
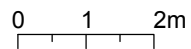


**Uwagi:**

1. Powierzchnie pomieszczeń podano z uwzględnieniem grubości tynków, zgodnie z normą PN-ISO 9836:2015-12
2. Niniejsza karta katalogowa została opracowana na podstawie projektu budowlanego. Nie stanowi ona wiernego odwzorowania lokalu, który powstanie w przyszłości. Karta służy wskazaniu położenia projektowanych pomieszczeń oraz usytuowania lokalu na kondygnacji.
3. Powierzchnie oraz wymiary mogą ulec niewielkim zmianom w trakcie realizacji obiektu.
4. Zaznaczone skarpy będą tylko w tych budynkach w których wystąpi konieczność ich nasypiania wynikająca z ukształtowania terenu.



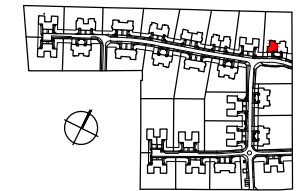
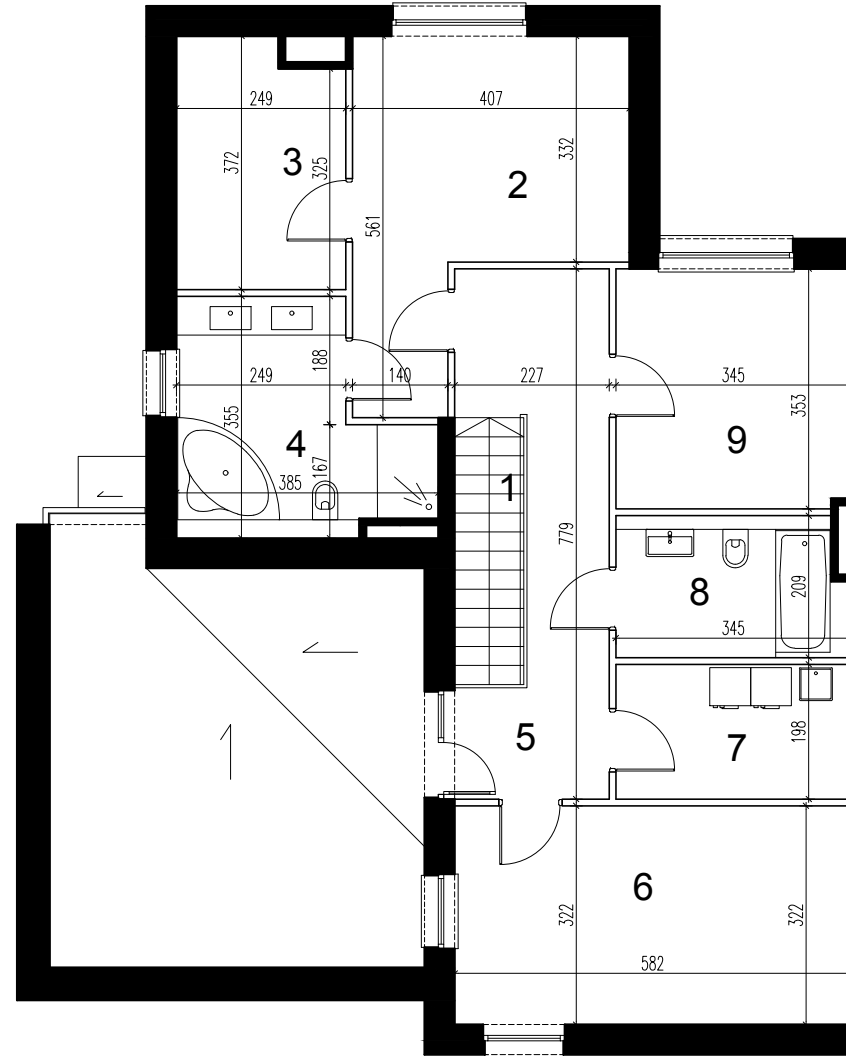
piętro 0		
1. klatka schodowa	2,39m <sup>2</sup>	
2. gabinet	11,89m <sup>2</sup>	
3. łazienka	6,40m <sup>2</sup>	
4. komunikacja	8,26m <sup>2</sup>	
5. aneks kuchenny	13,02m <sup>2</sup>	
6. pokój dzienny	35,47m <sup>2</sup>	
pomieszczenia pomocnicze		
7. kotłownia	4,54m <sup>2</sup>	
8. garaż	33,63m <sup>2</sup>	
piętro 1		
1. klatka schodowa	2,39m <sup>2</sup>	
2. pokój	16,52m <sup>2</sup>	
3. garderoba	8,68m <sup>2</sup>	
4. łazienka	10,64m <sup>2</sup>	
5. komunikacja	13,55m <sup>2</sup>	
6. pokój	18,53m <sup>2</sup>	
7. pralnia	6,72m <sup>2</sup>	
8. łazienka	6,80m <sup>2</sup>	
9. pokój	11,99m <sup>2</sup>	
powierzchnia tarasu		
	33,79m <sup>2</sup>	
nr lokalu	m <sup>2</sup>	piętro
<b>12A</b>	<b>115,60</b>	<b>0</b>



- wejście główne
- ściana nierozbieralna
- ściana rozbieralna
- tablica mieszkaniowa elektryczna
- tablica mieszkaniowa teletechniczna

**Uwagi:**

1. Powierzchnie pomieszczeń podano z uwzględnieniem grubości tynków, zgodnie z normą PN-ISO 9836:2015-12
2. Niniejsza karta katalogowa została opracowana na podstawie projektu budowlanego. Nie stanowi ona wiernego odwzorowania lokalu, który powstanie w przyszłości. Karta służy wskazaniu położenia projektowanych pomieszczeń oraz usytuowania lokalu na kondygnacji.
3. Powierzchnie oraz wymiary mogą ulec niewielkim zmianom w trakcie realizacji obiektu.
4. Zaznaczone skarpy będą tylko w tych budynkach w których wystąpi konieczność ich nasypiania wynikająca z ukształtowania terenu.



piętro 0		
1. klatka schodowa	2,39m <sup>2</sup>	
2. gabinet	11,89m <sup>2</sup>	
3. łazienka	6,40m <sup>2</sup>	
4. komunikacja	8,26m <sup>2</sup>	
5. aneks kuchenny	13,02m <sup>2</sup>	
6. pokój dzienny	35,47m <sup>2</sup>	
pomieszczenia pomocnicze		
7. kotłownia	4,54m <sup>2</sup>	
8. garaż	33,63m <sup>2</sup>	
piętro 1		
1. klatka schodowa	2,39m <sup>2</sup>	
2. pokój	16,52m <sup>2</sup>	
3. garderoba	8,68m <sup>2</sup>	
4. łazienka	10,64m <sup>2</sup>	
5. komunikacja	13,55m <sup>2</sup>	
6. pokój	18,53m <sup>2</sup>	
7. pralnia	6,72m <sup>2</sup>	
8. łazienka	6,80m <sup>2</sup>	
9. pokój	11,99m <sup>2</sup>	
powierzchnia tarasu	33,79m <sup>2</sup>	
nr lokalu	m <sup>2</sup>	piętro
<b>12A</b>	<b>95,82</b>	<b>1</b>