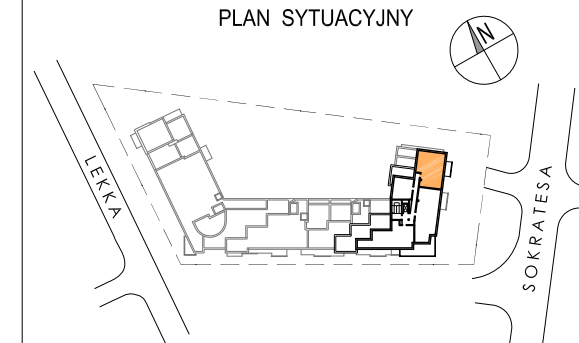


WIELORODZINNY BUDYNEK MIESZKALNY
Z USŁUGAMI W PARTERZE I GARAŻEM PODZIEMNYM
WRAZ Z PARKINGIEM NA POZIOME TERENU
ul. Sokratesa 11A, Warszawa

PLAN SYTUACYJNY



6 PIĘTRO / KLATKA A

MIESZKANIE nr A.06.02

| LICZBA POKOI | POWIERZCHNIA UŻYTKOWA | WYSOKOŚĆ (w stanie deweloperskim) |
|--------------|-----------------------|--------------------------------------|
| 3 | 66.84 m ² | 2.64 m |

WYKAZ POWIERZCHNI POMIESZCZEŃ

| | |
|---|----------------------|
| 1. HOL | 8.05 m ² |
| 2. WC | 1.63 m ² |
| 3. SALON Z ANEKSEM KUCHENNYM | 26.73 m ² |
| 4. SYPIALNIA | 11.66 m ² |
| 5. SYPIALNIA | 12.13 m ² |
| 6. ŁAZIENKA | 4.37 m ² |
| 7. BALKON | 6.39 m ² |
| POWIERZCHNIA POD ŚCIANKAMI NADAJĄCYMI SIĘ DO DEMONTAŻU | 2.27 m ² |

INNE MIESZKANIA O PODOBNYM UKŁADZIE

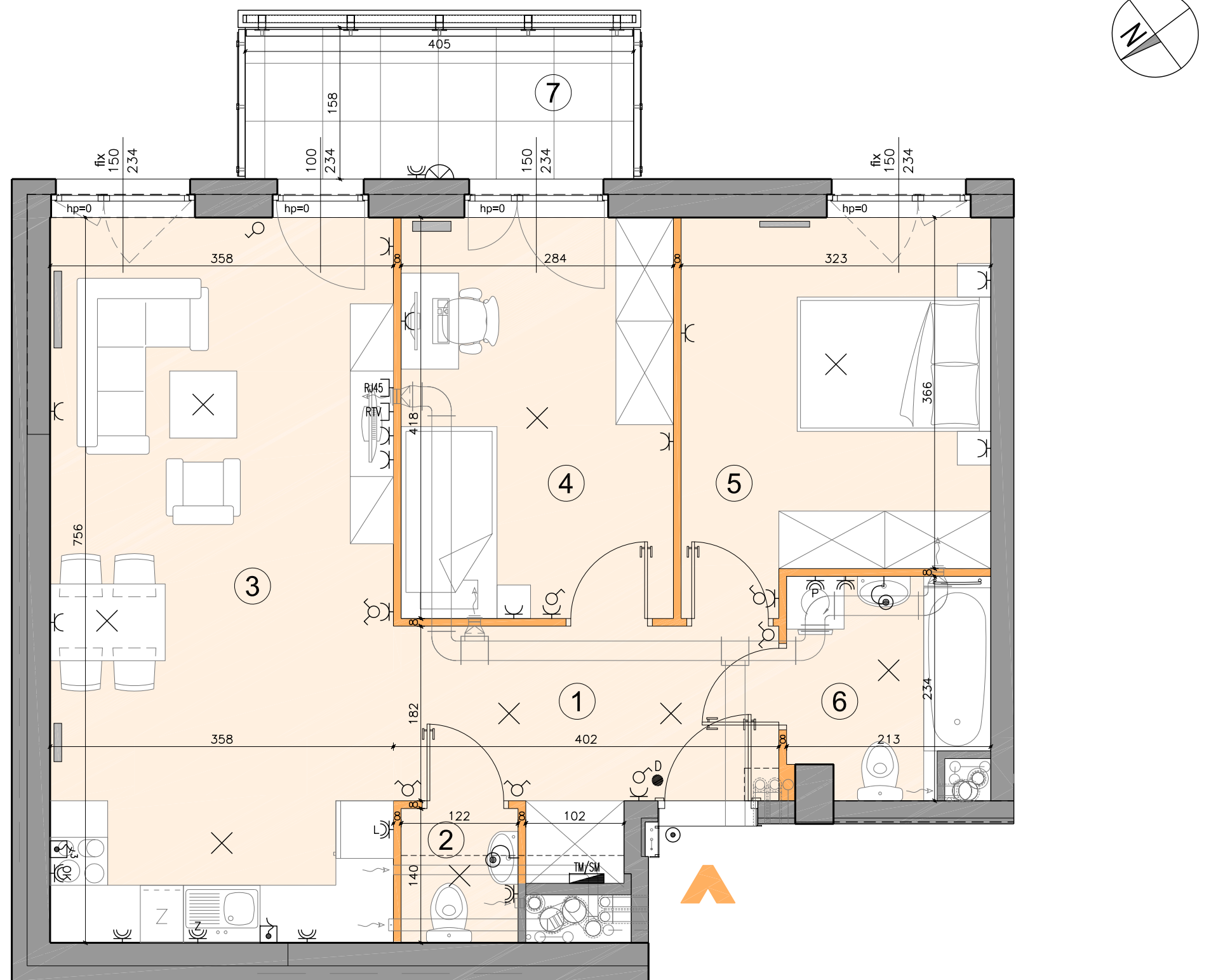
| PIĘTRO | 0 | 1 | 2 | 3 | 4 | 5 | 6 | 7 | 8 |
|--------|---|---|---|---------|---------|---------|---|---|---|
| NR | - | - | - | A.03.02 | A.04.02 | A.05.02 | - | - | - |



Matexi Polska Sp. z o.o.
Al. Jana Pawła II 29, 00-867 Warszawa
www.matexipolska.pl



Al. Jerozolimskie 99 lok.37 02-001 Warszawa tel. 22 619-35-09 biuro@ps-architekci.pl



| | | | | | | | | | |
|--|------------------------|--|--|--|---|--|--|--|--|
| | ściana rozbiegająca | | grzejnik płytowy | | tablica mieszkaniowa elektryczna TM | | łącznik oświetleniowy 1-biegunowy | | gniazdo wtykowe pojedyncze |
| | ściana nierozbiegająca | | grzejnik drabinkowy | | skrzynka mieszkaniowa multimedialna TSM | | łącznik oświetleniowy 2-biegunowy | | gniazdo wtykowe brygosczielne (ogólne) |
| | obniżenia | | pion kanalizacyjny | | przycisk dzwonka | | wypust oświetleniowy sufitowy | | gniazdo wtykowe brygosczielne (pralka) |
| | wygrozdzenie ogródka | | pion wentylacyjny | | domofon z funkcją dzwonka | | wypust oświetleniowy ścienny (kinkiet) | | gniazdo wtykowe brygosczielne (lodówka) |
| | balustrada pełna | | pion wentylacyjny okapowy | | zewnętrzna oprawa ścienna (kinkiet) | | wypust oświetleniowy sufitowy | | gniazdo wtykowe brygosczielne (okap) |
| | balustrada szklana | | wentylacja mechaniczna - rekuperacja (kratka nawiewu wymaga pozostawienia niezabudowanej przestrzeni - 30cm od sufitu) | | zewnętrzna oprawa sufitowa | | wypust oświetleniowy ścienny (kinkiet) | | gniazdo wtykowe brygosczielne (kuchnia) |
| | | | | | puszka przyłączeniowa kuchni elektrycznej | | wypust; zapas 0,50m | | gniazdo wtykowe brygosczielne (zmywarka) |
| | | | | | gniazdo RTV (RTV+SAT) | | gniazdo RTV (RTV+SAT) | | |
| | | | | | gniazdo RJ45 | | | | |

KARTA KATALOGOWA JEST ZAŁĄCZNIKIEM DO UMOWY ZGODNIE Z PN-ISO 9836: 1997 - POWIERZCHNIA UŻYTKOWA LOKALU JEST OBLICZANA W METRACH KWADRATOWYCH Z DOKŁADNOŚCIĄ DO DWÓCH MIEJSC PO PRZECINKU, DLA WYMIARÓW LOKALU W STANIE WYKOŃCZENIA NA POZIOME PODŁOGI. DO POWIERZCHNI UŻYTKOWEJ WLICZA SIĘ POWIERZCHNIĘ ELEMENTÓW NADAJĄCYCH SIĘ DO DEMONTAŻU (RURY, KANAŁY, ŚCIANKI DZIAŁOWE) WSZYSTKIE WYMIARY PODANE SĄ W STANIE SUROWYM, BEZ WYKOŃCZENIA ŚCIAN (TYNK, GLAZURA) WYMIARY I POWIERZCHNIE MOGĄ ULEC ZMIANOM. INSTALACJE ORAZ URZĄDZENIA ELEKTRYCZNE, SANITARNE I DRZWI WEWĘTRZNE NIE STANOWIĄ WYPOSAŻENIA LOKALI. PRZEDSTAWIONO PRZYKŁADOWE ROZMIESZCZENIE URZĄDZEŃ SANITARNYCH I KUCHENNYCH. PODŁOŻA POD POSADZKI WYKONANE ZE SZLICHTY. NA WARSTWY WYKOŃCZENIOWE PODŁÓG PRZEWDZIĄNO 2 CM. ZABRANIA SIĘ INGERENCJI W ELEMENTY NOŚNE BUDYNKU ORAZ SZACHTY INSTALACYJNE.