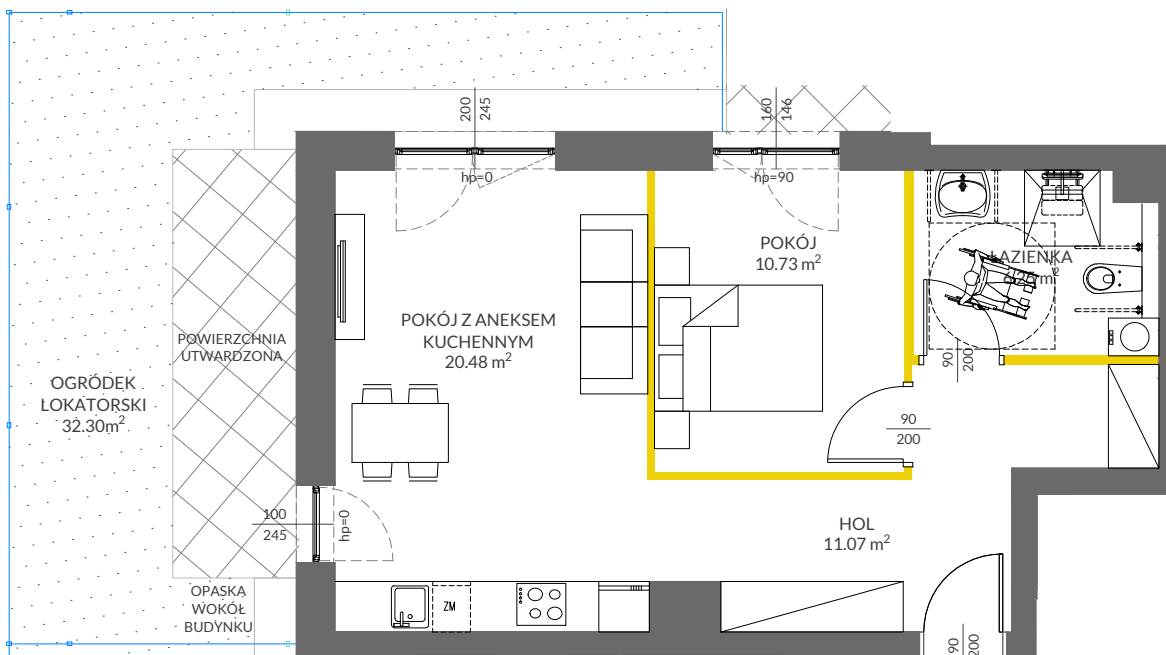


lokal mieszkalny

karta informacyjna inwestycji



LEGENDA

- ścianki działowe
- możliwość wykonania ścianki działowej
- ścianki i obudowy pionów instalacyjnych
- powierzchnia utwardzona
- ogrodzenie ogródka lokatorskiego
- wpust odwadniający



Powierzchnia lokalu obliczona została zgodnie z Polską Normą PN-ISO 9836:2015-12, powołaną w rozporządzeniu Ministra Transportu, Budownictwa i Gospodarki Morskiej z dnia 11 września 2020 roku w sprawie szczegółowego zakresu i formy projektu budowlanego. Powierzchnia rozliczeniowa lokalu, uwzględniająca powierzchnię pod ściankami działowymi, służy do ustalenia ceny sprzedaży. Powierzchnia użytkowa lokalu służy do celów ewidencyjnych i wiczystoksięgowych. Instalacja wodna i kanalizacyjna doprowadzona do kuchni, łazienki i WC, zakończona korkami, nie schowana w ścianach. Rozprowadzenie instalacji pod przybory leży po stronie Nabywcy. Meble, biały montaż oraz drzwi wewnętrzne nie stanowią elementu wyposażenia lokalu. Deweloper zastrzega sobie możliwość wprowadzenia niewielkich zmian w dalszym etapie inwestycji. Przedstawiona aranżacja lokalu jest przykładowa.

VIVA PIAST4

data sporządzenia karty 02.08.2023

LOKAL NR 100

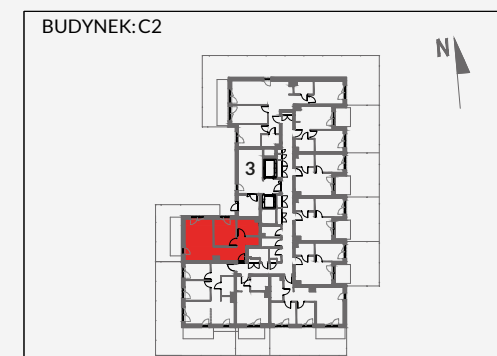
PIĘTRO	0
POKOJE	2
KLATKA	3
POWIERZCHNIA ROZLICZENIOWA	49.75 m²
POWIERZCHNIA UŻYTKOWA	48.53 m²

HOL	11.07 m ²
POKÓJ Z ANEKSEM KUCHENNYM	20.48 m ²
POKÓJ	10.73 m ²
ŁAZIENKA	6.25 m ²

POWIERZCHNIA POD ŚCIANKAMI DZIAŁOWYMI	1.22 m ²
---------------------------------------	---------------------

OGRÓDEK LOKATORSKI	32.30 m²
---------------------------	----------------------------

POŁOŻENIE LOKALU W BUDYNKU:



MIESZKANIA POWTARZALNE:-

Adres inwestycji: Kraków, ul. Powstańców 84

BIURO SPRZEDAŻY

📞 12 351 05 01

 **VICTORIA DOM**