



ODLEWNICZA APARTMENTS

 HAMMAK



METRYKA INWESTYCJI

Lokalizacja	ul. Odlewnicza, Kraków
Rodzaj inwestycji	osiedle 24 lokali
Rozpoczęcie budowy	10.2021
Zakończenie budowy	04.2023

↘ Lokal nr 44B



Karta apartamentu B

↳ Budynek 44

nr	funkcja pomieszczenia	pow. m2
----	-----------------------	---------

POZIOM 1 ↓

M.3.1	Wiatrołap	4.40
-------	-----------	------

M.3.2	Komunikacja	9.79
-------	-------------	------

M.3.3	Salon	36.15
-------	-------	-------

M.3.4	Toaleta	2.32
-------	---------	------

M.3.5	Pom. gospodarcze	5.06
-------	------------------	------

M.3.6	Kuchnia z jadalnią	24.40
-------	--------------------	-------

POZIOM 2 ↓

M.3.7	Komunikacja	9.52
-------	-------------	------

M.3.8	Sypialnia	7.92
-------	-----------	------

M.3.9	Sypialnia	9.82
-------	-----------	------

M.3.10	Sypialnia	16.11
--------	-----------	-------

M.3.11	Łazienka	5.92
--------	----------	------

M.3.12	Sypialnia	20.36
--------	-----------	-------

SUMA UŻYTKOWA LOKALU 151.77

CZĘŚCI PRZYNALEŻNE ↓

B.3.01	Balkon	5.25
--------	--------	------

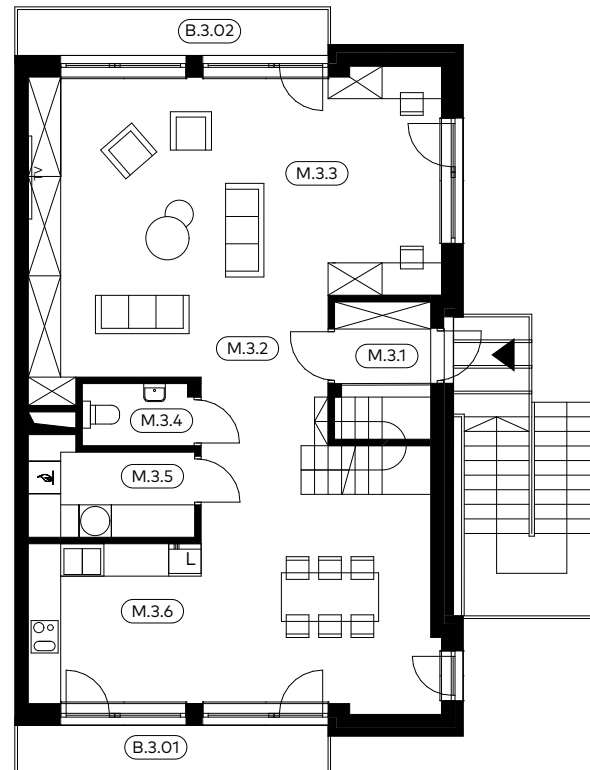
B.3.02	Balkon	5.25
--------	--------	------

B.3.03	Balkon	4.91
--------	--------	------

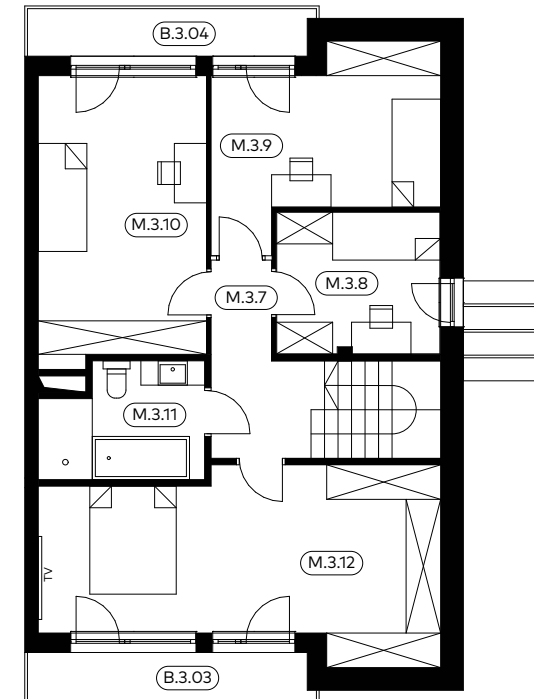
B.3.04	Balkon	4.91
--------	--------	------

PP	Pom. pomocne – strych	42.69
----	-----------------------	-------

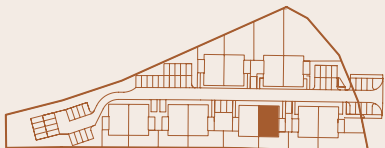
POZIOM 1



POZIOM 2



Umiejscowienie apartamentu



Niniejsza karta oraz zawarte w niej informacje mają charakter poglądowy.
Na etapie wykonawstwa mogą wystąpić różnice, w szczególności w zakresie powierzchni lub układzie ścian.