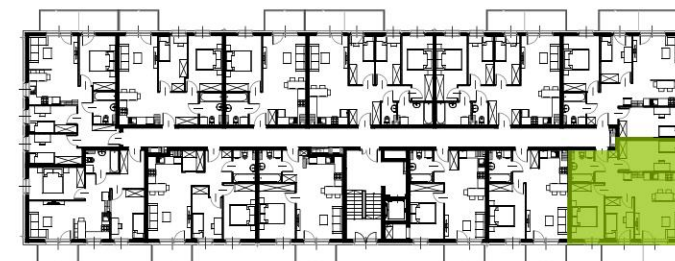
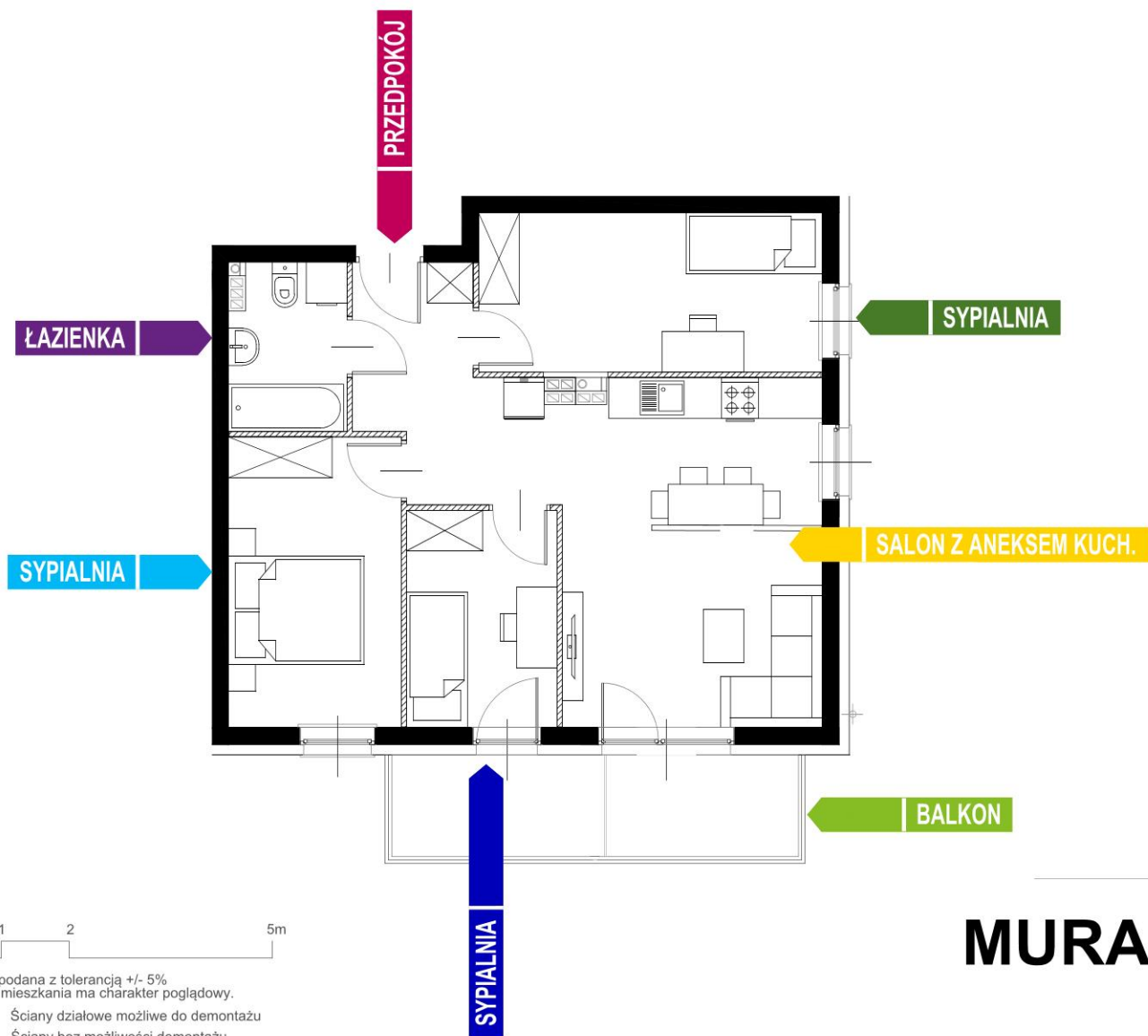


**BUDYNEK 3**  
**RZUT PIĘTRA 2**  
 LOKALIZACJA MIESZKANIA



ŁAZIENKA	4,11 m <sup>2</sup>
PRZEDPOKÓJ	4,33 m <sup>2</sup>
SYPIALNIA	11,69 m <sup>2</sup>
SYPIALNIA	10,74 m <sup>2</sup>
SYPIALNIA	6,96 m <sup>2</sup>
SALON Z ANEKSEM KUCH. BALKON	22,71 m <sup>2</sup>

POW. ŚCIAN DZIAŁOWYCH  
 MOŻLIWA DO DEMONTAŻU 2,27 m<sup>2</sup>

# 62,81 m<sup>2</sup>

## MURAPOL OSIEDLE NOVELO

Gdańsk, ul. Jagiełły



znajdź mieszkanie na  
**murapol.pl**

Biurow Sprzedaży: **Gdańsk**, na rogu ul. Czerskiej i ul. Jagiełły - T: 58 355 53 33, M: gdansk@murapol.pl Centrala: **Bielsko-Biala** ul. Partyzantów 51 T: 33 819 33 33 M: sekretariat@murapol.pl  
 UWAGA: Powierzchnia liczona wg PN-ISO 9836; 1997. Na etapie projektu wykonawczego i realizacji obiektu mogą wystąpić korekty w powierzchni lokali i układzie ścian, powierzchnia liczona w stanie wykończonym. Do obliczeń przyjęto 1,5 cm tynku.  
 Do powierzchni użytkowej lokalu wlicza się powierzchnię pod ścianami działowymi, nadającymi się do demontażu.